

贫血

(Anemia)

- 贫血的确切定义是全身循环血液中的红细胞总容量减少至正常值以下。但临床上的贫血是指血液中红细胞的数目，血红蛋白及红细胞压积都低于正常范围的综合症。临床上表现为可视粘膜苍白，呼吸困难及机体虚弱，以及各组织器官缺氧，它不是一个独立的疾病，在临床上是一种最常见的病理状态，许多不同原因或各种不同疾病伴有的症状。主要表现是皮肤和可视黏膜苍白，心率加快，心搏增强，肌肉无力及各器官由于组织缺氧而产生的各种症状。

贫血 (2)

其病因很多，主要有：(1)血液过度丧失；(2)红细胞过度被破坏；(3)产生无效的红细胞。同时还必须估计到造血、神经和网状内皮系统的变化，物质代谢的破坏及其它器官的影响和动物的饲养管理条件等。

贫血分类 (1)

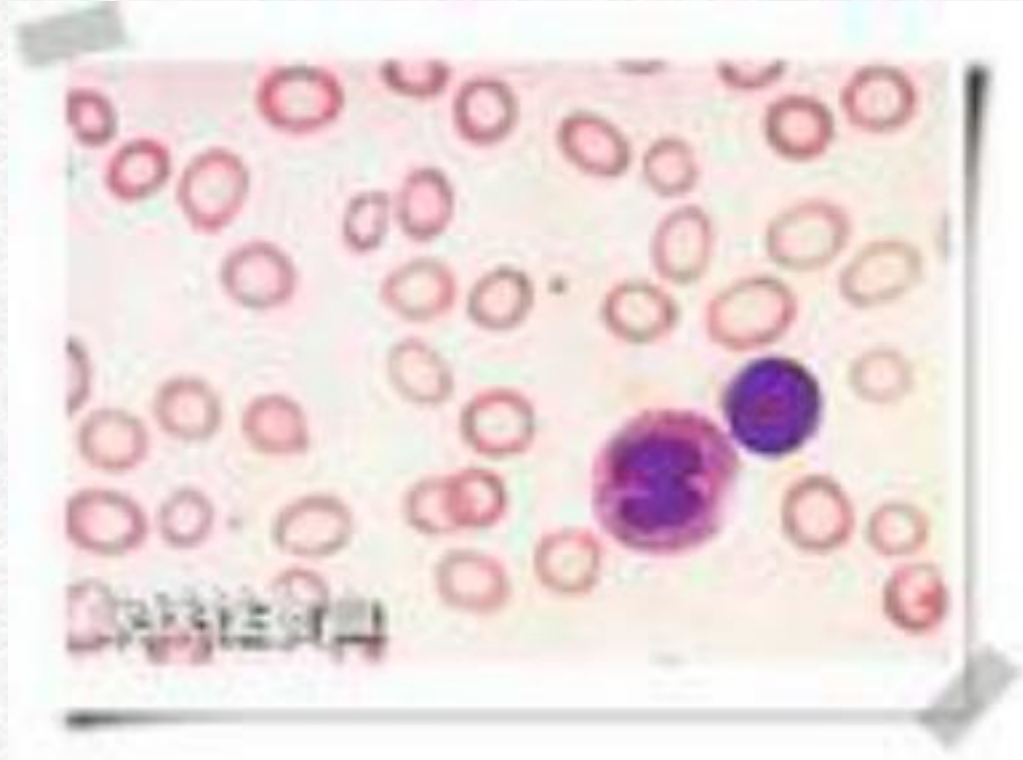
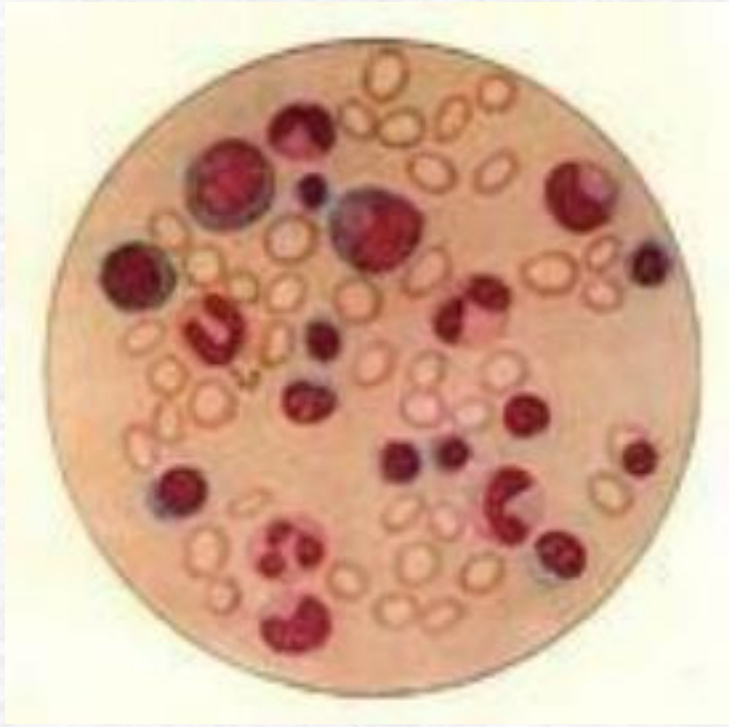
贫血的分类方法繁多

1. 按血色指数分类：血色指数即红细胞内血红蛋白的饱和程度，可按下列公式计算：

$$\text{血色指数} = \frac{\text{被检动物的HB量}}{\text{健康动物的HB量}} : \frac{\text{被检动物的RBC}}{\text{健康动物的RBC}}$$

正常时血色指数为1，或接近于1（0.8-1.2），贫血时如血色指数大于1、小于1或等于1，分别称为高色素性贫血、低色素性贫血和正色素性贫血。

2. 按红细胞的大小分类：可分为大红细胞性贫血、小细胞性贫血和正红细胞性贫血。



按照病因

1. 出血性贫血 (haemorrhagic anemia)。急性出血性贫血见于血管受损伤，内脏出血，肝、脾破裂，某些中毒病（草木樨中毒、蕨类植物中毒及三氧乙烯脱脂的大豆饼中毒）等。
2. 溶血性贫血 (haemolytic anemia)。发生于传染病、寄生虫病、中毒病及抗原抗体反应中，红细胞遭受溶血性细菌、钩端螺旋体、血液原虫及有毒物质的破坏，引起溶血。

贫血分类（2）

- 3. 营养性贫血（nutritional anemia）。由于造血原料供应不足所引起的贫血，见于微量元素、维生素及蛋白质的缺乏。
- 4. 再生障碍性贫血（aplastic anemia）。造血器官（主要是骨髓）受到放射性损伤，羊齿类植物中毒、磺胺酰胺及氯霉素过敏而发生的贫血，主要是射线、重金属、药物等的损伤。