

课程概念设计3

- 利用生态学原理对空间场所进行立地生态系统的规划设计；
- 以三好坞为例，在现有生态系统和生态群落的基础上，立足生态系统和群落设计的知识，对三好坞的群落系统进行适应性设计；
- 比例尺：1/500—1/1000
- 图纸：场地现状图、动植物群落分布图、景观竖向结构与剖面、植物群落垂直结构、群落补充性设计方案、设计后的景观图谱（物候谱）；
- 成果形式：电子文件（全班刻在一张光盘上）



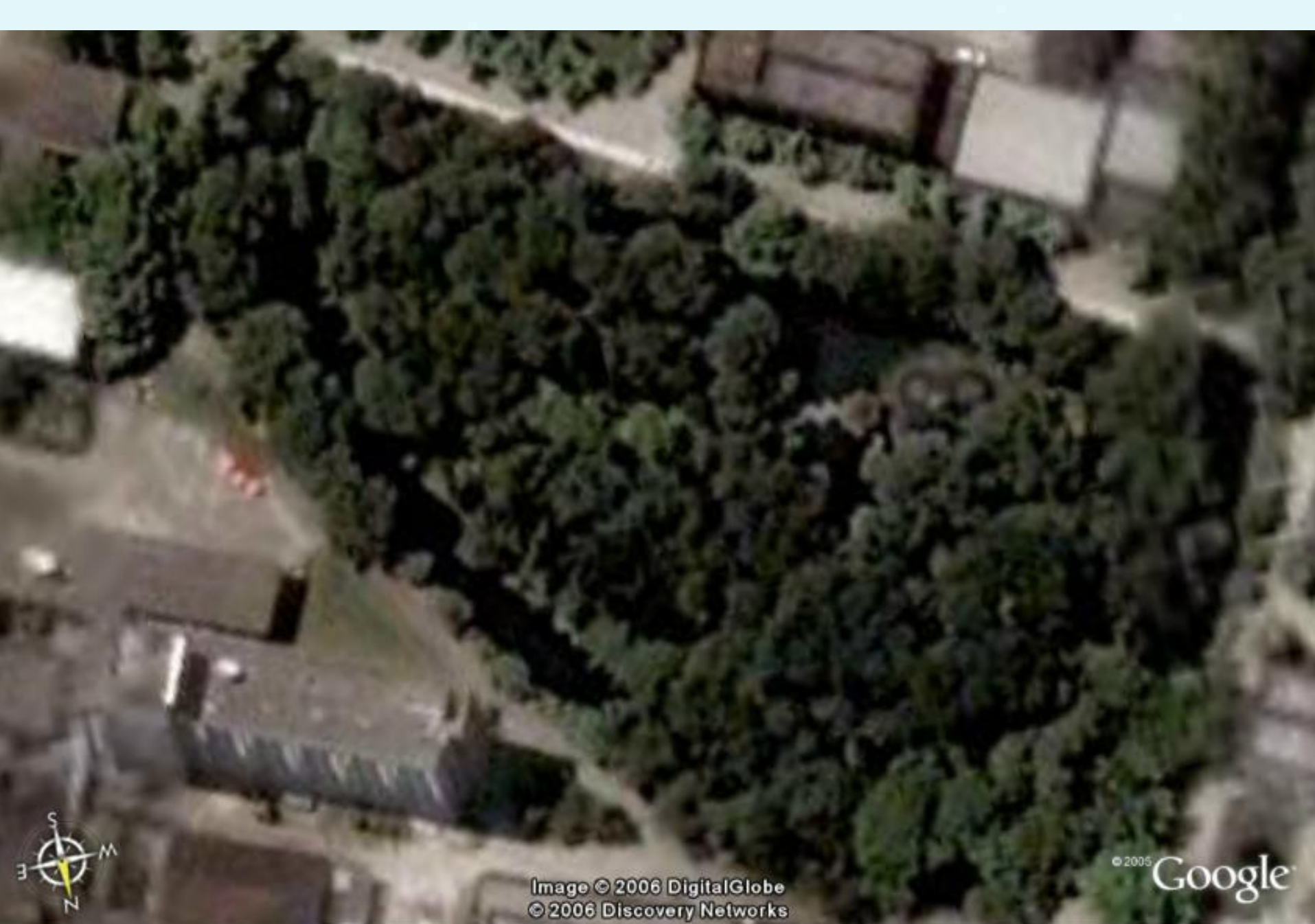


Image © 2006 DigitalGlobe
© 2006 Discovery Networks

© 2005 Google

Pointer 31°17'15.42" N 121°29'54.34" E

Streaming ||||| 100%

Eye alt 506 ft

关注的几个关系

- 鸟类缺乏：鸟与植物的关系
- 景观变化：景观与植物物候关系
- 水体变化：水循环与水生动物及相互关系
- 地形变化：地形变化与群落营造的关系
- 格局调整：局部补充与整体保护的关系

