

长沙理工大学

2016 年硕士研究生复试考试试题

考试科目：工程项目管理

考试科目代码：F0107

注意：所有答案（含选择题、判断题、作图题等）一律答在答题纸上；写在试题纸上或其他地点一律不给分。作图题可以在原试题图上作答，然后将图撕下来贴在答题纸上相应位置。

一、填空题（每空 1 分，共 15 分）

1. 工程项目管理是指为了达到项目的目标，对项目进行_____、_____、_____、协调等活动过程的总称。
2. 工程项目管理任务中常说的三大目标是指_____、_____和_____。
3. 全面质量管理体系运转的基本形式是_____管理循环。
4. 流水节拍是指某个专业队在一个施工段上的_____。
5. 常说的风险主要由_____和_____两个要素构成。
6. 建设工程项目总造价由_____、_____、_____、_____和_____组成。

二、单项选择题（每题 2 分，共计 30 分）

1. 项目的核心任务是（ ）。
A、项目的物流管理 B、项目的目标控制
C、项目的组织协调 D、项目的人力资源管理
2. 在建设工程项目管理的任务中，最重要的是（ ）。
A、合同管理 B、投资控制 C、质量控制 D、安全管理
3. 双代号网络图中，箭线表示的是（ ）。
A、逻辑关系 B、工作 C、搭接关系 D、没有特殊意义
4. 下列关于虚工作描述正确的是（ ）。
A、既占用时间也消耗资源 B、不占用时间也不消耗资源
C、占用时间但不消耗资源 D、不占用时间但消耗资源
5. 某工程计划中，A 工作的持续时间为 5 天，总时差为 7 天，自由时差为 3 天，如果

- A 工作实际进度拖延 10 天，则会影响工程计划工期（ ）。
A、3 天 B、7 天 C、4 天 D、2 天
6. 下列关于双代号网络图绘制规则中描述错误的是（ ）。
A、网络图中不允许出现循环线路 B、网络图中不允许出现双向箭头
C、网络图中严禁出现没有箭尾节点的箭线和没有箭头节点的箭线
D、绘制网络图时，箭线一定不可以交叉。
7. 单项金额在（ ）万元以上的设计项目必须招标。
A、50 B. 100 C. 200 D. 3000
8. 在质量控制中，寻找影响质量的主要问题应采用()法。
A、直方图 B、排列图 C、因果分析 D、分层
9. 某埋管沟槽开挖分项工程采用单价合同承包，价格为 18000 元/1000m，，计日工每工日工资标准 30 元，管沟长 10km.在开挖过程中，由于建设方原因，造成施工方 8 人窝工 5 天，施工方原因造成 5 人窝工 10 天，由此，施工方提出的人工费索赔是（ ）元。
A、1200 B、1500 C、1950 D、2700
10. 施工合同的合同工期是判定承包人提前或延误竣工的标准。订立合同时约定的合同工期概念应为，从（ ）的日历天数计算。
A、合同签字日起按投标文件中承诺
B、合同签字日起按招标文件中要求
C、合同约定的开工日起按投标文件中承诺
D、合同约定的开工日起按招标文件中要求
11. 在双代号时标网络计划中，以波形线表示工作的（ ）。
A、逻辑关系 B、关键线路 C、总时差 D、自由时差
12. 在工程网络计划中，工作 M 的最迟完成时间为第 25 天，其持续时间为 6 天。该工作有三项紧前工作，它们的最早完成时间分别为第 10 天、第 12 天和第 13 天，则工作 M 的总时差为（ ）。
A、6 天 B、9 天 C、12 天 D、15 天
13. PDCA 循环中，检查阶段的主要任务是（ ）。
A、明确目标并制定实现目标的行动方案
B、展开工程的作业技术活动
C、对计划实施过程进行各种检查
D、对质量问题进行原因分析，采取措施予以纠正
14. 质量认证制度是由（ ）对企业的产品及质量体系正确可靠的评价，从而使社会对企业的产品建立信心。
A、政府主管部门 B、顾客方 C、公正的第三方 D、企业自身
15. 投资的控制目标需按建设阶段分阶段设置，在方案设计和初步设计阶段，投资的控

制目标应该是 ()

- A、投资估算 B、设计概算 C、施工图预算 D、工程承包合同价格

三、多项选择题 (每题 3 分, 共计 15 分)

1、我国《招投标法》规定, 招投标活动应当遵循 () 的原则。

- A、公开 B、公平 C、公正 D、诚实信用 E、平等

2、我国招投标法规定, 开标时由 () 检查投标文件密封情况, 确认无误后当众开封。

- A、招标人 B、评标委员会 C、投标人或投标人推选的代表
D、地方政府相关行政主管部门 E、公正机构

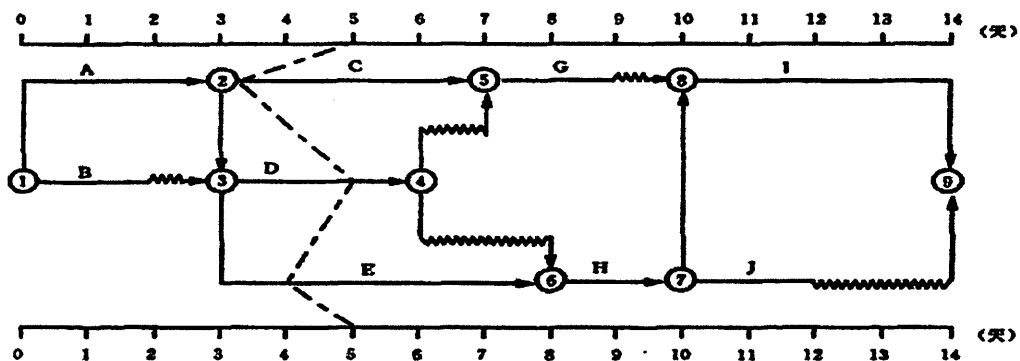
3、《招标投标法》规定, 投标文件 () 的投标人应确定为中标人。

- A、满足招标文件中规定的各项综合评价标准的最低要求
B、最大限度的满足招标文件中规定的各项综合评价标准
C、满足招标文件各项要求, 并且报价最低
D、满足招标文件各项要求, 并且经评审的价格最低, 但是投标价格低于成本的除外
E、满足招标文件各项要求, 并且经评审的价格最高

4、某省地税局办公楼扩建工程项目招标, 十多家单位参与竞标, 根据《招标投标法》关于联合体投标的规定, 下列说法正确的有 ()。

- A、A 单位资质不够, 可以与别的单位组成联合体参与竞标
B、B、C 两单位组成联合体投标, 他们应当签订共同投标协议。
C、D、E 两单位构成联合体, 他们签订的共同投标协议应当提交招标人
D、F、G 两单位构成联合体, 他们各自对招标人承担责任
E、H、I 两单位构成联合体, 两家单位对投标人承担连带责任

5、某分部工程时标网络计划如下图所示。当该计划执行到第五天结束时检查实际进展情况, 实际进度前锋线表明 ()。



- A. 工作 C 实际进度拖后, 但不影响总工期
B. 工作 D 仍有总时差 2 天
C. 工作 E 仍有总时差 1 天
D. 工作 G 的最早开始时间将会受影响
E. 工作 H 的最早开始时间不会受影响

四、名词解释题（每题 5 分，共计 10 分）

1. 流水施工（5 分）
2. 单位工程（5 分）

五、计算题（每题 15 分，共计 30 分）

1. 请根据下表网络计划工作逻辑关系及持续时间绘制双代号网络计划图，计算各项工作的六个时间参数，并确定关键线路。

工作	紧前工作	紧后工作	持续时间	工作	紧前工作	紧后工作	持续时间
A	-	B D	2	I	F H	K L	2
B	A	C E	2	J	F	M	2
C	B	F	2	K	I	M	1
D	A	E G	3	L	I	O	2
E	B D	F H	3	M	J K	N O	4
F	C E	J I	3	N	M	-	3
G	D	H	2	O	L M	-	3
H	E G	I	4				

2. 某公路施工项目路基土石方计划施工工期为 24 个月，其中计划土石方量 200 m^3 ，土石方预算单价是 8 元/m^3 。项目进行到第六个月末，管理人员进行了进度成本检查，确认已完成实际土石方量 60 m^3 ，实际成本为 450 万元。试计算挣值 EV 和 BCWS，并分析计算成本差异、进度差异以及成本绩效指数、进度绩效指数，最后按照现有的 CPI 预测项目的完工成本。