

长沙理工大学

2015年硕士研究生入学考试试题

考试科目： 物流学考试科目代码： 857

注意：所有答案（含选择题、判断题、作图题等）一律答在答题纸上；写在试题纸上或其他地点一律不给分。作图题可以在原试题图上作答，然后将图撕下来贴在答题纸上相应位置。

一、选择题（每小题2分，共20分）

1.在现代采购中，JIT采购是指（ ）。

- A.订货点采购
B.准时化采购
C.供应链采购
D.电子商务采购

2.按照用户的要求，在计划的时间内或者在用户随时提出的时间内，实现用户所求的供应的供应方式是（ ）。

- A.即时供应方式
B.准时供应方式
C.到线供应方式
D.零库存方式

3.在ABC控制法中，库存物资数目大但是资金占用小的库存品属于（ ）。

- A.A类
B.B类
C.C类
D.A类或B类

4.ERP是指（ ）。

- A.企业资源计划
B.企业管理计划
C.电子数据交换
D.制造资源计划

5.对重点企业和重点项目，为了保证重点需要和降低企业库存，应当采用（ ）。

- A.定时配送
B.即时配送
C.定时定点定量配送
D.共同配送

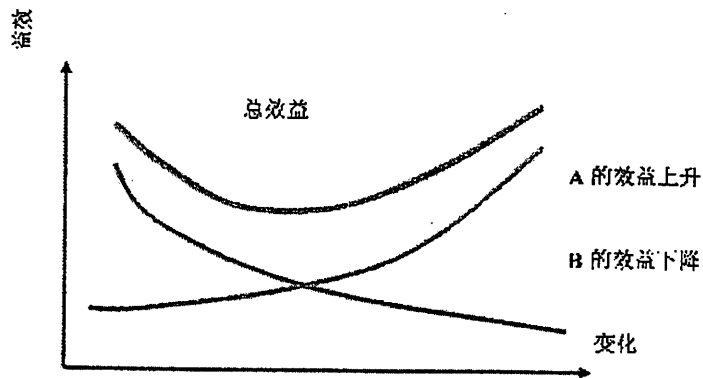
6.车辆配装时应遵循以下原则（ ）。

- A.重不压轻，后送后装
B.轻不压重，后送后装
C.轻不压重，后送先装
D.重不压轻，后送先装

7.当供应商采用款到发货的方式与其他企业交易商品，则通常会引起（ ）。

- A.物流在前，商流在后
B.商流在前，物流在后
C.商流与物流同时发生
D.商流迂回，物流直达

8. 下图反映的是哪种物流学观点 ()。



- A. 第三利润源泉
- B. 商物分流
- C. 效益背反说
- D. 黑大陆学说

9. 装卸搬运作业的“活性”是指 ()。

- A. 装卸搬运工具的灵活性
- B. 装卸搬运作业消耗活劳动量的大小
- C. 货物的存放状态对装卸搬运作业的方便难易程度
- D. 装卸搬运作业“鲜活”物品所占的百分比

10. 国际贸易中对等贸易有四种基本形式即易货贸易、回购、互购和 ()。

- A. 抵销
- B. 返销
- C. 货货贸易
- D. 交换货

二、名词解释 (每小题 5 分, 共 30 分)

1. 流通加工
2. 牛鞭效应
3. 零库存
4. 成本中心说
5. 物料需求计划 (MRP)
6. 供应商库存

三、简答题（每小题 8 分，共 40 分）

1. 简述不合理运输的主要表现形式？
2. 简述绿色物流的内涵？
3. 简述流通加工合理化的有效措施？
4. 简述配送路径优化中采用节约法的基本步骤？
5. 简述一维条码的分类？

四、计算题（每小题 15 分，共 15 分）

1. 某仓库 A 商品年需求量为 36000 件，去年第四季度 3 个月的实际需求量分别为 162 件、180 件、177 件，最大订货提前期为 2 个月，第四季度需求变动值（标准差）为 $s_d = 10.6$ ，缺货概率根据经验统计为 10%，该商品年保管费为 4 元，每次订货成本为 80 元。请确定该商品的订货点和经济订货批量。（缺货概率为 10% 时，安全系数 $z = 1.28$ ）

五、案例分析题（每小题 20 分，共 20 分）

1. 通用汽车公司通过采用业务外包策略，把运输和物流业务外包给理斯维（Leastways Logistics）公司。理斯维公司负责通用汽车公司的零部件到 31 个北美组装厂的运输工作，通用汽车则集中力量于其核心业务制造轿车和载货汽车上。始于 1991 年的合作节约了大约 10% 的运输成本，缩短了 18% 的运输时间，裁减了一些不必要的物流职能部门，减少了整条供应链的库存，并且在供应链的运作中保持了高效的反应能力。理斯维在克利夫兰（Cleveland）设有一个分销中心处理交叉复杂的跟踪装运情况，并且根据实际需求实现 JIT 方式的运输。理斯维的卫星系统可以保证运输线路的柔性化，迅速的调整运输线路的组合。

请结合以上案例，回答下面三个问题：

- （1）结合案例，谈谈如何理解第三方物流的作用。（6分）
- （2）从通用汽车公司的运输业务外包模式看，请问：业务外包为什么能提高企业的核心竞争力？（7分）
- （3）从案例的运输外包业务获得启发，你认为业务外包策略有哪些作用？（7分）

六、论述题（每小题 25 分，共 25 分）

1. 请谈谈我国目前物流业发展存在的问题以及解决的对策？