



上海交通大学医学院
Shanghai Jiao Tong University School of Medicine

眼睑病

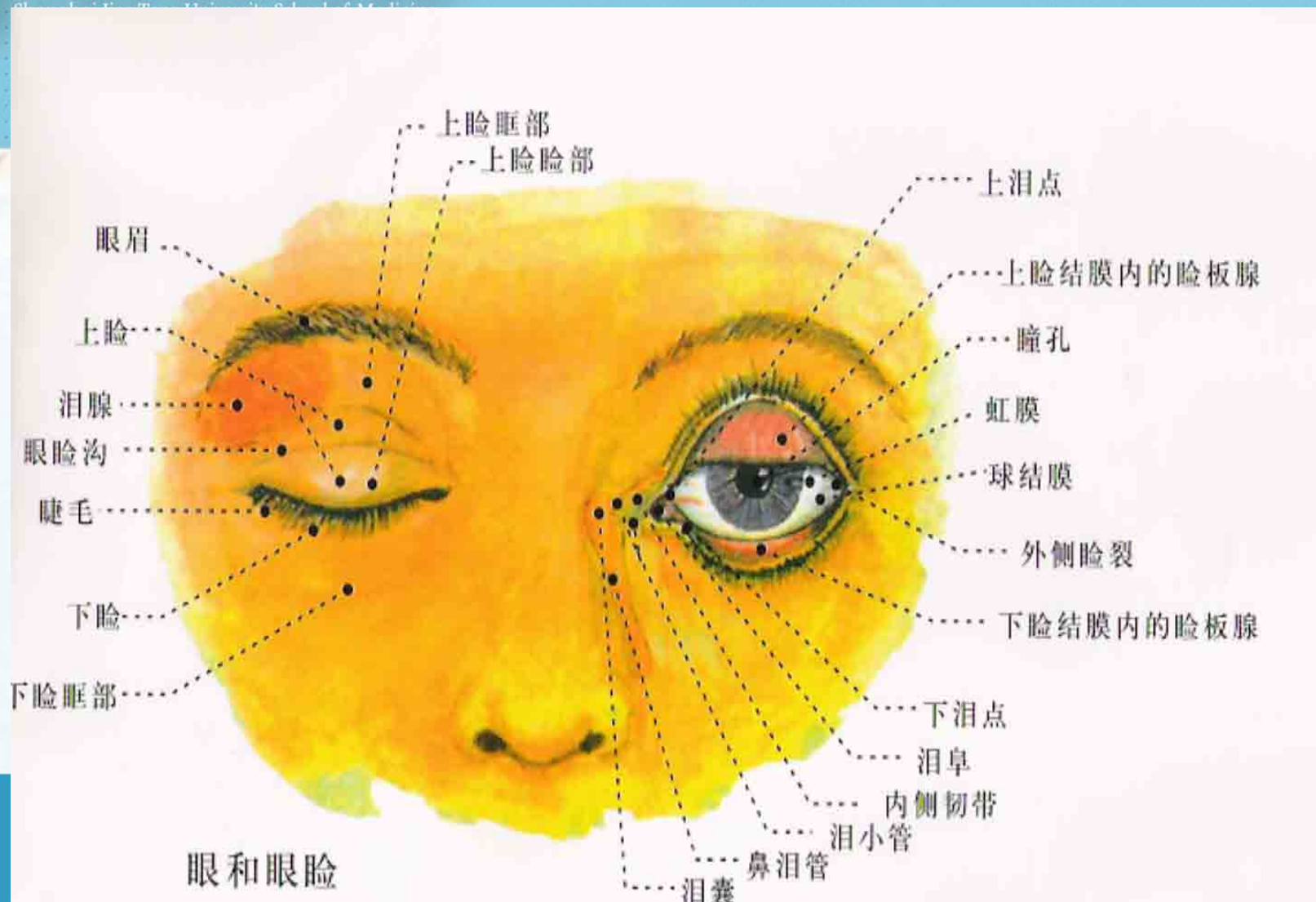
瑞金临床医学院
Ruijin Clinical School



上海交通大学医学院
Shanghai Jiao Tong University School of Medicine



瑞金临床医学院
Ruijin Clinical School





眼睑

- 上睑和下睑
- 游离缘(睑缘)
- 睑缘间裂隙(睑裂)
- 睑裂高度约8mm(平视)





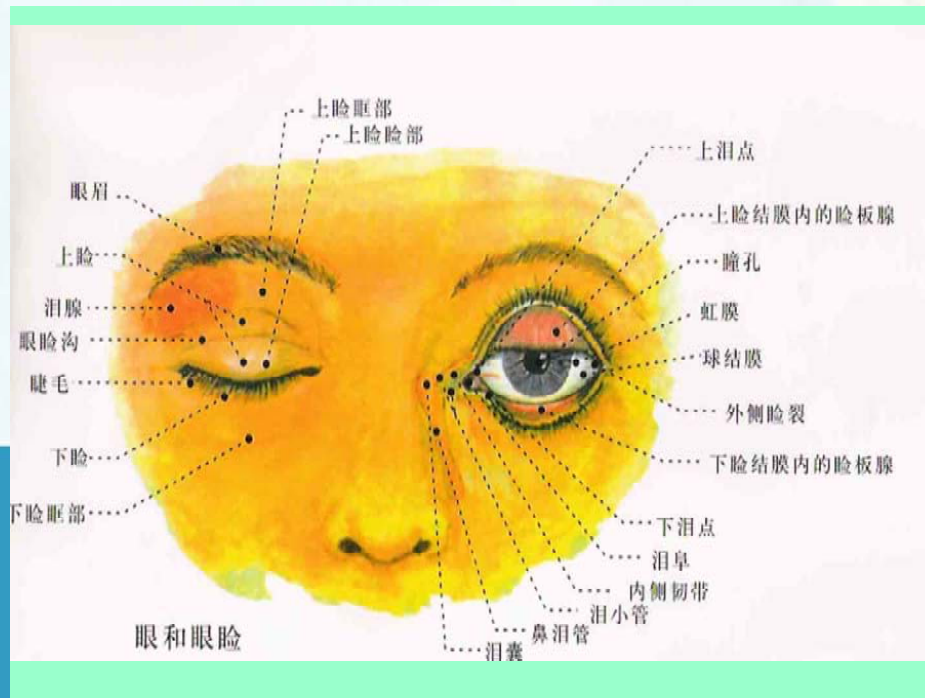
眼睑

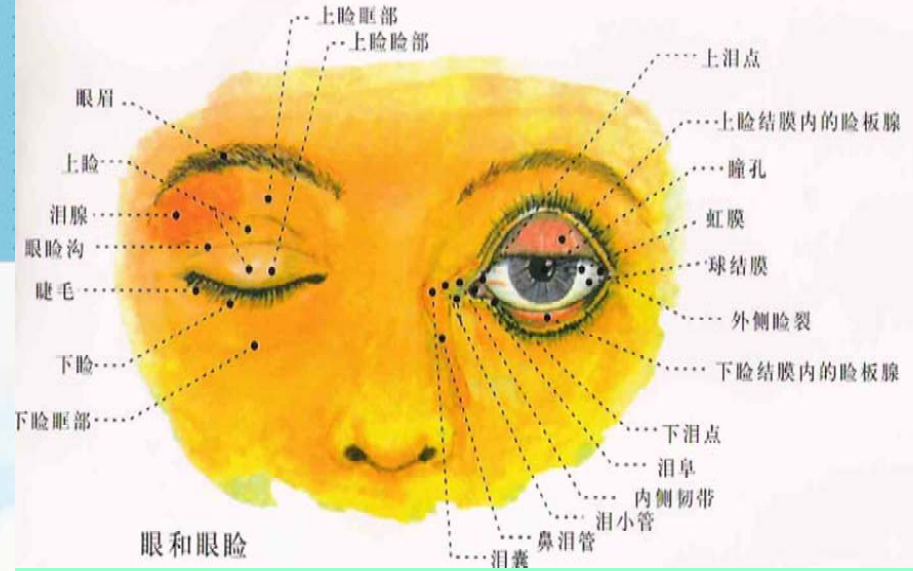


- 上睑遮盖角膜1~2mm
- 眼睑皮肤与结膜交界(灰线)
- 前唇2~3排睫毛
- 毛囊周围皮脂腺(Zeis腺)、变态汗腺(moll腺)



- 后唇有睑板腺开口
- 内眦和外眦
- 泪阜(变态皮肤组织)
- 泪点(上、下)





组织学

- 皮肤层 → 最薄柔、易皱褶
- 皮下组织层 → 疏松、易水肿

肌层

眼轮匝肌(面N)

提上睑肌(动眼N)

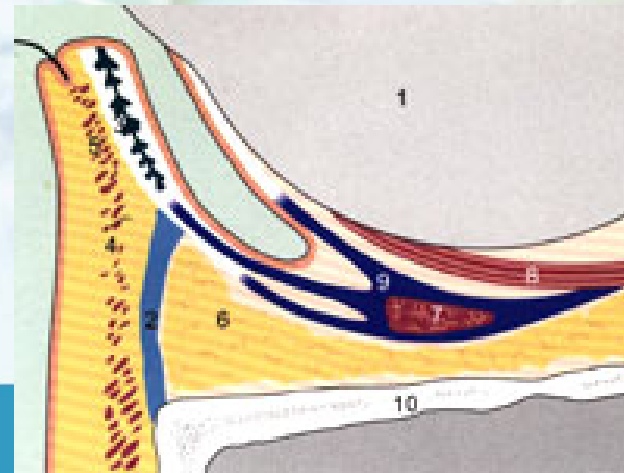
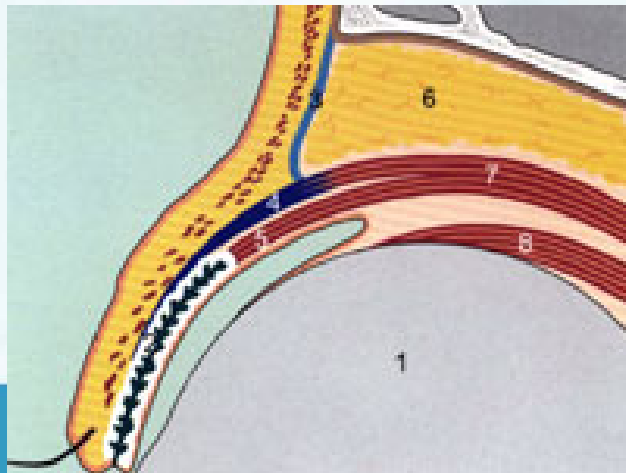
前 → 睑板前

中 → 睑板上缘

后 → 穹窿结膜



- 睑板层 → 疏松结缔组织、内外眦韧带
含睑板腺 → 分泌类脂质
- 结膜层 → 睑结膜





眼睑血管

- 浅部→颈外**A**系统(面**A**、颞浅**A**、眶下**A**)
- 深部→眼**A**终末支(睑内侧上下**A**、额**A**、泪腺**A**)
- 上睑**2**个动脉弓
- 下睑**1**个动脉弓





静脉回流

- 入眼V、颞V、面V
- 无静脉瓣→炎症蔓延入海绵窦

淋巴：外侧→耳前LN、腮腺LN
内侧→下颌LN





感觉神经：三叉N第1、2支

眼睑功能：保护眼球

瞬目泪液湿润眼球

清除灰尘、细菌





- 分类：炎症

肿瘤

位置与功能异常

先天异常



眼睑炎症

麦粒肿 (hordeolum)

病因：金黄色葡萄球菌感染

眼睑腺体的化脓性炎症

分类：睑板腺感染--内

毛囊或附属--外

表现：眼睑红肿热痛，硬结

治疗：消炎，切开排脓



霰粒肿 (chalazion)

- 病因：睑板腺口阻塞
- 表现：皮下圆形质块，
与皮肤不粘连
- 治疗：小-者不需治疗
大-者手术治疗



睑缘炎 (blepharitis)

- 鳞屑性睑缘炎：
- 病因：睑缘皮质溢出造成的慢性炎症
- 表现：充血，鳞屑附着睫毛周围
- 治疗：3%硼酸， 抗生素+激素



溃疡性睑缘炎

- 病因：毛囊或腺体的化脓性炎症，金葡菌
- 表现：痂皮，脓液，小溃疡
- 治疗：同上



毗部睑缘炎

- 病因：莫-阿双杆菌感染
- 表现：外毗部皮肤充血，
肿胀和糜烂
- 治疗：0.3%硫酸锌



眼睑肿瘤

良性肿瘤

血管瘤：毛细和海绵状血管瘤

色素痣：

黄色瘤：类脂样物质在皮肤中沉积



恶性肿瘤

基底细胞癌：

鳞状细胞癌：

睑板腺癌：易与霰粒肿相混淆



眼睑的位置与功能异常

- 睑内翻：瘢痕性和老年性
- 睑外翻： 瘢痕性和老年性
- 上睑下垂：分先天性和后天性
以手术为主



Thank you

