

# 贫血

Anemia



Adult Nursing 

# 授课大纲

1. 贫血概述
2. 缺铁性贫血
3. 再生障碍性贫血
4. 溶血性贫血

# 定义

贫血是指外周血中单位容积内血红蛋白浓度 (Hb)、红细胞计数 (RBC) 和 (或) 血细胞比容 (HCT) 低于相同年龄、性别和地区的正常标准。

**男性:** Hb < 120g/L, RBC <  $4.5 \times 10^{12}/L$ ,  
HCT < 0.42

**女性:** Hb < 110g/L, RBC <  $4.0 \times 10^{12}/L$ ,  
HCT < 0.37



# 分类与分度

## ● 按红细胞形态特点分类

类别	MCV (fl)	MCHC (%)	
大细胞性贫血	>100	32~35	叶酸、维生素B <sub>12</sub> 缺乏 所致的巨幼细胞贫血
正常细胞性贫血	80~100	32~35	再生障碍性贫血 溶血性贫血 急性失血性贫血
小细胞低色素性 贫血	<80	<32	缺铁性贫血等



# 分类与分度

## ●按贫血的病因及发病机制分类

### ◆红细胞生成减少

➤ 造血物质缺乏（**缺铁性贫血**）

➤ 骨髓造血功能障碍（**再生障碍性贫血**）

### ◆红细胞破坏过多（溶血性贫血）

### ◆失血（失血后贫血）



# 分类与分度

## ●分度

贫血程度	血红蛋白含量 g/L	临床表现
轻度	120~	无症状
中度	90~	活动后心悸、气短
重度	60~	休息时心悸、气短
极重度	30以下	并发贫血性心脏病





# 病情判断

## ● 临床表现

### ◆ 循环系统

- 活动后心悸、气短，贫血严重时可出现心绞痛。
- 心电图显示ST段降低，T波平坦或倒置等心肌损害表现。
- 长期Hb < 30g/L或贫血进展迅速：

**全心扩大→贫血性心脏病→心力衰竭**



# 病情判断

## ● 临床表现

### ◆ 中枢神经系统

- 头痛、头晕、目眩、耳鸣、注意力不集中及嗜睡等。





# 病情判断

## ● 临床表现

### ◆ 消化系统

- 食欲减退、腹胀、恶心等症状较为常见。



# 病情判断

## ● 临床表现

### ◆ 泌尿生殖系统

- 可出现多尿、低比重尿、蛋白尿、性功能减退等，女性表现闭经或月经过多。



# 病情判断

## ● 辅助检查

### ◆ 血象

- 血常规检查：Hb及RBC计数
- 血涂片检查：RBC形态
- 网织RBC计数

### ◆ 骨髓象



# 治疗原则

- 病因治疗
- 发病机制治疗
- 支持和对症治疗



# 护理措施

- 休息与活动
- 饮食与营养
- 输血与输液
- 预防和控制感染
- 健康教育



# 缺铁性贫血

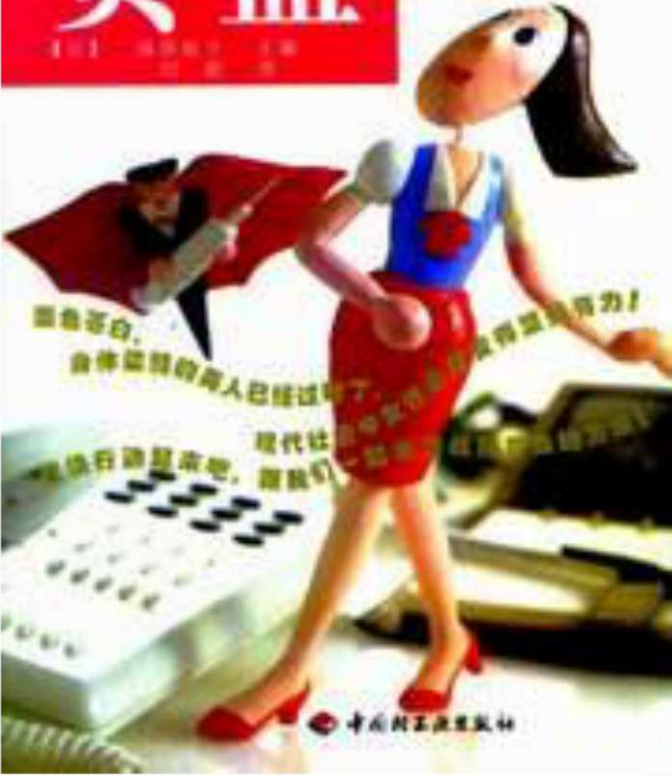
Iron deficiency anemia





轻松健康指南

# 贫血 SOS!



缺铁性贫血是由于人体内贮存铁缺乏，影响血红蛋白合成所引起的一种小细胞低色素性贫血。

Adult Nursing



# 病因

- 营养缺乏

- ◆ 需铁量增加而摄入不足

- 损失过多

- ◆ 慢性失血

- 吸收障碍

- ◆ 萎缩性胃炎、肠道功能紊乱、胃肠术后



# 病情判断

## ● 临床表现

- ◆ 贫血的共性症状
- ◆ 缺铁性贫血的特异症状
- ◆ 体征

- ✓ 发育迟缓
- ✓ 行为异常
- ✓ 异食癖

- ✓ 皮肤黏膜苍白、皮肤干燥角化  
毛发干枯易落、指甲易碎匙状
- ✓ 口腔炎、舌炎、胃炎等



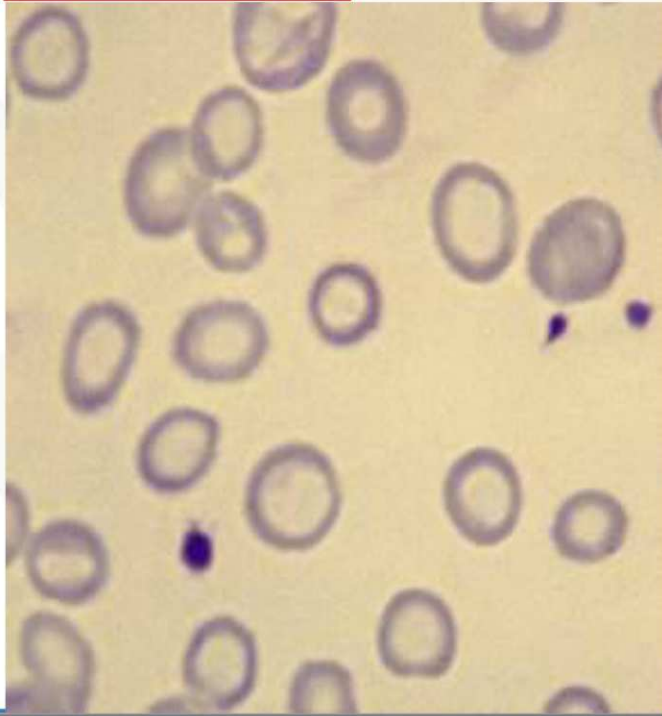
# 病情判断

## ● 辅助检查

骨髓象

生化检查

血 象



Hb ↓

WBC和PLT正常

网织RBC正常

Adult Nursing



# 病情判断

## ● 辅助检查

血 象

骨髓象

生化检查

✓ 有核RBC增生，以中晚幼RBC增生为主。

✓ 骨髓涂片作铁染色后，铁粒幼细胞极少或消失。





# 病情判断

## ● 常见护理问题

- ◆ 活动无耐力 与贫血引起全身组织缺氧有关
- ◆ 营养失调：低于机体需要量 与铁摄入不足、吸收不良、需要量增加或丢失过多有关
- ◆ 口腔粘膜改变 与贫血引起口腔炎、舌炎有关
- ◆ 知识缺乏 缺乏有关人体营养需要的知识
- ◆ 焦虑 与记忆力减退，导致学习、工作能力下降有关
- ◆ 有感染的危险 与严重贫血引起营养缺乏和衰弱有关
- ◆ 潜在并发症 贫血性心脏病





# 治疗原则

- 病因治疗
- 铁剂治疗
- 一般治疗

营养 + 输血



# 护理

- 一般护理
- 饮食护理
  - ◆ 给予高蛋白、高维生素及高铁食物
  - ◆ 饮食要多样化
  - ◆ 消化不良者应少量多餐、适当活动
- 药物治疗的观察与护理



# 药物治疗的观察与护理

## 口服铁剂

- 餐时或餐后服用
- 用维生素C促进吸收
- 注意与影响铁吸收的食物分开
- 注意服药时大便呈黑色
- 避免铁剂药物与牙齿接触

## 注射铁剂

- 局部注射处疼痛，应深部交替注射，热敷预防结块
- 防止皮肤染色，避免药液溢出
- 注意过敏反应，用药后应卧床15分钟

# 护理

- 一般护理
- 饮食护理
- 药物治疗的观察与护理
- 健康教育

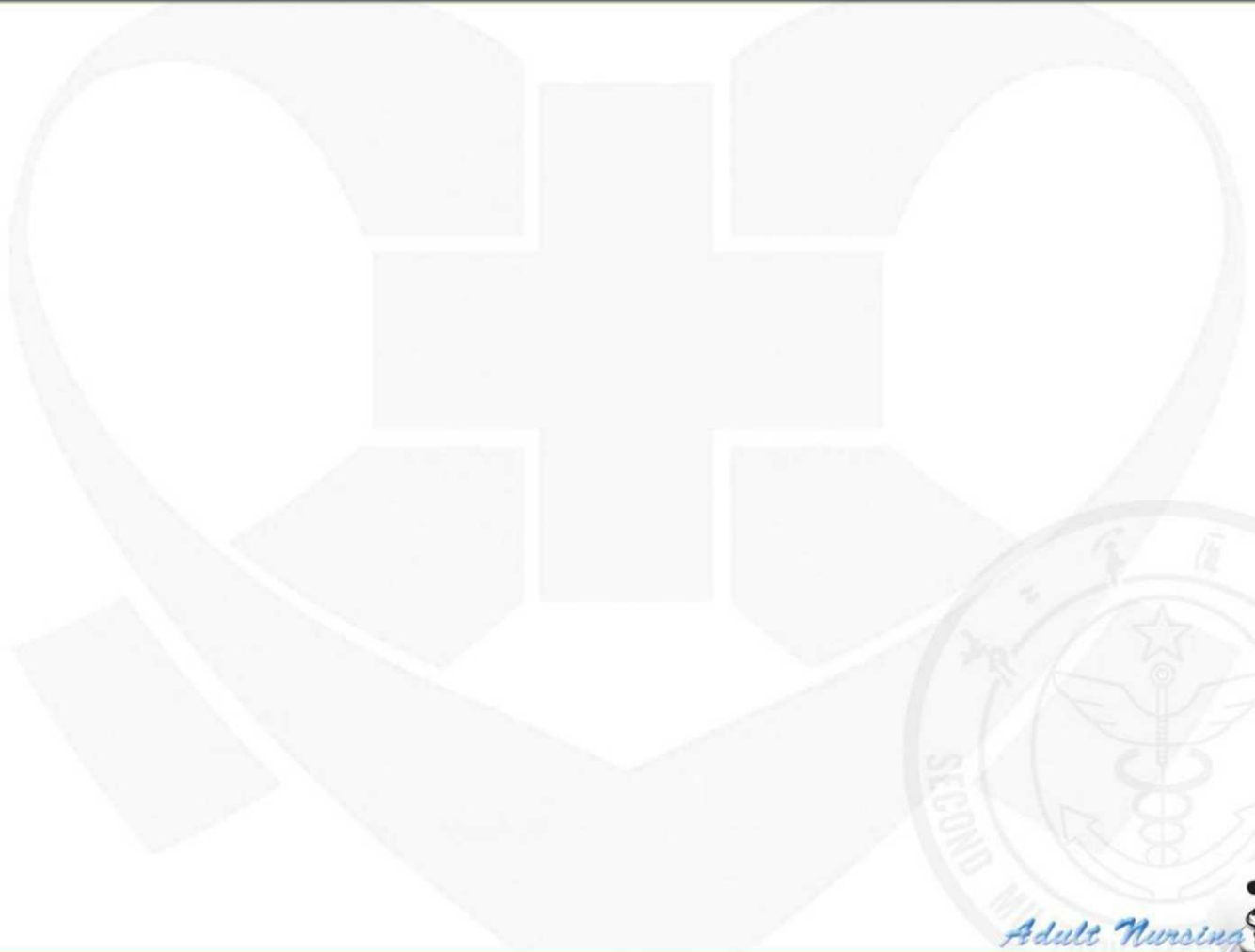
重视营养知识教育及妇幼保健工作



# 再生障碍性贫血

**Aplastic Anemia**





*Adult Nursing*





# 定义

再生障碍性贫血（简称再障）是指由于骨髓造血功能衰竭，造成全血细胞减少的一种疾病。



# 病因

## ● 化学因素

### ◆ 药物

- 氯霉素
- 抗肿瘤药物
- 解热镇痛药
- 抗癫痫药
- 镇静安眠药
- 抗疟药

### ◆ 有机化合物



# 病因

- 化学因素
- 物理因素
- 生物因素



# 病情判断

## ● 临床表现

- ◆ 贫血
- ◆ 感染
- ◆ 出血



## ● 急、慢性再障临床表现的比较

表现	急性再障	慢性再障
贫血	早期较轻 进行性加重	症状突出 进展缓慢
感染	严重 (肺炎、败血症)	较轻
出血	严重 以内脏为主	较轻 皮肤粘膜多见



# 病情判断

## ● 临床表现

## ● 辅助检查

### ◆ 血象

- 呈现全血细胞减少
- 多为正细胞正色素性贫血
- 网织红细胞计数降低明显



# 病情判断

● 临床表现

● 辅助检查

◆ 血象

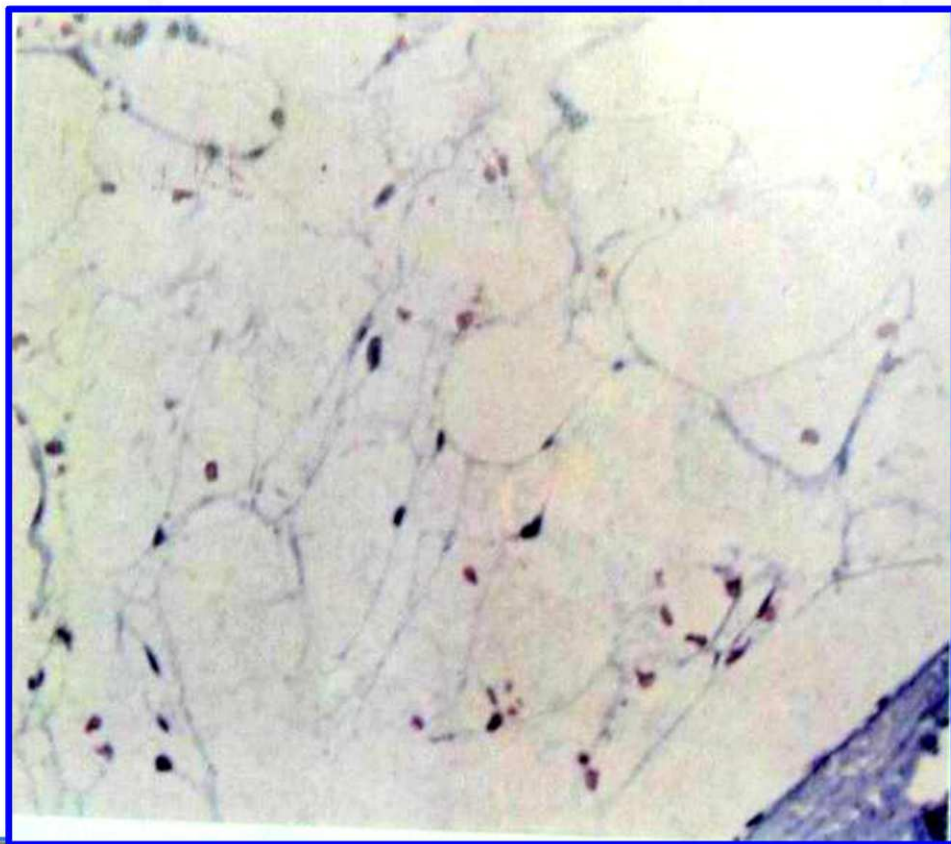
◆ 骨髓象

➤ 骨髓颗粒很少，脂肪滴增多

➤ 增生不良，三系造血有核细胞均减少



●再障骨髓象



一片荒凉





# 治疗原则

- 雄激素
- 骨髓移植
- 改善微循环药物、中医药
- 免疫抑制剂
- 细胞因子
- 支持疗法



# 护理

## ●贫血护理

## ●感染护理

◆皮肤及静脉插管处

皮肤清洁 严格消毒

◆口腔

饭后漱口 定期护理

◆肛门

便后坐浴 会阴护理

◆呼吸道

大量饮水 物理降温



# 护理

- 贫血护理
- 感染护理
- 出血护理
  - ◆ 严格卧床休息
  - ◆ 饮食细腻柔软
  - ◆ 禁用手挖鼻痂
  - ◆ 避免搔抓碰撞
  - ◆ 慎用注射用药
  - ◆ 加强病情观察



# 护理

- 贫血护理
- 感染护理
- 出血护理
- 用药护理

- ◆ 雄激素肌注应深部注射，必要时外敷
- ◆ 肌肉或静脉注射处应严密消毒及加压止血
- ◆ 应用免疫抑制剂须注意过敏现象
- ◆ 避免使用影响造血功能的药物
- ◆ 使用开塞露或灌肠时，应注意勿损伤肛门皮肤

# 护理

- 贫血护理
- 感染护理
- 出血护理
- 用药护理
- 心理护理



# 溶血性贫血

Hemolytic Anemia



# 定义

溶血性贫血是由于某种原因，致红细胞破坏增加而使其寿命缩短，超过骨髓造血代偿能力时所发生的一组贫血。





# 分类与发病机制

- 溶血发生的缓急及持续时间
- 红细胞破坏的部位
- 发病机制分类

## 内部异常

红细胞膜结构与功能缺陷

红细胞内酶缺乏

血红蛋白质与量的异常

细胞膜锚连蛋白（GPI）异常



# 分类与发病机制

- 溶血发生的缓急及持续时间
- 红细胞破坏的部位
- 发病机制分类

## 外部因素

物	理
化	学
感	染
免	疫



# 病情判断

## ● 临床表现

### 急性溶血

### 慢性溶血

起病	急骤	缓慢
症状体征	较严重（寒战高热、头痛乏力、腰酸背痛、恶心呕吐、腹痛腹泻等）面色苍白，明显贫血黄疸	较轻微（疲乏、困倦、软弱无力） 不同程度贫血、黄疸及脾肿大
实验室指标	血红蛋白尿（+）	含铁血黄素尿（+）
病因	多为血管内溶血	多为血管外溶血
并发症	急性肾衰 再生障碍性贫血危象	胆石症和肝功能损害



# 病情判断

## ● 实验室检查

### ◆ 确定是否是溶血

➤ RBC寿命缩短和破坏增加

➤ RBC代偿性增生

- 网织RBC ↑
- 外周血出现幼红细胞
- 骨髓幼红细胞增生



# 病情判断

## ● 实验室检查

- ◆ 确定是否是溶血
- ◆ 确定是哪一种溶血性贫血
  - **RBC脆性试验**
  - **抗人球蛋白试验 (Coombs)**
  - **酸溶血试验 (Ham)**



# 治疗原则

- 病因治疗
- 药物治疗——**糖皮质激素和免疫抑制剂**
- 输血
- 脾切除



# 护理措施

- 严格执行输血制度
- 一般护理
- 病情观察
- 健康教育







NURSING

*Thank you!*

第二军医大学护理学院《成人护理学》课程组