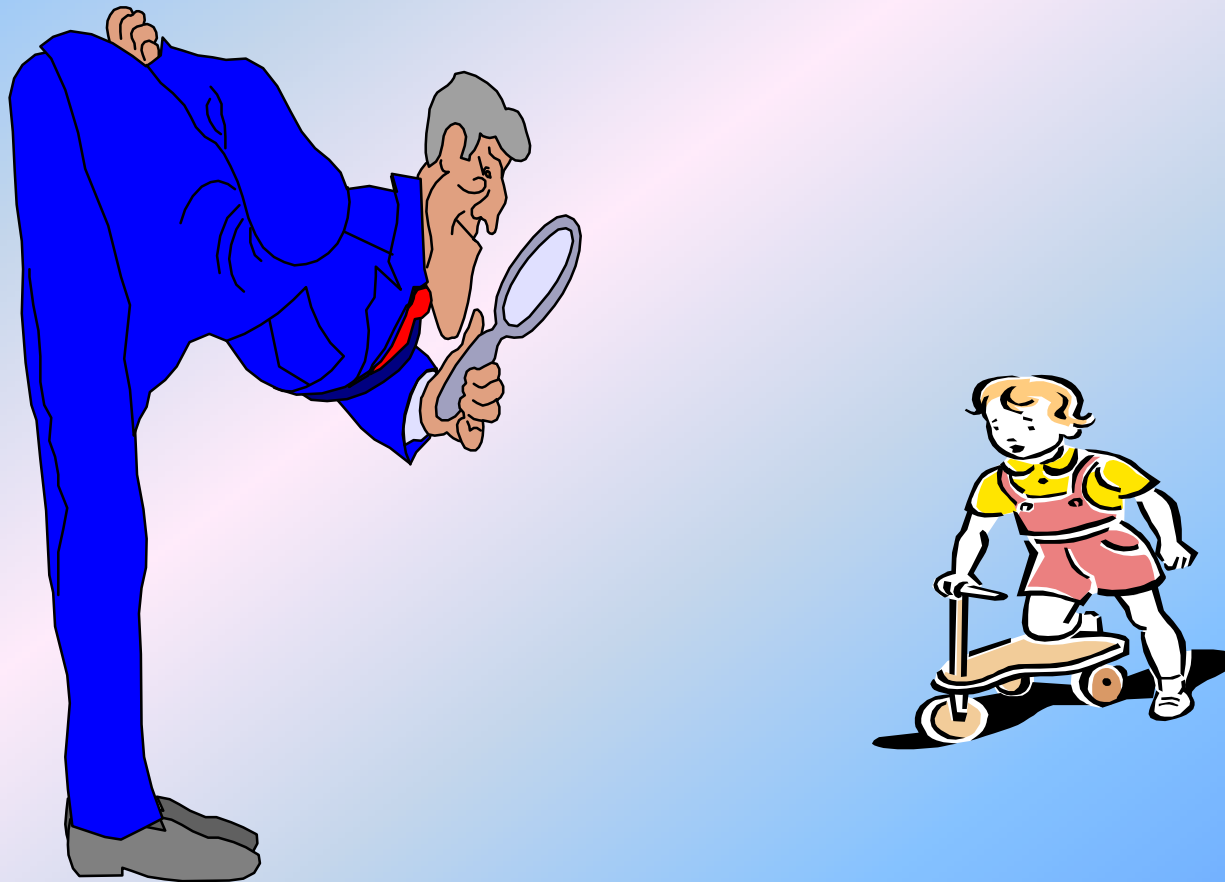


# 儿童和青少年期的 心理发展

四川大学华西临床医学院  
精神病学及精神卫生学教研室

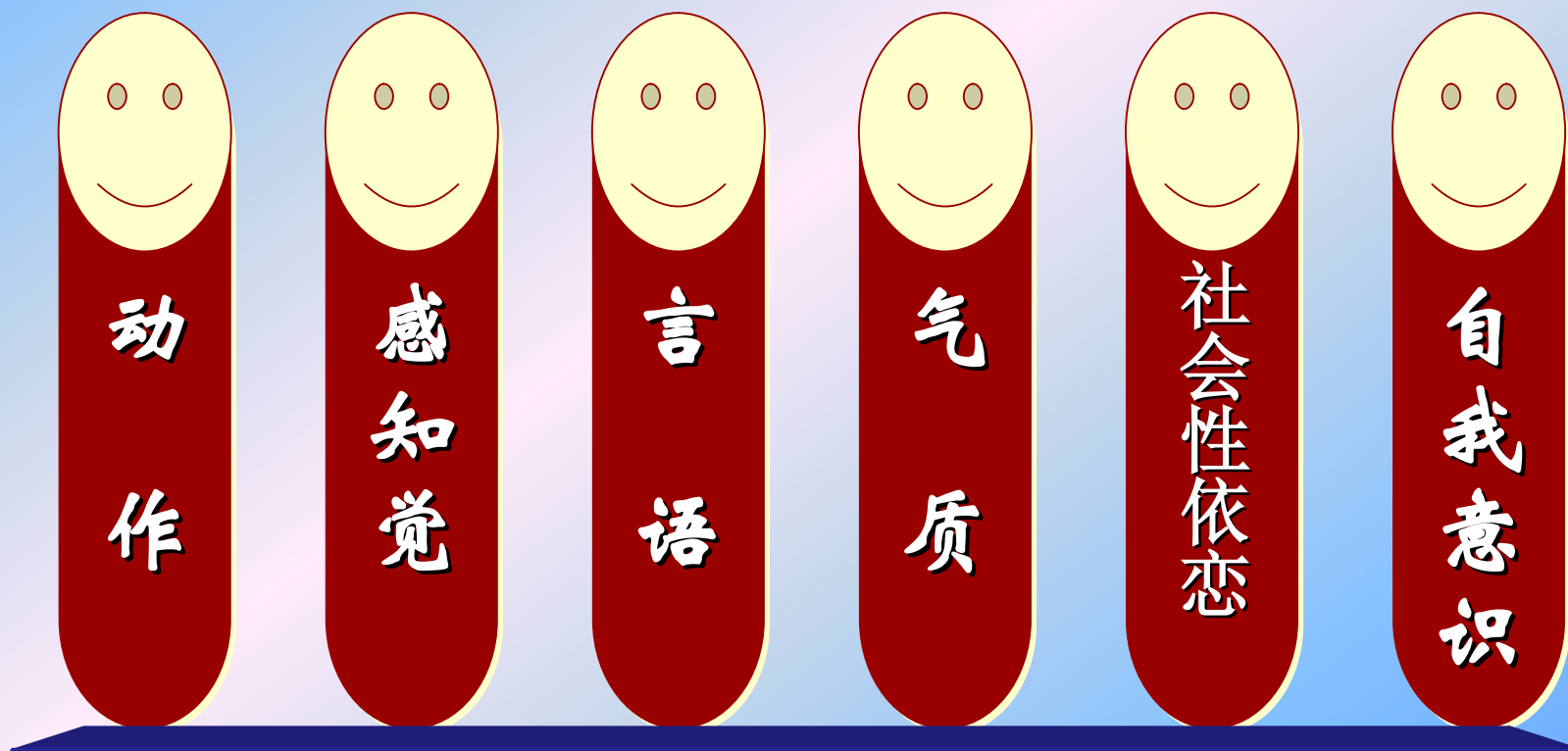
我们了解自己吗？  
我们了解孩子吗？



# 人的生命周期

- 胎儿期
- 婴儿期（0-3岁）
- 幼儿期（3-6岁）：学龄前期
- 童年期（6-12岁）：学龄期
- 少年期（12-15岁）
- 青年期（15-35岁）：青年初期（15-18岁）
- 中年期（35-60岁）
- 老年期（60岁以后）

# 婴儿期的心理发展



# 动作发展的重要意义



明确而稳定的条件  
反射的形成是心理  
发生的标志  
(出生后10-20天)

# 主要动作的发展

- 手的抓握动作的发展：  
五指分化、手眼协调
- 独立行走：躯体移动从被动转为主动

注意早期训练

# 动作发展的规律

- 整体-----分化
- 不随意运动----随意运动
- 具有一定的方向性和顺序性
  - 头尾原则
  - 近远原则
  - 大小原则

# 感知觉的发展

## 习惯化范式

- **习惯化**是指婴儿对多次呈现的同一刺激的反应强度逐渐减弱，直到最后形成习惯而不再反应。
- **去习惯化**是指在习惯化形成之后，如果换一个新的不同刺激，反应又会增强。
- **意义**：辨别新旧不同的刺激，  
把注意力移向新事物



# 优先注视范式 (刺激偏爱程序)

- 以注视时间为指标

结果发现:

- 能察觉刺激源
- 对不同刺激物注视时间长短不同
- 偏重注视某些轮廓和图形

# 感觉的发展

- 视觉：出生后24-96小时能察觉移动的光  
15天：辨色的能力  
颜色：黄色、红色、绿色、兰色、黑色
- 听觉：出生几小时，  
敏锐度随年龄而提高
- 触觉：3岁前在认识活动中占主导地位
- 温觉：刚一出生
- 味觉：出生时最发达的感觉

# 知觉

---

- 空间知觉：苹果的远近、
- 时间知觉：现在、马上、很久  
今天、明天、后天

- 婴儿期是个体感知觉发展最重要的时期
- 感知觉发展最迅速的时期
- 对儿童感知觉能力发展的干预和训练的最宝贵时期。

# 思维

## 直觉行动性思维

- 直观性和行动性
- 缺乏对行动结果的预见性和计划性
- 思维与语言开始联系

# 言语的发展

- 后天学习理论
  - 强化说
  - 社会学习说
- 先天成熟理论：乔姆斯基
- 环境和主体相互作用理论：皮亚杰  
认知结构的发展是言语发展的基础，言语的发展来源于主客体的相互作用

# 言语的发展（一）

- 10-14个月
- 单语句时期（1-1.5岁）

单音重复

一词多义

以音带物： Didi ,Baba

词的内容限于与生活有关的事物

# 言语的发展

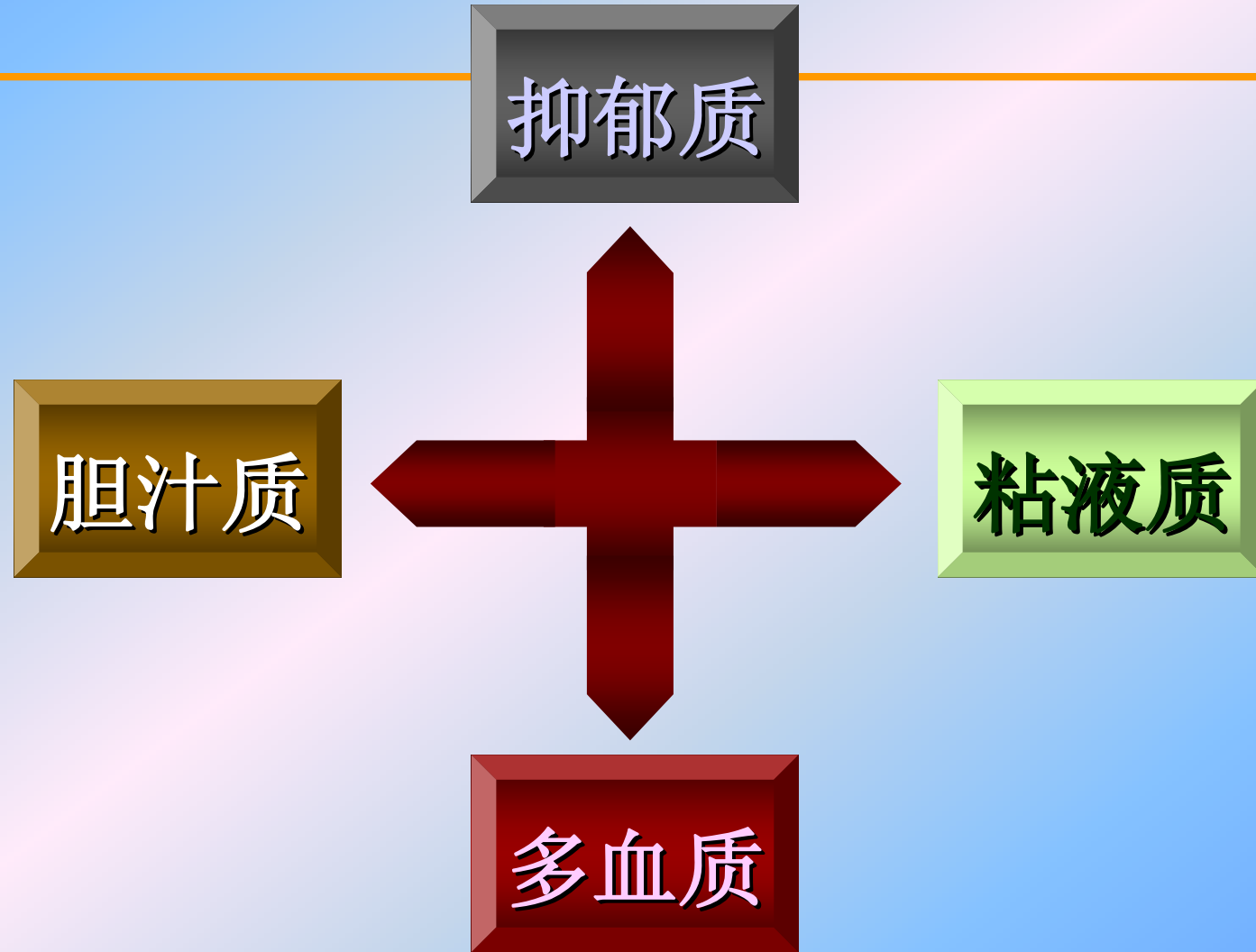
- 多语句时期（1.5-3岁）
  - 简单句阶段（1.5-2岁）
    - 句子不完整: 阿姨打针
    - 前后次序颠倒: 两个耳朵没有
- 复合句阶段（2-3岁）



# 婴儿气质

**个体心理活动稳定的动力特征。这些动力特征主要表现为心理过程的速度、稳定性、强度、灵活性及指向性等方面。**

# 气质类型



## 1.胆汁质

表现为精力旺盛、不易疲劳，但易于冲动、自制力差，性情急躁，办事粗心等行为特点。



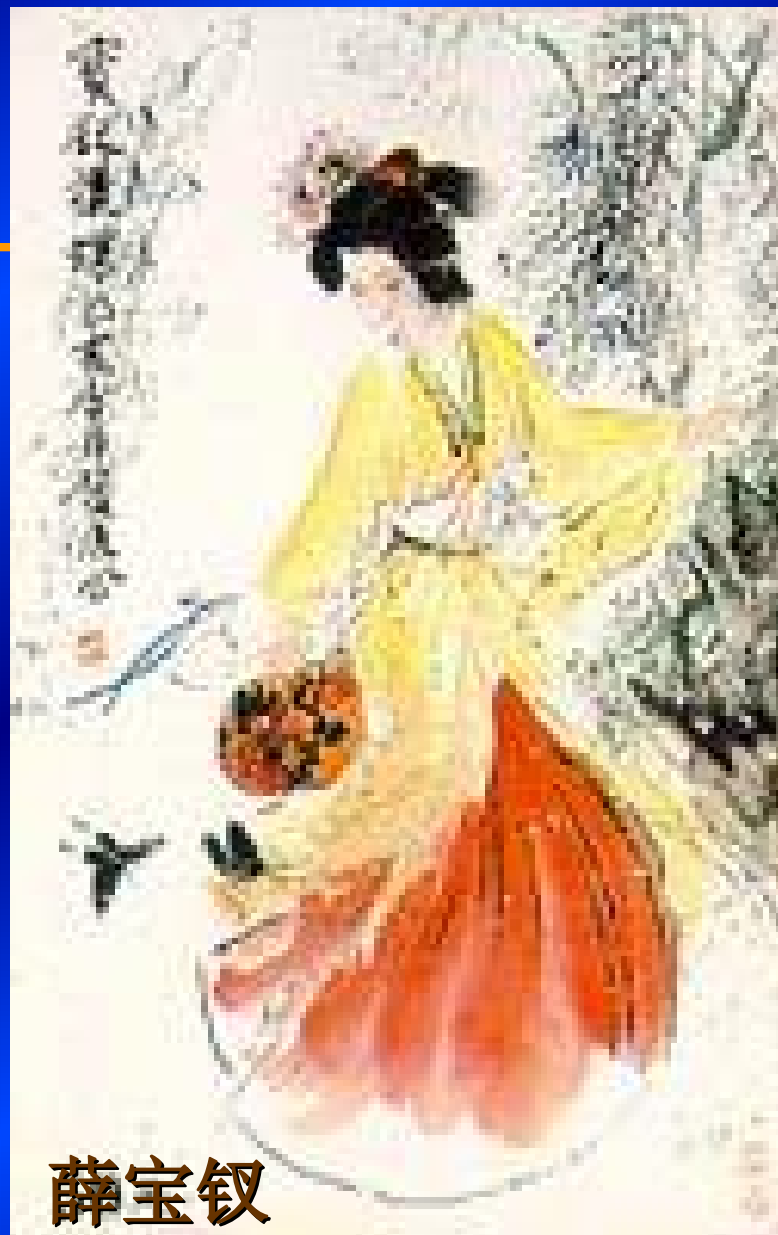


## 2. 多血质

表现为动作言语敏捷迅速、活泼好动，待人热情亲切，但又显得有些粗心浮躁、注意力和情感都易转移或发生变化。

### 3. 粘液质

表现为情绪较稳定、心平气和、不易激动、也不外露；行动稳定迟缓，说话缓慢且言语不多；处事冷静而踏实；自制力强但也易于固执拘谨。



薛宝钗

## 4. 抑郁质

表现为对事物和人际关系观察细致、敏感；情绪体验深刻稳定，不外露；行动缓慢，不活泼；学习和工作易感疲劳。工作中常表现出多虑、不果断；生活中常有孤独、胆怯的表现。



# Thomas & Chess

---

- 容易型： 40%
- 困难型： 10%
- 迟缓型： 15%
- 混合型： 35%

# 婴儿的社会性依恋



依恋是婴儿最初的社会性情节，是情感社会化的标志



# 依恋的发展阶段

- 无差别的社会反应阶段（8-12周）
- 有差别的社会反应阶段（3-6个月）：熟人
- 特殊情感联结阶段（6月-2、3岁）：母亲

# 婴儿依恋的类型

## 根据对与母亲离去、返回及同陌生人在一起的表现划分

- 安全型依恋：有母亲在就有安全感
- 回避型依恋：缺乏依恋
- 反抗型依恋：矛盾型

# 母亲在依恋中的作用

- 反应性
- 情绪性
- 社会性刺激



# 自我意识

- 是意识的一个方面、一种形式。即关于作为主体的自我的意识。
- 如：自我感觉、自我评价、自我监督、自尊心、自信心、自制力、独立性等
- 认识自己、把自己作为主体从客体中区别出来，是人的重要个性特征，也是区别于动物心理的重要标志。

# 婴儿的自我意识

- 0-1岁无自我意识
- 1岁末，把自己的动作和动作的对象区分开来
- 2岁，开始知道自己的名字，认识自己的身体
- 2-3岁，掌握代名词“我”质的变化，第一个飞跃

# 幼儿期的心理发展



# 游戏是幼儿的主导活动



# 游戏对各方面的促进作用

- 是儿童特殊的社会生活方式：开医院、
- 认识世界的手段，促进智力发展、发展人际关系
- 促进感知觉、思维、想象力、记忆、创造力的发展：假装、好象
- 锻炼意志、纪律性等：哨兵站岗
- 等等



# 游戏的发展

- 1岁以下：成人与儿童的互动游戏
- 2岁：实物游戏
- 幼儿：象征性游戏
- 儿童和少年：规则性游戏

# 语言的发展

- 词汇量的发展：  
3岁 1000个 6岁3000个
- 质的变化  
范畴增长、更确切、  
与成年人的理解有不同，不断校正
- 词类的扩展：具体名词和外显动作名词居多
- 消极词汇减少，积极词汇增长

# 语法结构的发展

- 从简单句到复合句
- 从陈述句到多种形式的句子
- 从无修饰句到修饰句
- 句子长度的变化

# 幼儿期是口头 言语发展的 关键时期

# 认知发展

- 记忆：无意识记为主，有意识记迅速发展；机械记忆为主，意义记忆开始发展
- 思维：具体形象思维  
抽象逻辑思维获得初步发展

# 自我意识的发展

主要表现在自我评价能力的发展上

- 从轻信别人的评价到开始有独立的评价：乖
- 掌握一定的行为标准对外部行为作简单的评价  
“谁是好孩子？”“没有打人”，  
内部心态“他不乖，他现在不吵是想人家讲他乖
- 从比较笼统的评价到比较细致的评价
- 从主观情绪性评价向初步客观性评价

# 道德判断的不同阶段

- 道德萌芽、产生的阶段：好、坏  
行为不稳定
- 皮亚杰的划分：前道德、他律、自律
- Kohlberg 儿童道德发展过程（三个时期）

# 第一反抗期

---

- “我自己做”
- “不”
- 严厉与过分溺爱



# 儿童心理发展



# 儿童的心理发展

## 学习是生活的主导

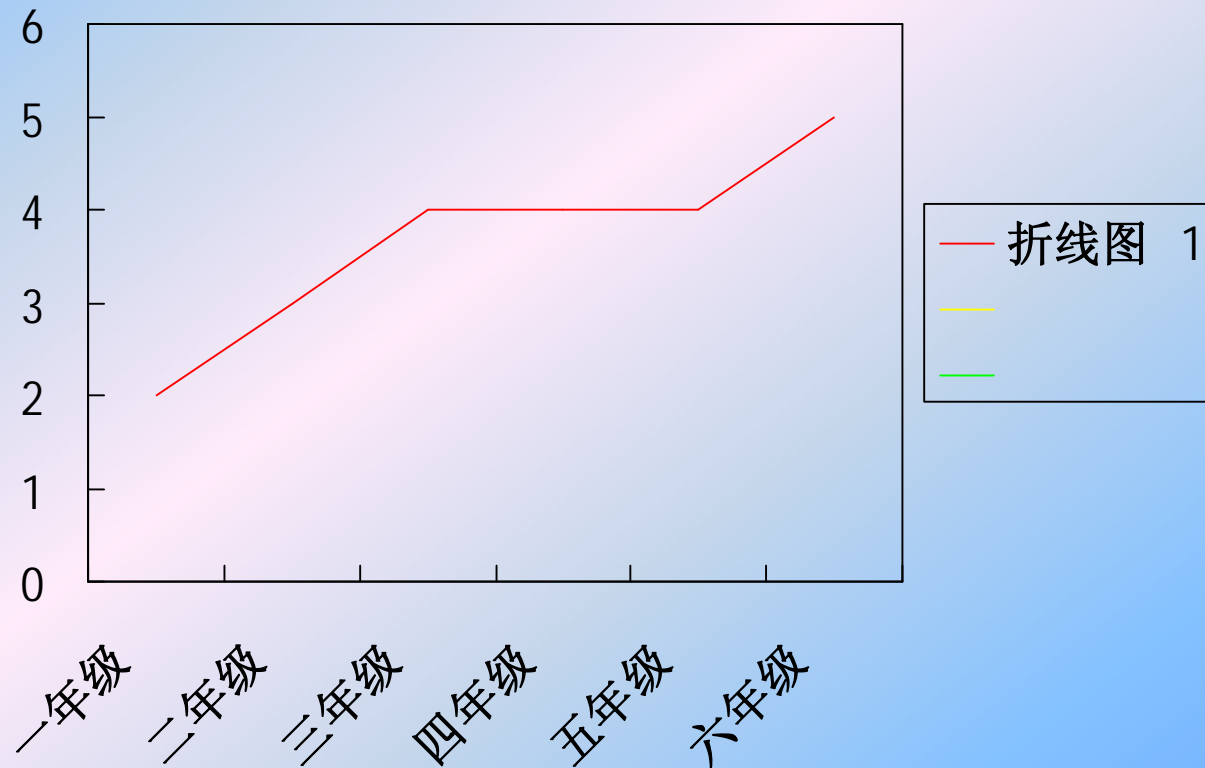
通过学校学习掌握学习能力和学习态度，学会学习

# 认知发展

- 记忆：有意识记超过无意识记  
意义记忆占主导  
词的抽象记忆超过形象记忆  
运用记忆策略
- 思维：逻辑思维为主导，10岁是转折期

# 个性的发展

- 自我意识：发展迅速，但并不匀速



# 自我评价

---

- 独立性增长
- 批判性有一定的提高
- 内容深化和扩大
- 稳定性增加：高年级

# 社会性交往

- 与同龄伙伴的交往
- 三个时期
  - 依从性集合关系期（一、二年级）：老师
  - 平行性结合关系期（三、四年级）：与伙伴协同
  - 整合性集合关系期（五、六年级）：更注重评价、威信和地位

# 少年期生理心理特征

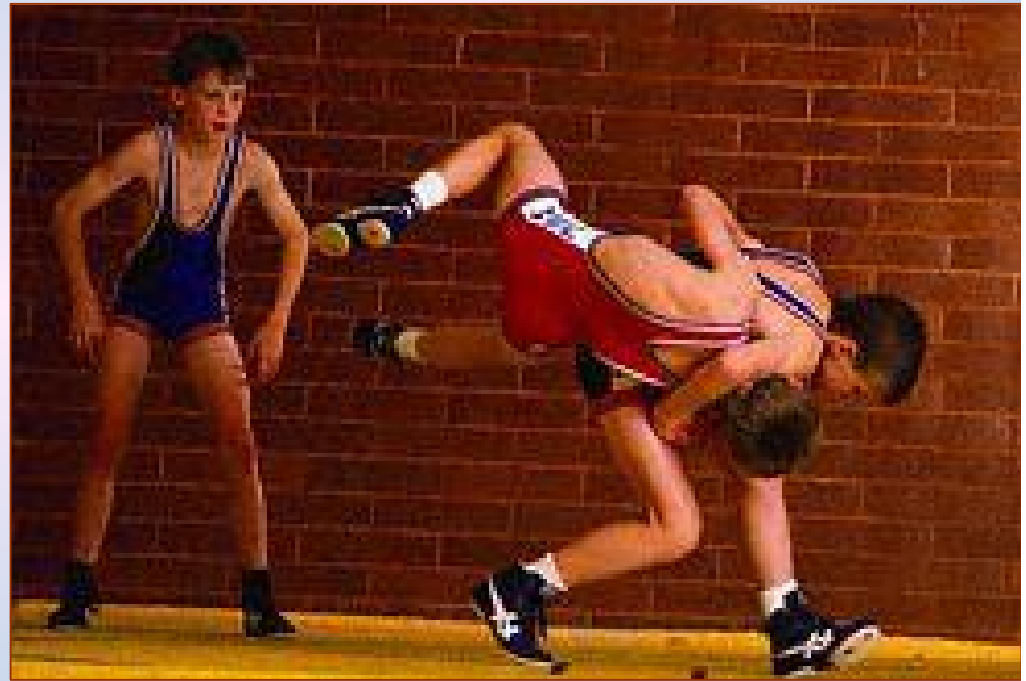


- 第二加速期，  
第二性征的出现（早熟儿、晚熟儿）  
身心发展的不平衡
- 自我意识的矛盾：独立与依赖的矛盾  
成熟感与半熟状态



## 第二反抗期

- 社会地位欲求不满：“成人感”、反权威
- 观念上的“碰撞”
- 不能自控的情绪波动：烦
- 性的问题：性好奇、接近异性的欲望
- 反抗的主要指向：父母



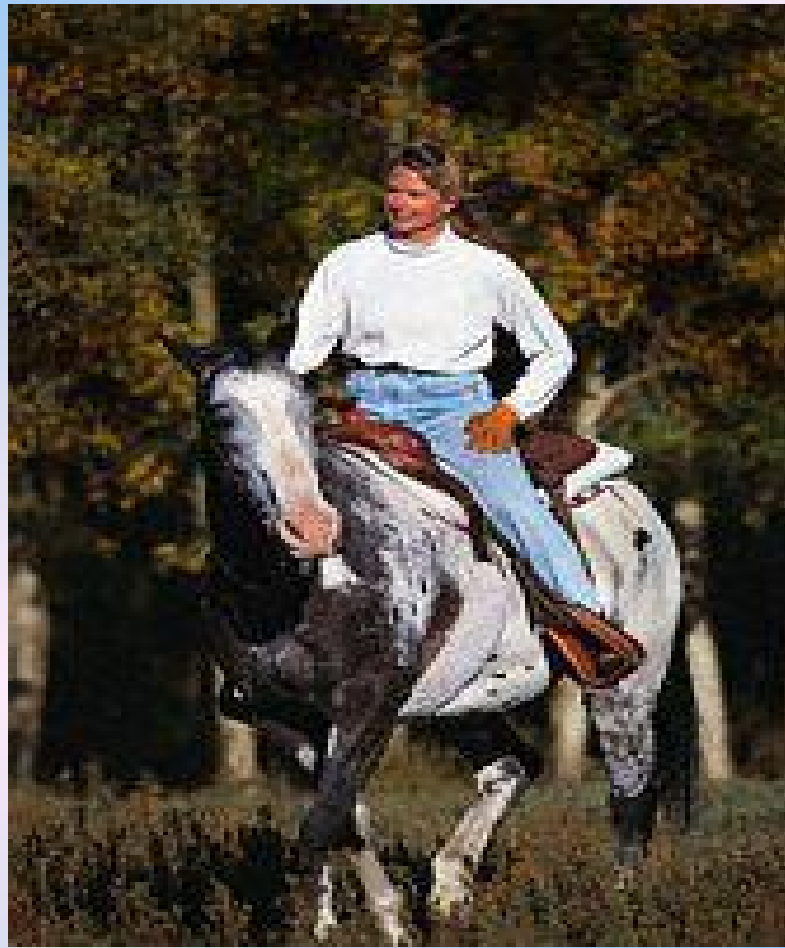
# 如何处理

- 父母的正确认识 and 对待
  - 了解：认识的矛盾
  - 转变
  - 正视：亲子关系的变化
  - 尊重
- 引导孩子正确接纳自己和自己的变化

# 第一和第二反抗期的异同

## 依赖与自主

# 青年期的心理发展



# 青年期生理心理特点

- 生理发展成熟：高峰状态
- 认知语言能力成熟
- 情绪情感丰富强烈，但不稳定
- 意志发展成熟
- 人格逐渐成熟

# 自我同一性理论 (艾里克森)

- 人的心理发展源自心理需求和社会需求之间的矛盾
- 在人格发展的每一阶段，都有其发展的任务。
- 如果在青春期前得各阶段处理得好，实现有意义的同一性的机会就多，否则会出现同一性的混乱。

# 青年期的发展课题

1. 身体
2. 自立
3. 性别角色
4. 新的人际关系，特别是异性关系
5. 认识自我和理解自我
6. 认识社会和对待社会
7. 人生观和价值观
8. 知识和技能
9. 择业和工作
10. 结婚和家庭





谢谢!