

## 第二节 汽车使用寿命评价指标

- 一、汽车物理寿命
- 二、汽车技术使用寿命
- 三、汽车经济使用寿命
- 四、汽车折旧寿命

## 一、汽车物理寿命

**汽车物理寿命**，又称为自然寿命，是指汽车从全新状态投入生产开始，直到在技术上不能按原有用途继续使用为止的时间。

它与汽车制造质量、运行材料品质、使用条件、驾驶操作技术及维修质量等因素有关。有时可通过恢复性修理延长车辆物理寿命。

## 二、 汽车技术使用寿命

汽车**技术使用寿命**，是指汽车从全新状态投入生产后，由于新技术的出现，使原有**汽车丧失其使用价值**所经历的时间。车辆不能通过修理的方法恢复其主要使用性能的使用期限。汽车技术进步越快，技术寿命也越短。

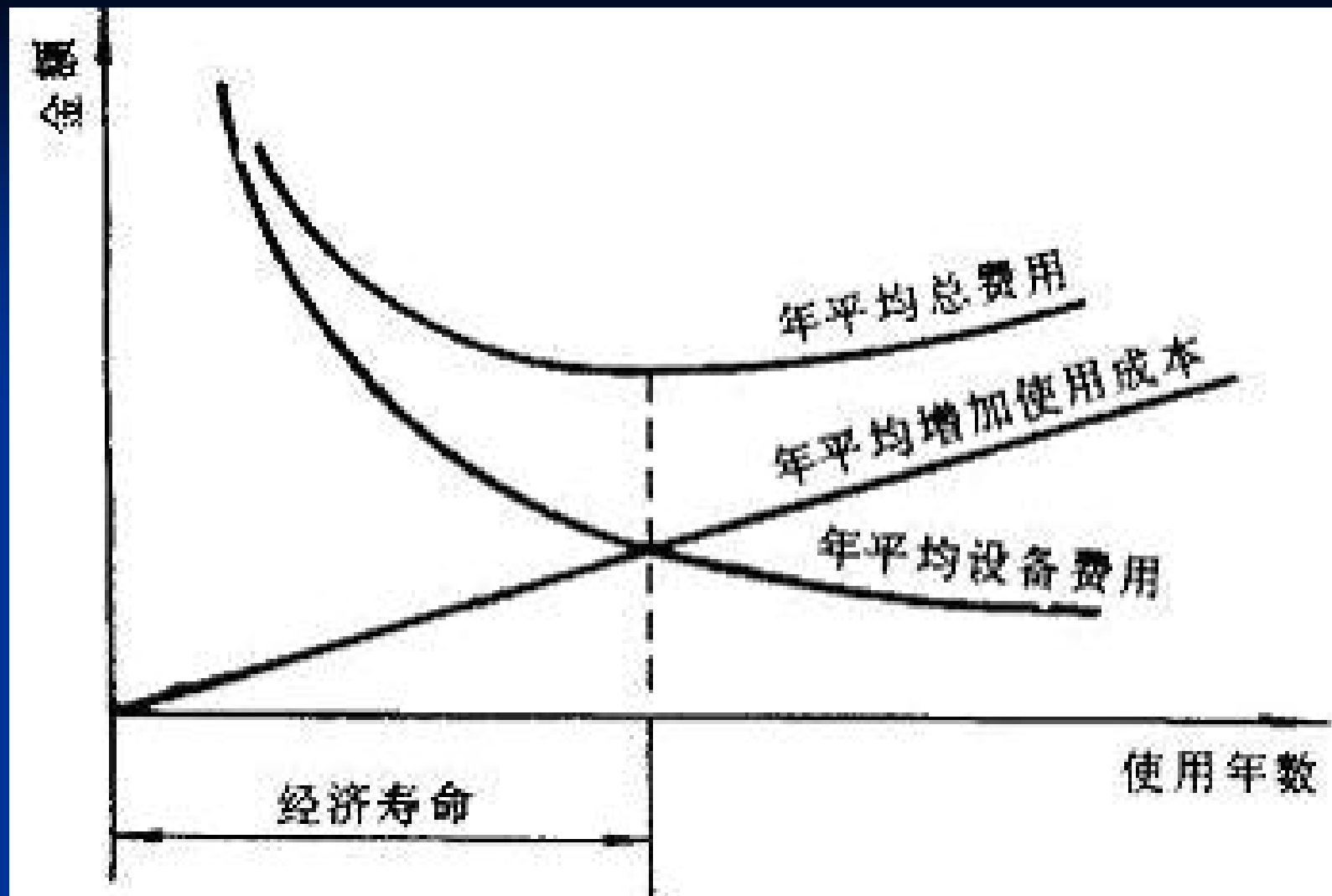
### 三、 汽车经济使用寿命

汽车**经济使用寿命**，是指汽车从全新状态投入生产开始，到年**平均总费用最低**的**使用年限**。超过这个年限，汽车在技术上仍可继续使用，但年平均总费用上升，在经济上不宜继续使用。

从汽车使用总成本出发，分析车辆制造成本、使用与维修费、管理费、车辆当前的折旧以及市场价格变化等因素，经过分析做出综合经济评定，才能确定汽车经济使用寿命。

■ **汽车经济使用寿命**是汽车经济效益最佳时机。在汽车更新政策允许的情况下，汽车用户在更新车辆时应以经济使用寿命为依据。

■ **年平均总费用**是车辆在使用年限内，年平均折旧费用与该汽车发生的经营费用之和。年平均总费用是随使用时间而变化的函数。汽车使用至一定年限会出现年平均总费用的最低值。



汽车年平均总费用曲线

决定**年均总费用最低**的横坐标上标示的年限，就是汽车的经济寿命，即

$$T_0 = \sqrt{2K_0 / \lambda}$$

$T_0$ —为汽车经济使用寿命；

$K_0$ —为汽车购置费用；

$\lambda$  —为汽车经营费用的逐年增长值。

## 四、汽车折旧寿命

**汽车折旧寿命**，是指按国家规定或企业规定的折旧率，把汽车总值扣除残值后的余额，折旧到接近于零所经历的时间或里程。

汽车折旧寿命一般介于技术寿命或经济寿命与物理寿命之间，由国家或企业所采取的技术政策和方针而定。