

# 练习题

1、前额左、右突出，头顶平坦呈方形见于（）

A.白痴

B.脑积水

C.脑肿瘤

D.佝偻病

E.变形性骨炎

# 练习题

2、小儿囟门关闭过早可形成下列哪种畸形（）

A.尖颅

B.长颅

C.方颅

D.小颅

E.巨颅

# 练习题

3、双侧上睑下垂见于（）

A.白喉

B.脑脓肿

C.重症肌无力

D.脑炎

E.蛛网膜下隙出血

# 练习题

4、正常虹膜纹理呈放射性排列，当纹理模糊或消失，其原因是（）

A.外伤

B.严重沙眼

C.先天性虹膜缺损

D.虹膜粘连

E.炎症、水肿

# 练习题

5、眼睑水肿主要见于（）

A. 肾炎

B. 贫血

C. 肝炎

D. 营养不良

E. 心功能不全

# 练习题

6、瞳孔扩大见于（）

A.有机磷杀虫剂中毒

B.虹膜炎症

C.阿托品作用

D.注射吗啡

E.氯丙嗪反应

# 练习题

7、地图舌见于（）

A. 伤寒

B. 猩红热

C. 糙皮病

D. 恶性贫血

E. 维生素B2缺乏

# 练习题

8、哪种属麻疹早期特点的麻疹黏膜斑（）

- A.颊粘膜白色斑块，大小不等等高出皮面
- B.颊粘膜充血、肿胀并伴有小出血点
- C.颊粘膜蓝黑色色素沉着
- D.第二磨牙的颊粘膜针头帽大小白色斑点
- E.颊粘膜淤斑



# 练习题

9、扁桃体超过咽腭弓，未达正中线为（）

A. I 度肿大

B. II 度肿大

C. III 度肿大

D. IV 度肿大

E. 正常大小

# 练习题

10、某男性评估对象，外伤后出现昏迷，体检发现双侧瞳孔不等大，对光反射迟钝，多见于（）

- A. 颅内压升高
- B. 视神经萎缩
- C. 小脑幕切迹疝
- D. 脑缺氧
- E. 脑震荡

# 颈部检查

# 学习内容

- 一、颈部外形和运动
- 二、颈部血管
- 三、甲状腺
- 四、气管

# 重点提示

1. 颈部血管、甲状腺的评估方法及临床意义。
2. 甲状腺肿大的分度。
3. 检查气管位置的方法。
4. 影响气管移位的方法。

# 一、颈部外形和运动

- 正常

- 直立、两侧对称，活动自如

- 异常

- 头不能抬起 重症肌无力、消耗性疾病晚期
- 头向一侧偏斜 颈肌外伤、先天性斜颈
- 颈部运动受限伴疼痛 软组织炎、颈肌扭伤、肥大性脊柱炎、颈椎结核或肿瘤
- 颈项强直 为脑膜刺激现象之一，见于脑膜炎、脑炎、脊髓灰质炎、脑出血、蛛网膜下腔出血



颈项强直



无力抬头



斜颈

## 二、颈部血管

检查方法

检查内容

### -颈静脉

正常 立、坐位不显露，平卧位稍充盈。

正常人颈静脉充盈的水平仅限于锁骨上缘至下颌角距离的下1 / 3处。

### 异常 颈静脉怒张

意义 右心衰竭、缩窄性心包炎、心包积液、上腔静脉阻塞综合征



颈静脉（**jugular**）怒张——卧位时充盈度超过正常水平或坐位时可见颈静脉明显充盈。



# 颈静脉怒张



**肝颈静脉回流征：** 按压肿大的肝脏时，则颈静脉充盈更为明显，称肝颈静脉回流征阳性。见于右心衰竭。



## 颈静脉搏动 --- 三尖瓣关闭不全



静脉搏动柔和，范围弥散，触诊时无搏动。

动脉搏动强劲，为膨胀性，搏动感明显。

# 颈动脉检查

正常 静息状态下看不见搏动

异常 静息状态下出现明显搏动

意义 心排量增加及脉压差增大

如主动脉瓣关闭不全、高血压、  
甲状腺机能亢进及严重贫血等。

# 颈动脉（**carotid**）搏动

动脉搏动强劲，  
为膨胀性，搏动  
感明显。



# 颈部皮肤及包块

颈部皮肤、检查时应注意有无疤痕、瘰管、蜘蛛痣、疔肿、瘤及皮肤病等。

颈部包块原因很多 淋巴结、囊肿、甲状腺。

# 三、甲状腺

- 正常

- 表面光滑、柔软。不易见到，亦不易触及

- 检查方法

- 视诊、触诊、听诊

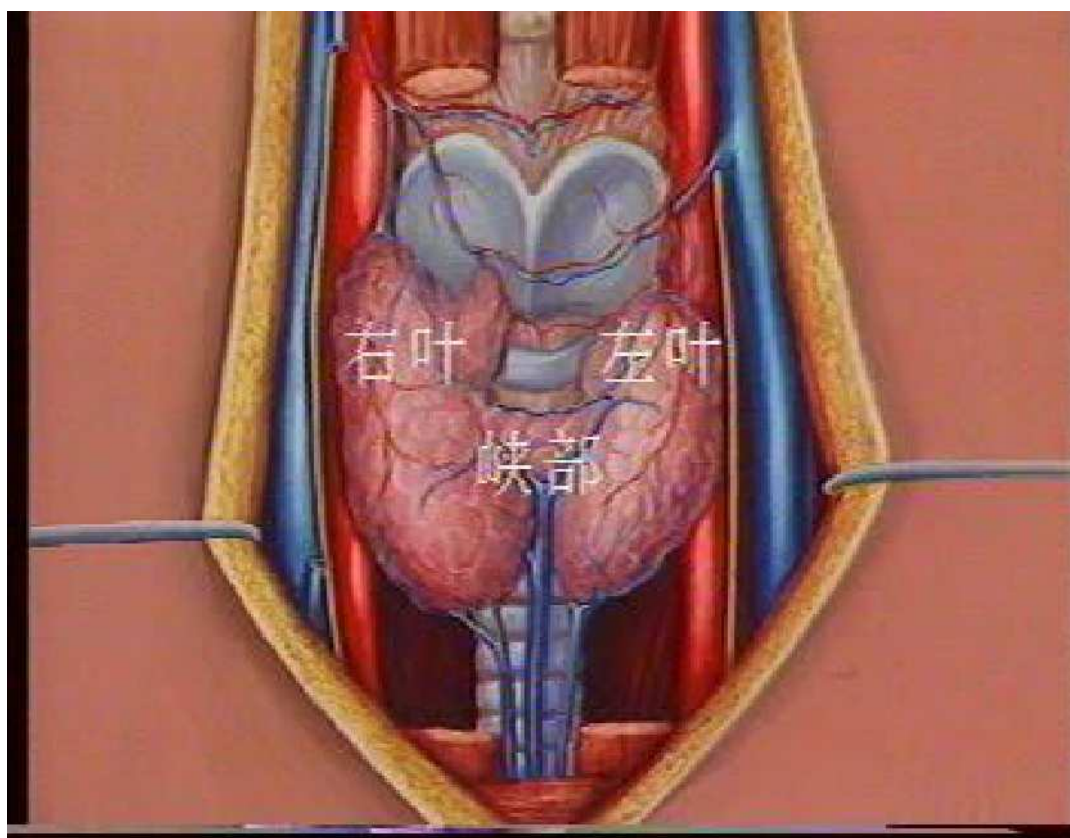
- **异常——**甲状腺肿大

- 甲状腺肿大分度

- 临床意义



# 甲状腺



### (1) 视诊

正常甲状腺多不易看到，女性青年发育期甲状腺可略增大。

### (2) 触诊（单手、双手法）

注意其大小、硬度、光滑，有无结节，压痛，两侧是否对称，有无细震颤。

### (3) 听诊

甲亢患者在肿大的甲状腺上可闻及低调连续的血管杂音。



- 甲状腺肿大可分为三度

一度 不能看出肿大胆能触及

二度 能看到肿大又能触及，但在  
胸锁乳突肌以内

三度 超过胸锁乳突肌



# 临床意义

- 甲状腺功能亢进：质地多较柔软,可触及细震颤或能听到嗡鸣样血管杂音。
- 单纯性甲状腺肿：腺体肿大很突出,可为弥漫性或结节性,无震颤和血管杂音。
- 甲状腺癌：包块可呈结节状,不规则,质硬。



## 四、气管

- 正常

- 检查方法

- 异常

- 移向健侧：一侧胸腔积液、积气、纵隔肿瘤、单侧甲状腺肿大

- 移向患侧：肺不张、肺纤维化、胸膜粘连

## 4. 气管 (windpipe)

正常气管居中，在胸骨上窝前正中线

### (1) 检查方法



正常



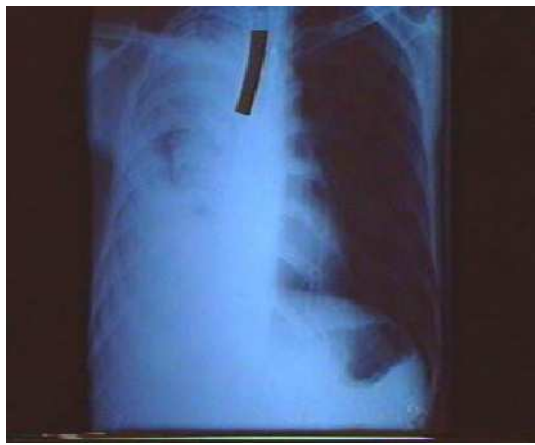
气管左移





# 移位的意义

推向健侧 ---胸腔积液、积气、占位



胸腔积气



纵膈肿瘤

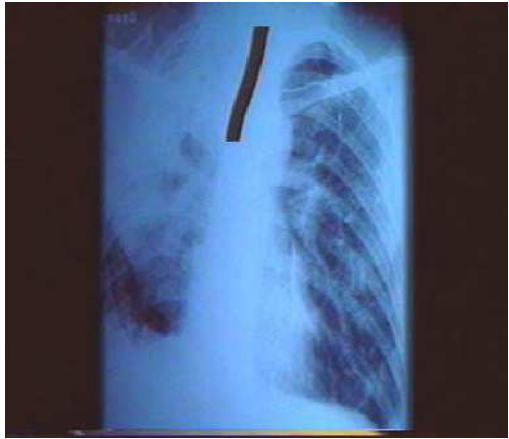


胸腔积液

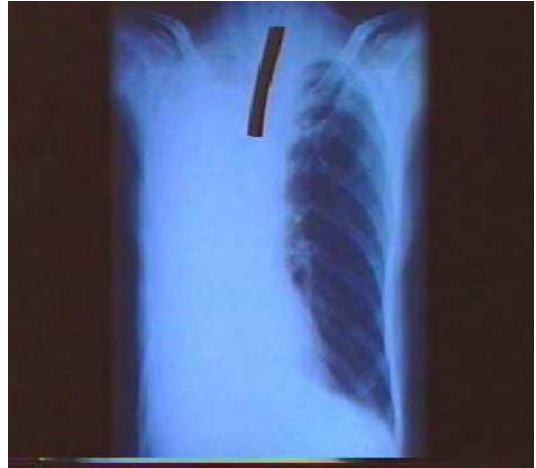


## 移位的意义

- 拉向患侧 --- 肺不张、胸膜增厚、粘连



胸膜粘连



肺不张





# 复习思考题

1. 颈静脉充盈的标准及其临床意义？
2. 气管向健侧或患侧移位的临床意义？