

# 任务十三： 藻、菌、树脂、动物、其他 类中药鉴定



# 一、实验目的

1. 掌握 冬虫夏草、茯苓、猪苓、乳香、没药、阿魏、血竭、松香、琥珀、珍珠、蟾酥、蛤蚧、麝香、土鳖虫、海金沙等的性状特征。
2. 掌握茯苓、猪苓的显微鉴别特征显微鉴别方法及特征。



## 二、实验材料与用品

### 实验材料：

冬虫夏草、茯苓、猪苓、乳香、没药、阿魏、血竭、松香、琥珀、珍珠、蟾酥、蛤蚧、麝香、土鳖虫、海金沙等药材及饮片，茯苓、猪苓粉末。

### 用品：

显微镜、载玻片、盖玻片、镊子、水合氯醛、蒸馏水、稀甘油、酒精灯



## 三、实验内容

### 1. 检查着装

对学生的着装进行检查，看是否符合鉴定时的要求。

①工作衣帽应为白色，便于及时发现污渍，保持干净。

②工作衣应为长袖大衣式样。

③工作帽应质软无檐，可将头发全部包住。

④接触有毒药材，有异味药材，易脱色然手药材时，应戴手套和口罩。



# 三、实验内容

## 2. 性状鉴别

取冬虫夏草、茯苓、猪苓、乳香、没药、阿魏、血竭、松香、琥珀、珍珠、蟾酥、蛤蚧、麝香、土鳖虫、海金沙等药材进行性状鉴别观察。



## 三、实验内容

### 3. 显微鉴别

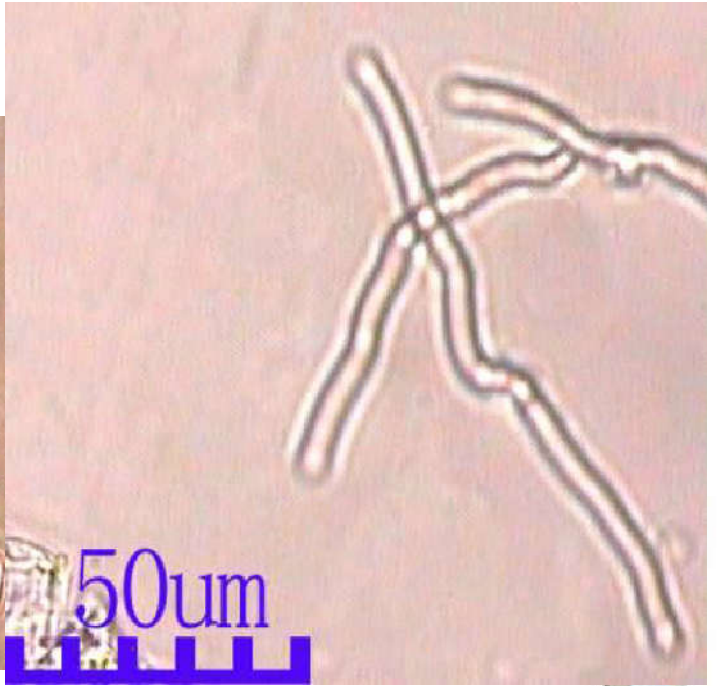
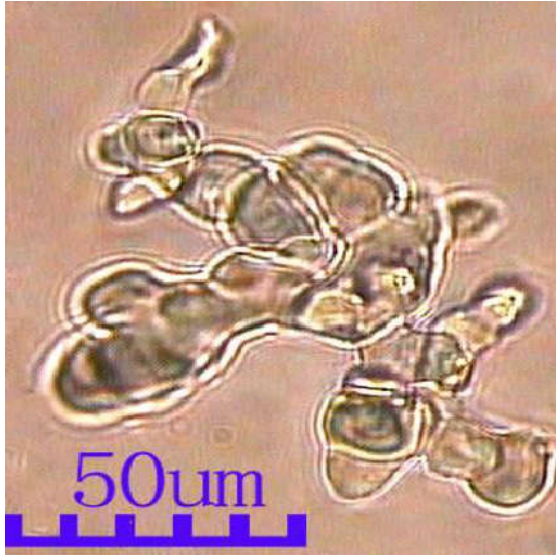
① 取茯苓、猪苓粉末，用水或醋酸甘油水装片，观察显微特征。

茯苓粉末：乳白色。

镜检：

具不规则颗粒状团块或末端钝圆的分枝状团块无色。菌丝无色或棕色，稍弯曲，有分枝，直径**3-8 $\mu\text{m}$** 。粉末用**5%**氢氧化钾或水合氯醛溶液装片，则团块溶化，露出菌丝。







## 三、实验内容

### 3. 显微鉴别

②猪苓粉末：

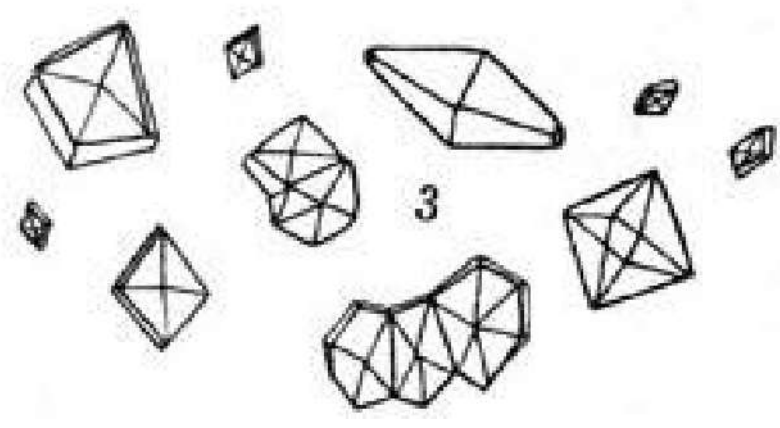
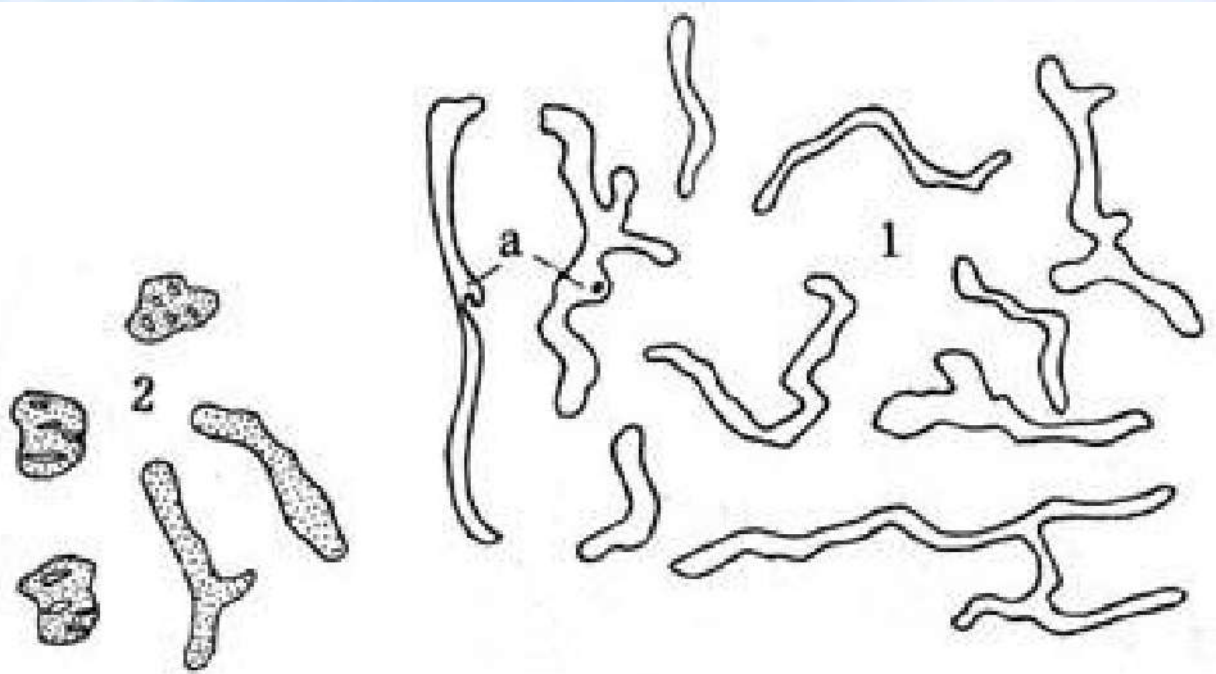
镜检：

菌丝团大多无色（内部菌丝），少数棕色（外层菌丝）。  
菌丝细长，大多无色，少数棕色，有分枝或局部膨大呈结节状。

草酸钙方晶呈八面体、双锥形或不规则多面体，直径**3-64 $\mu$ m**。







## 4. 理化鉴别

### 珍珠

灼烧试验：有爆裂声，呈层片状破碎，碎片银灰色，略具光泽，质较松脆。

弹性试验：60厘米高处，体重相等的各种珠落在玻璃板上。



## 三、实验内容

### 5.讲评

自评；  
同组的同学相互评价；  
不同组之间相互评价；  
老师讲评；



## 三、实验内容

### 6.清场

每位学生清洁自己所用鉴定用品，将其一一归位；清洁鉴定场所，切断不用的电源；脱工作衣帽并清洁、归位。

值日小组做最后的检查和整理。



## 四、作业

1. 学生完成实验报告。
2. 描绘出所鉴定药材的主要性状特征。
3. 画出茯苓粉末和猪苓粉末显微特征图。

