

The background features a light orange grid pattern on the left side. On the right side, there are large, overlapping curved shapes in blue, red, yellow, and green. A white rectangular box is positioned in the upper left area of the grid, containing three small, stylized green and white circular icons.

项目五

居住区绿地规划设计



任务一 掌握居住区的基本知识

- 一、居住区的概念
- 二、居住区的组织结构模式
- 三、居住区用地的组成
- 四、居住区的规模
- 五、居住区建筑的布局形式
- 六、居住区道路系统布局



一、居住区的概念

- 1、从广义上讲就是人类聚居的区域。
- 2、狭义上说是指由城市主要道路所包围的独立的生活居住地段。

一般在居住区内应设置比较完善的日常性和经常性的生活服务设施，以满足人们基本的物质和文化生活的需求。



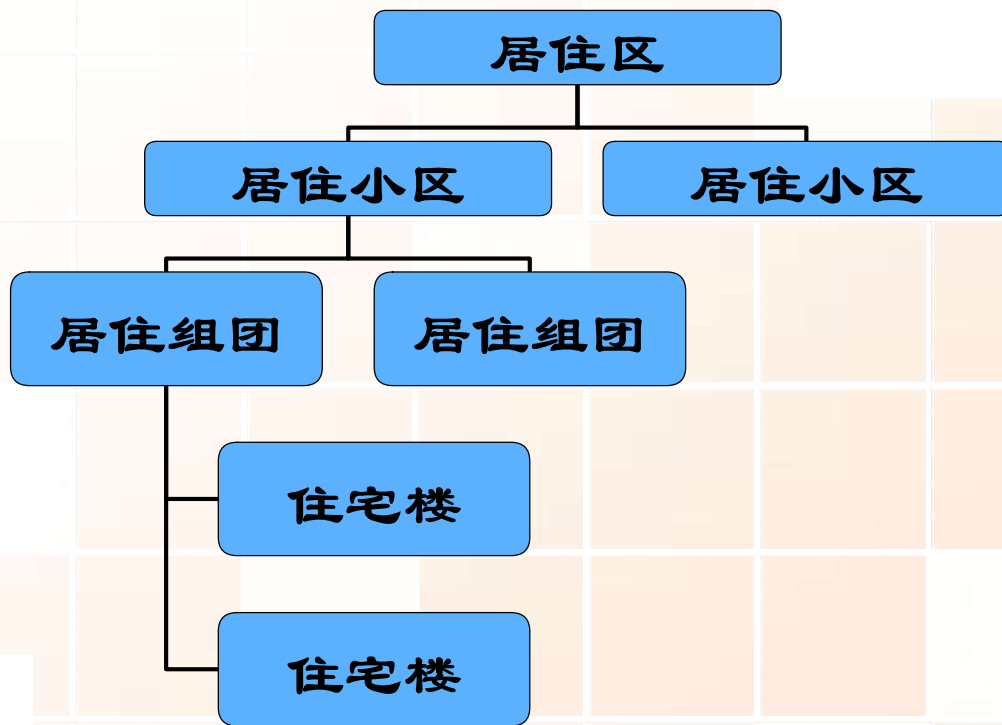
二、居住区的组织结构模式

(一) 居住区

(二) 居住小区

(三) 居住组团

(四) 住宅楼





目前我国居住区规划结构主要有以下三种基本形式：

1 以居住小区为基本单位组成居住区

即居住小区——居住区

2 以居住生活单元为基本单位组成居住区：

即居住生活单元——居住区

3 以居住生活单元和居住小区为基本单位组成居住区，即居住生活单元、居住小区——居住区



三、居住区用地构成

按功能要求来分，居住区用地一般由下列

四类用地构成：

1. 居住建筑用地
2. 公共建筑和公用设施用地
3. 道路及广场用地
4. 公共绿地



1. 居住建筑用地

指居住**建筑基底**占有的用地及其**周围必须留出**的用地，包括通向住宅入口的小路、宅旁绿地和家务院落用地。

2. 公共建筑和公用设施用地

指居住区各类公共建筑和公用设施建筑物基底占有的用地及其周围的专用土地。



3. 道路及广场用地

指居住区范围内不属于以上两项用地内的道路、广场、停车场等的用地。

4. 公共绿地

指居住区公园、小区中心游园、住宅组团绿地、花园式林阴道等集中成片绿地。



四、居住区的规模

居住区的规模包括人口规模和用地规模两个方面，一般以人口规模为标志。



居住区的规模受居住区公共服务设施的合理
服务半径（一般为800—1000m）、城市干道间距
（一般为700—1000m）、居住行政管理体制（一
个居住区规模大致与一个街道办事处规模相适
应）以及自然地形条件等因素的影响。

据此，我国居住区人口规模一般为5万—16万
人，少则3万人；用地规模在50—100hm²左右。



五、居住区建筑的布局形式

(一) 行列式

(二) 周边式

(三) 混合式

(四) 自由式

(五) 散点式

(六) 庭院式



(一) 行列式

依照一定的朝向成行、成列的布局

优点：绝大多数的居民能够得到一个比较好的朝向。

缺点：绿化空间比较小，容易产生单调感。

行列式布置，宅旁绿地相对多而分散，公共绿地比例相对较少。



北京恋日·绿岛居住区景观设计





碧云小区鸟瞰图







浙江省省级机关塘北小区

· 中心花园景观 ·



山东省农业管理干部学院
SHANDONG AGRICULTURAL ADMINISTRATORS COLLEGE





(二) 周边式

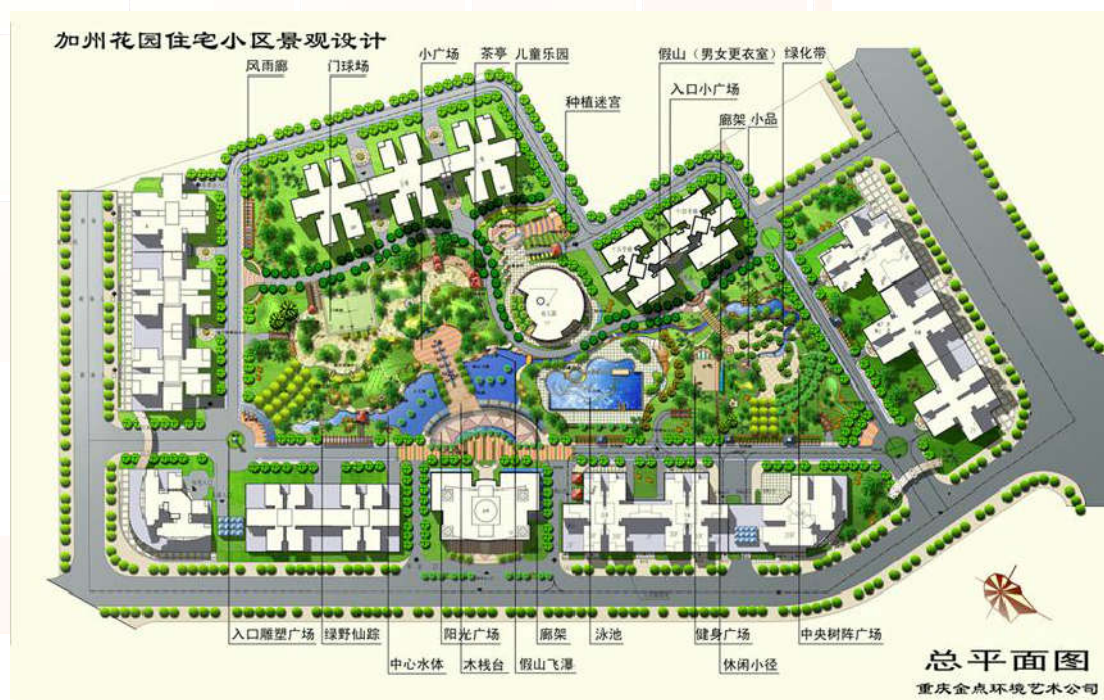
居住建筑沿道路或院落呈周边式安排

优点：可形成较大的绿化空间，绿化容易，有利于公共绿地的布置；有利于北方防寒和抗阻风沙以及节约用地

缺点：较多的居室朝向差或通风不良

周边式布置，公共绿地相对集中成片。面积比较大，有利于形成开敞的室外空间和良好的景观效果。







山东省农业管理干部学院
SHANDONG AGRICULTURAL ADMINISTRATORS COLLEGE







(三) 混合式

一般是周边式和行列式结合起来布置

通常：沿街采取周边式

内部使用行列式

发挥行列式和周边式布置各自的长处





鸟瞰图



（四）自由式

自由式布局形式，应结合地形或受地形地貌的限制，充分考虑日照、通风等条件灵活布置。其布局显得自由活泼。一般用于地形复杂且不规则的情况。



山东省农业管理干部学院
SHANDONG AGRICULTURAL ADMINISTRATORS COLLEGE







山东省农业管理干部学院
SHANDONG AGRICULTURAL ADMINISTRATORS COLLEGE





（五）散点式

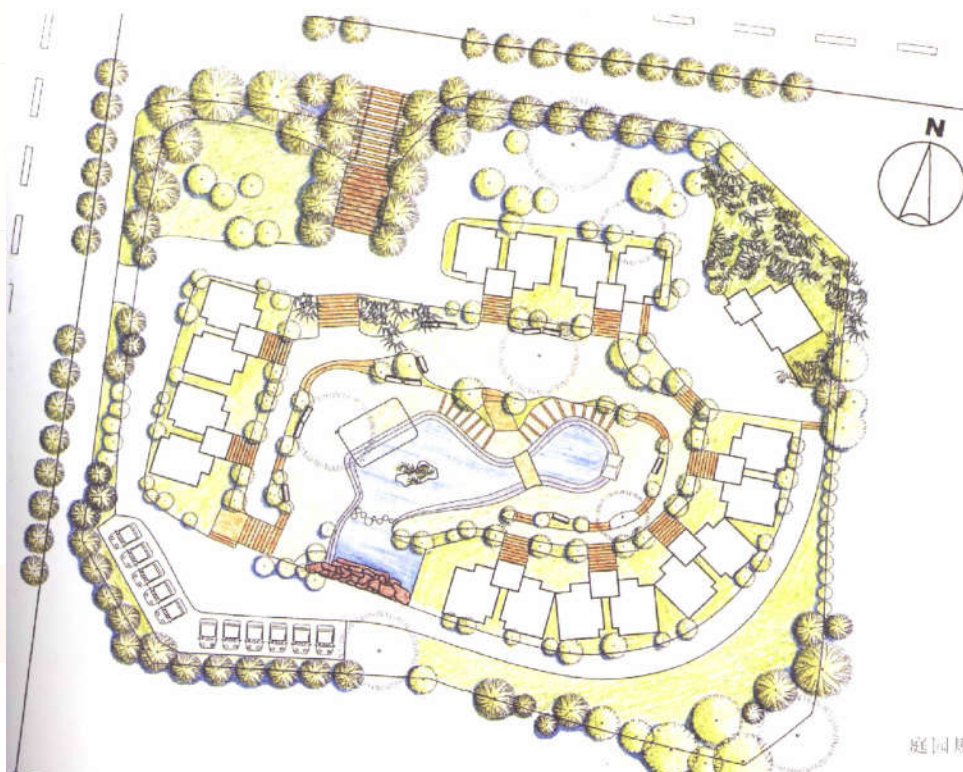
这种布局建筑常围绕公共绿地、公共设施、水体等散点布置，这种手法常应用于别墅区。





山东省农业管理干部学院
SHANDONG AGRICULTURAL ADMINISTRATORS COLLEGE





庭园规划平面图





（六）庭院式

这种布局形式一般底层建筑的住户有院落。

也是常应用于别墅区，这种布局有利于保护住户的私密性、安全性。绿化条件、生态条件均比较好。



山东省农业管理干部学院
SHANDONG AGRICULTURAL ADMINISTRATORS COLLEGE





六、居住区道路系统布局

根据功能要求和居住区规模的大小，居住区道路系统一般可以分为三级或四级

1. 宅前小路
2. 生活单元级道路



1. 宅前小路

通向各户或单元门前，主要供行人使用，一般宽为1.5—3m。

2. 生活单元级道路

路面宽度为4—6m，平时以通行非机动车和行人为主



3. 居住小区道路

是联系小区各部分之间的道路，车行道宽度7m以上，两侧可布置人行道及绿化带。

4. 居住区级道路

用以解决居住区内、外的交通联系，车行道宽度9m以上，道路红线不小于16m。