

樟科 Lauraceae

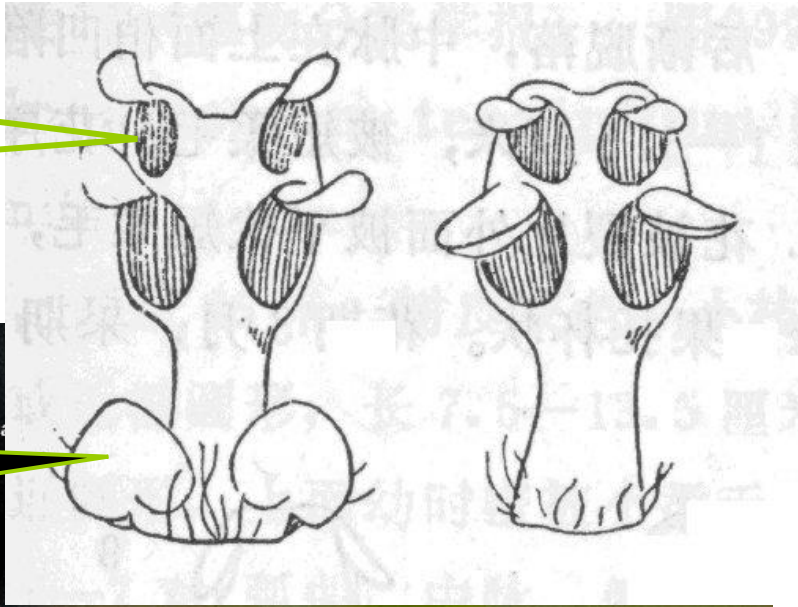
木本；单叶互生，具樟脑味；花药瓣裂，
第三轮雄蕊外向；核果

本科重点特征

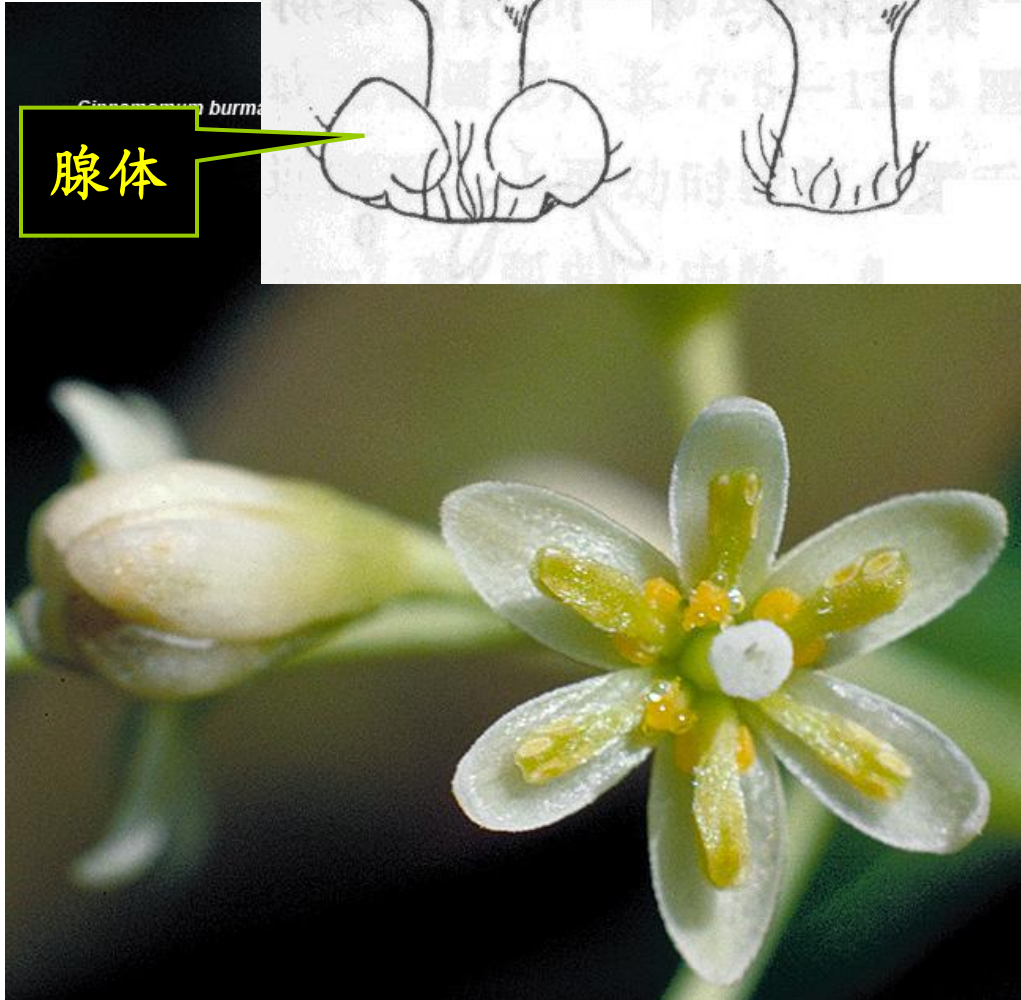
- 木本，有油腺。单叶互生，革质。



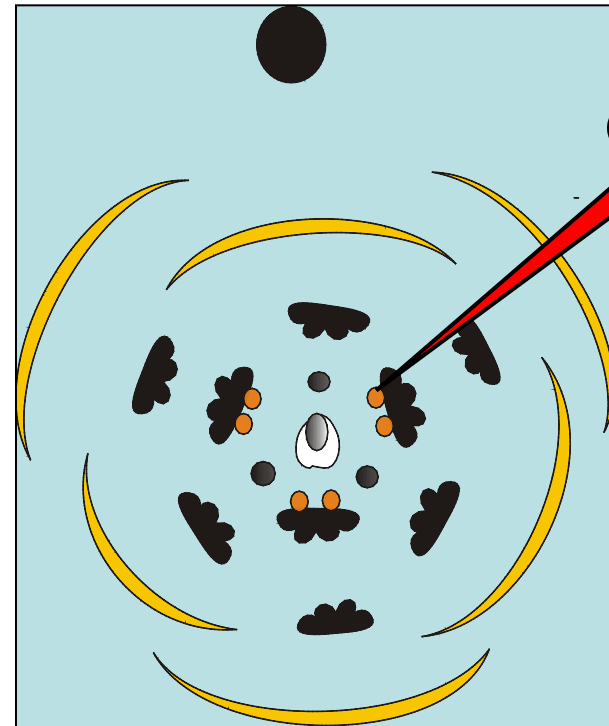
花药
瓣裂



腺体

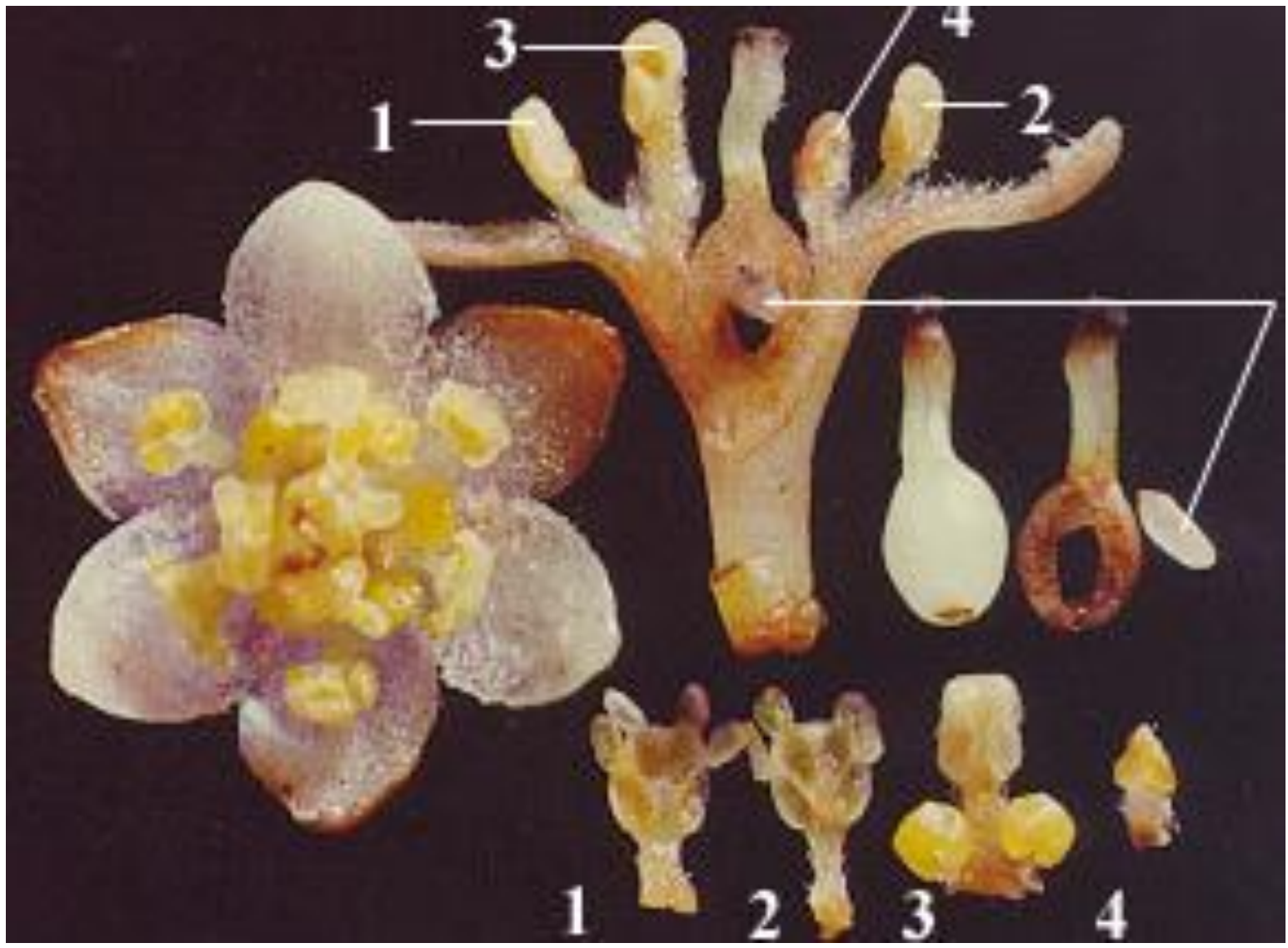


- 两性花，整齐，轮状排列，花部3基数；花被2轮；雄蕊4轮，其中1轮退化，药瓣裂；雌蕊由3心皮所成，子房1室。



腺体

第三轮雄蕊的花丝具腺体。





• 核果。无胚乳。

1.樟属 (Cinnamomum)

- 叶常为3出脉。发育雄蕊3轮，花药4室，第1、2轮药内向，第3轮外向，基部有腺体，第4轮为退化雄蕊，圆锥花序，萼片脱落。



樟树 [*C. camphora* (L.) Pres.]



- 叶具离基3大脉，脉腋间隆起为腺体。

肉桂 (*C. cassia* Pres.)



- 叶大，近对生，基出3大脉。

©Kazuo Yamasaki



桂皮

2.山胡椒属 (Lindera)



- 花单性异株，有总苞4片，花被6—9，雄蕊9，花药2室，内向，第三轮雄蕊有腺体。



山胡椒

(*L. glauca*)

- 叶椭圆形，叶背灰白绿色，叶至冬季枯而不落。



花药2室、瓣裂



乌药

[*L. aggregata* (Sims) Kosterm.]

- 常绿灌木。叶卵形渐尖头，基出3大脉，背面灰白色。

Lindera aggregata (Sims) Kosterm.
[syn.: *Lindera strychnifolia* (Blume) Fernandez-Villar]
©Kazuo Yamasaki



3. 润楠属 (Machilus)

- 花的结构同樟属，但花被宿存，结实时花被裂片向外反曲，叶脉羽状。



刨花润楠 (M.pauhoi Kanehira)



- 叶倒披针形，背面淡肉红色。



红楠

(*M.thunbergii* Sieb. et Zucc.)



- 叶长倒卵形，叶脉红色，背面灰白色。



4. 楠属 (Phoebe)



- 花、叶和润楠属一样，只是花被裂片在果时伸长，托住果实基部。



滇楠 [*P. nanmu* (Oliv.) Gamble]



- 叶草质，广披针形，背面有灰棕色短柔毛。

紫楠

[*P. sheareri* (Hemsl.) Gamble]

- 叶长倒卵形，背面网脉密集，有绒毛。





5.木姜子属 (*Litsea*)



- 叶多为羽状脉。伞形或聚伞花序，药4室，内向，萼6裂。

山鸡椒

[*L.cubeba* (Lour.) Pers.]

- 叶膜质，背面灰白色，干后黑色。



图 95 山鸡椒 (山苍子)

6. 檫木属 (Sassafras)



- 花单性，叶常3浅裂。



- 檫木 [*S. tsumu* (Hemsl.) Hemsl.], 产长江以南山区，为速生造林树种。

7. 无根藤属 (Cassytha)

仅无根藤 (*C. filiformis* L.) 1种，寄生草质藤本，茎线状，藉盘状吸根附于等主上。叶鳞状或退化，穗状花序，小苞3，萼6裂，雄蕊9，浆果球形。

