

注意：所有成果必须写在图纸上，不得写在试题纸上，否则无效。

山地公园设计（6 小时）

城市中的山体是重要的绿色基础设施，但却常常面临城市建设的威胁和破坏。湖北西部某城市为了强调对自然山体的保护和利用，在对金漳山进行主体保护规划控制的基础上，拟利用东面山脚区域规划建设一个总面积约 5.1 公顷的山地公园（基址详见附图），以山地生态特色满足市民多样化的游憩需求。

一、设计要求：

1. 公园要求以自然生态教育、艺术体验及爱与和谐为创作主题。

2、充分融入周围外在环境，红线外的山体以生态抚育为主，原则上不进行游憩开发；保护和利用好基址内流经山脚的溪流。

2、尊重山地现状，充分利用自然资源和自然能力进行空间组织和功能安排，降低工程造价和养护管理费用。

3、保护并恢复自然特征，改善自然生态环境，绿化用地面积不低于 75%。

4、利用山地视线多变性，巧妙组织视线和布置观景点，适当布置建筑小品，营造立体景观。

注意：所有成果必须写在图纸上，不得写在试题纸上，否则无效。

5、挖掘山地空间优势，合理组织交通并选择恰当的游路形式，创造丰富多彩的游览体验与感受。

6、公园内要求布置一个艺术家工作室，供作艺术创作和艺术交流之用。建筑形式简洁现代，总高度不超过 8 米，总建筑面积控制在 280 平米以内，位置自定。无需完成建筑单体设计，但应在满足交通、集散、消防、使用及景观等要求的前提下，艺术地设计场地。

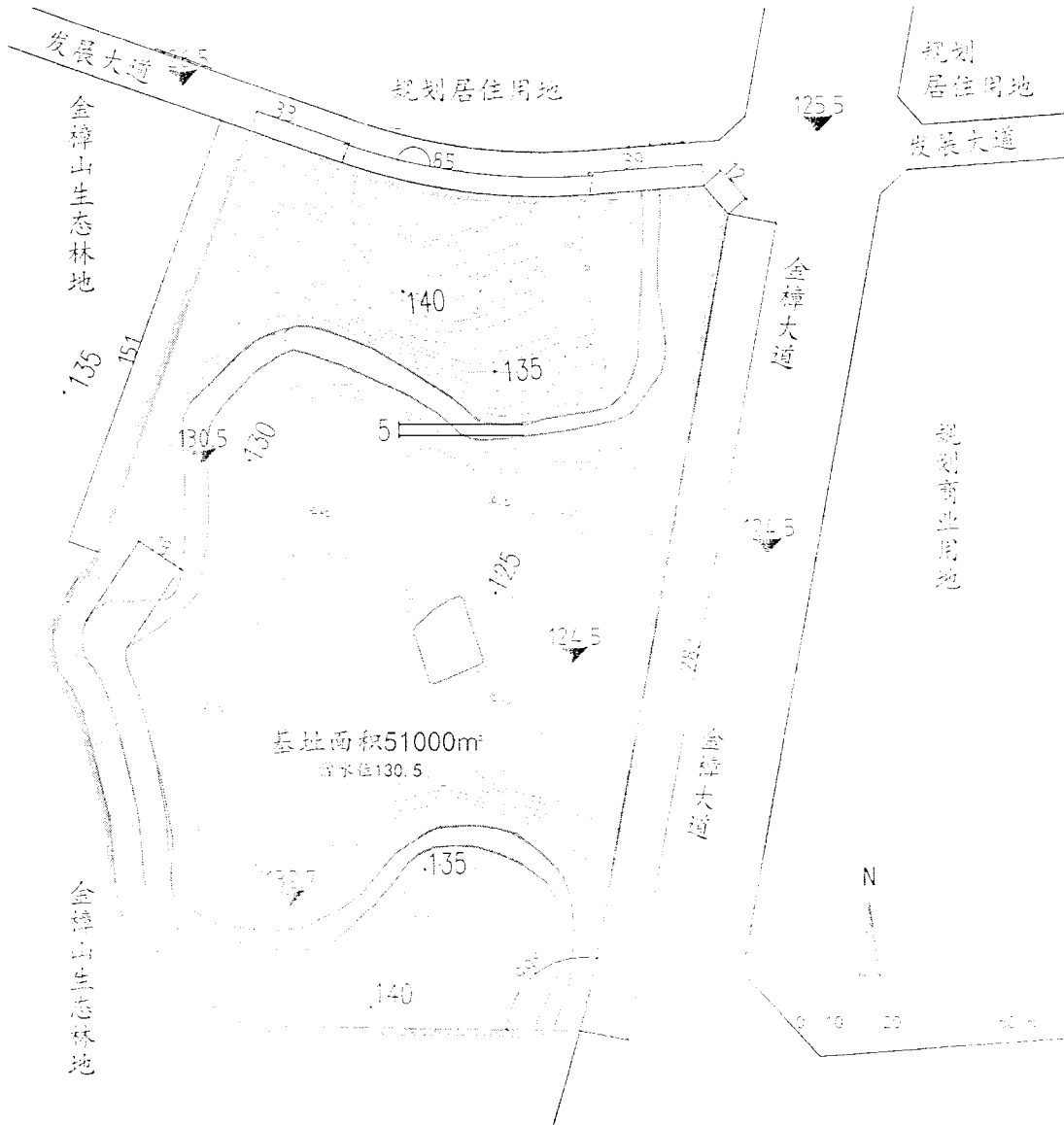
二、成果要求与分值比例：

- 1、必要的设计分析图（比例与数量自定）： 15%
- 2、公园设计总平面图（1：500）： 30%
- 3、公园总体鸟瞰图： 20%
- 4、艺术家工作室场地设计（1：200）： 30%
- 5、技术经济指标与简要设计说明： 5%

三、图面表现：

- 1、图纸规格：850×600 图幅的纸张（拷贝纸除外，张数自定）；
- 2、表现手法：除铅笔素描外的任何表现手法；

注意：所有成果必须写在图纸上，不得写在试题纸上，否则无效。



附图 山地公园基址示意图