

槭树科 *Aceraceae*

- 落叶乔木或灌木，稀常绿。
- 叶对生，单叶或复叶；无托叶。
- 花单性、两性或杂性，整齐；簇生或排列成总状、伞房、伞形、聚伞状或圆锥花序，生于枝顶或侧生于叶腋；萼片、花瓣常4~5，稀无花瓣；雄蕊4~12，通常8；子房上位，心皮2，2室，每室胚珠2，花柱2，柱头常反卷。
- 翅果或坚果具翅。

2属200余种。我国2属150余种，南北均产。

分属检索表

1. 单叶，如为羽状复叶则小叶为3~7；果实一侧具长翅，种子位于翅内侧或下方..... 槭树属
1. 羽状复叶，小叶5~15；果实周围具翅；种子位于中央..... 金钱槭属

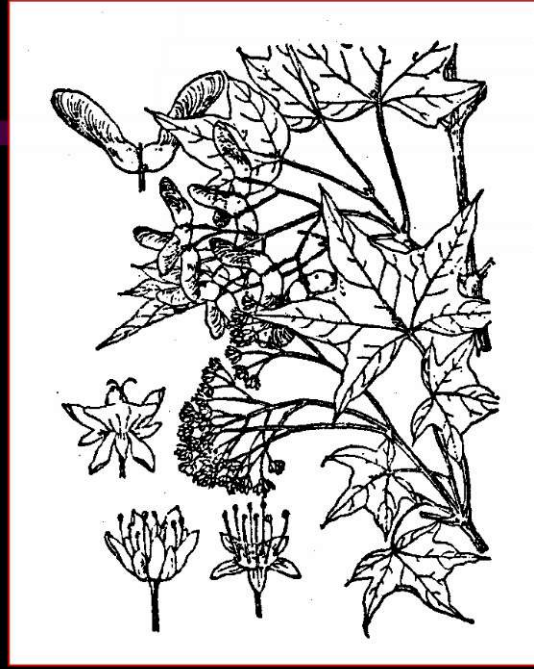
槭树属 *Acer* L.

1. 乔木或灌木；鳞芽。
2. 单叶、三出复叶或奇数羽状复叶，稀掌状复叶；对生，叶缘掌状缺裂或不裂有各种锯齿及全缘。
3. 花杂性同株或单性异株，有花瓣或无花瓣，花盘杯状或无花盘。
4. 双翅果，由2个一端具翅的小坚果（即果核）构成，两果翅常形成一个夹角；果核扁平或突起。

约200种。我国是主要分布区之一，150余种，分布中心在西南；西北产30种3亚种8变种。



元宝槭
A. truncatum Bunge



五角枫
A. mono Maxim.

五角枫 *Acer mono Maxim.*

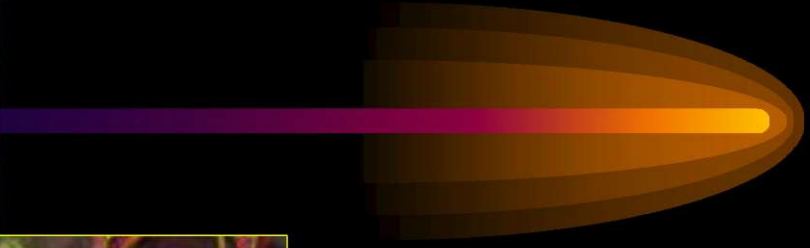
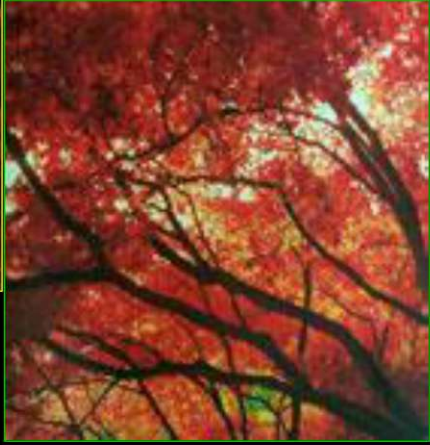
叶常5裂。花黄绿色。翅果极扁平。观赏树种、行道树。



鸡爪槭 *Acer palmatum* Thunb.

叶掌状5-7深裂。花紫红色；子房无毛。栽培供观赏。其变种很多。





- 蓑衣槭 *var. thunbergii* Pax.

叶较小，掌状7深裂。



多裂鸡爪槭 *var. dissectum* Koch.

叶掌状7-9深裂至基部，裂片披针形，边缘有羽状缺刻。



- 红枫 *var. atropurpureum* (Vanh.) Schwer.
叶深紫红色。



- 茶条槭 *Acer ginnala* Maxim.

乔木。叶3裂或不明显5浅裂，有时不裂。伞房花序顶生。多生山坡，亦可栽培作行道树。嫩叶可代茶。





- 金钱槭 *Dipteronia sinensis* Oliv.

奇数羽状复叶。果实周围具翅，种子位于中央。特产我国。

