

# 藜科 *Chenopodiaceae*

## 讲授重点:

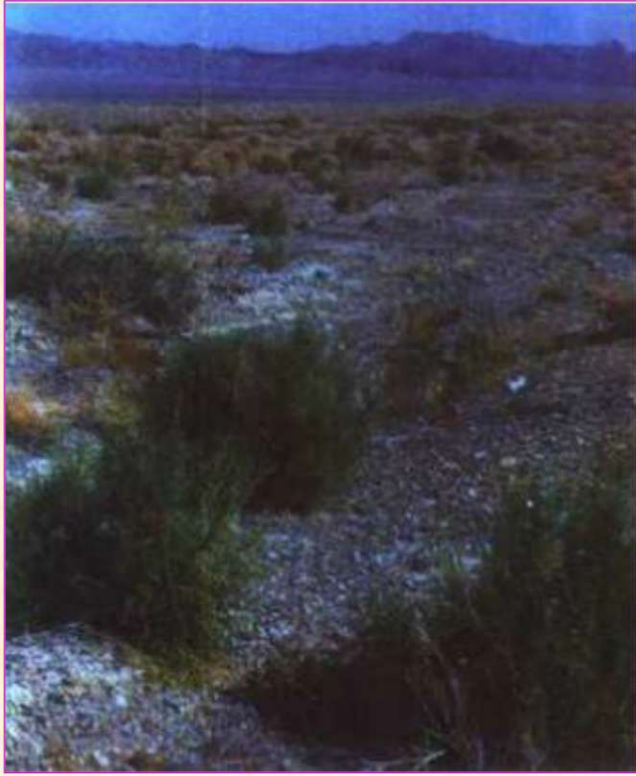
- 梭梭属形态特征
- 梭梭的分布、生态学特性及林业中的用途

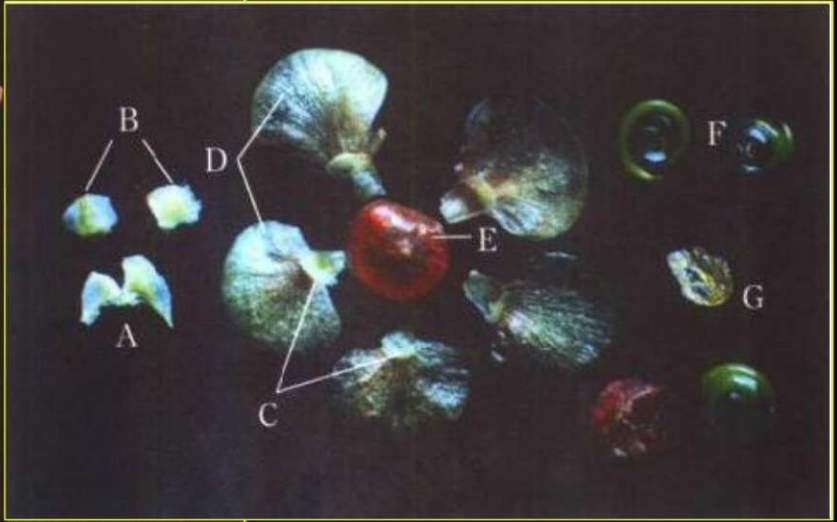
## 藜科 *Chenopodiaceae*

约100属1 500多种。分布温带和寒带。我国约39属186种，各地均有分布；以西北最多产7属24种1变种。见于干草原、荒漠及滨湖盐碱地带，为该地带的指示植物。

## 梭梭属 *Haloxylon* Bunge

1. 灌木或小乔木，茎直立，多分枝；当年生枝绿色或蓝绿色，具关节。
2. 叶对生，退化成鳞片状，或几无叶，基部合生。
3. 花单生于叶腋，两性，具2小苞片；花被片5，离生，果时背部上方具有横翅状附属物；翅状附属物膜质，平展，具纵脉；雄蕊5。
4. 胞果半球形，果皮肉质。种子横生。





约11种。我国产2种，西北均产。

梭梭 *Haloxylon ammodendron* (Mey.) Bunge

分布：内蒙及西北地区（盆地、沙漠戈壁）

习性：耐干旱、盐碱。

用途：1.固沙造林

2.薪炭材/饲料

3.中药肉苁蓉的寄生植物。