

考试科目： (502) 艺术综合 共 6 页
★★★★ 答题一律做在答题纸上，做在试卷上无效。 ★★★★★

请先阅读：

- 1、试题分为 A、B、C、D、E 共 5 个部分，分别对应“环境艺术设计”、“视觉媒体设计”、“公共艺术设计”、“工业设计”、“动画艺术设计” 5 个研究方向。考生请根据自己所填报的专业方向，完成本方向的试题即可，不要多做。
- 2、本考试科目满分为 150 分，考试时间为 6 小时（含中餐时间）。

A 环境艺术设计

注：请考生自选景观或室内方向考题其中一题作答。主要考察整体的设计把控、表达能力，合理安排主要材料及经济指标，以徒手绘图表达设计思维和设计成果，注重整体效果表现和相关规范。

一、景观设计

以图纸表现和经济指标阐述相结合的表达方式，针对以下上海某独立式住宅的庭院进行主题设计，要求以绿化为主，功能布局合理，风格整体，还应考虑方便今后的养护管理，尽量节约庭院的投入和今后的养护管理费用。基地北侧为人工湖泊，两侧为其他居住建筑，西南侧为基地主入口。基地现状见附件一。

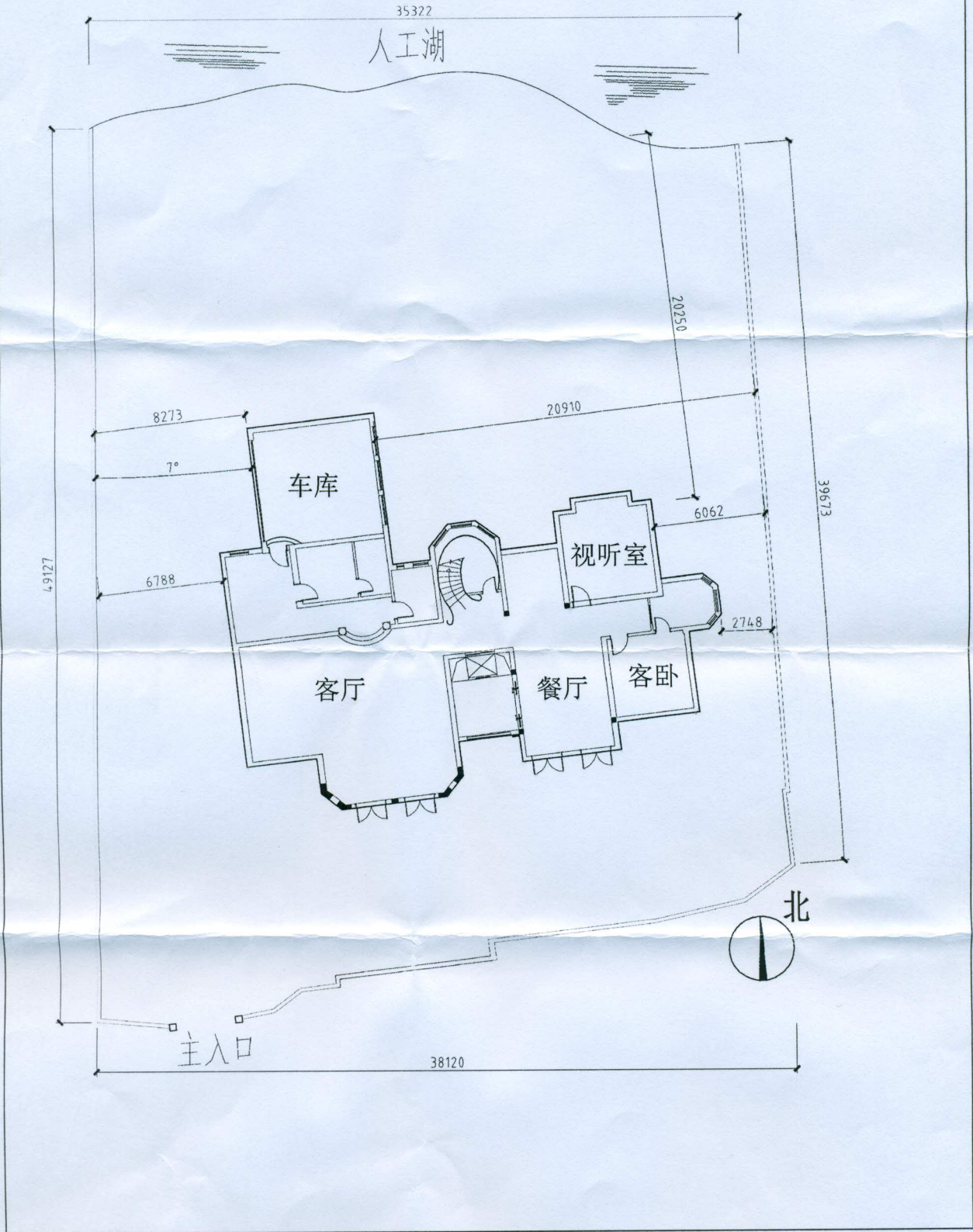
- 1、基地现状：整个庭院呈方形，西北呈 7° 夹角。庭院面积大约 1730 平方米，建筑面积约 363 平方米，别墅被庭院包围，具体功能自行安排。
- 2、设计要求：
 - a. 着重突出景观、经济、适用三大设计理念；
 - b. 坚持使用乡土植物为主；
 - c. 设计要求大方、简约，体现现代化庭院绿化的新特征；
 - d. 总体景观呈现“绿荫覆盖、特色突出、环境宜人”的庭院环境。
- 3、成果要求：
 - a. 总平面图一个（比例自定）；
 - b. 主要节点透视图、剖面图各一个；
 - c. 设计分析图（自定义）、设计说明（体现主要材料与经济指标）等。

二、室内设计

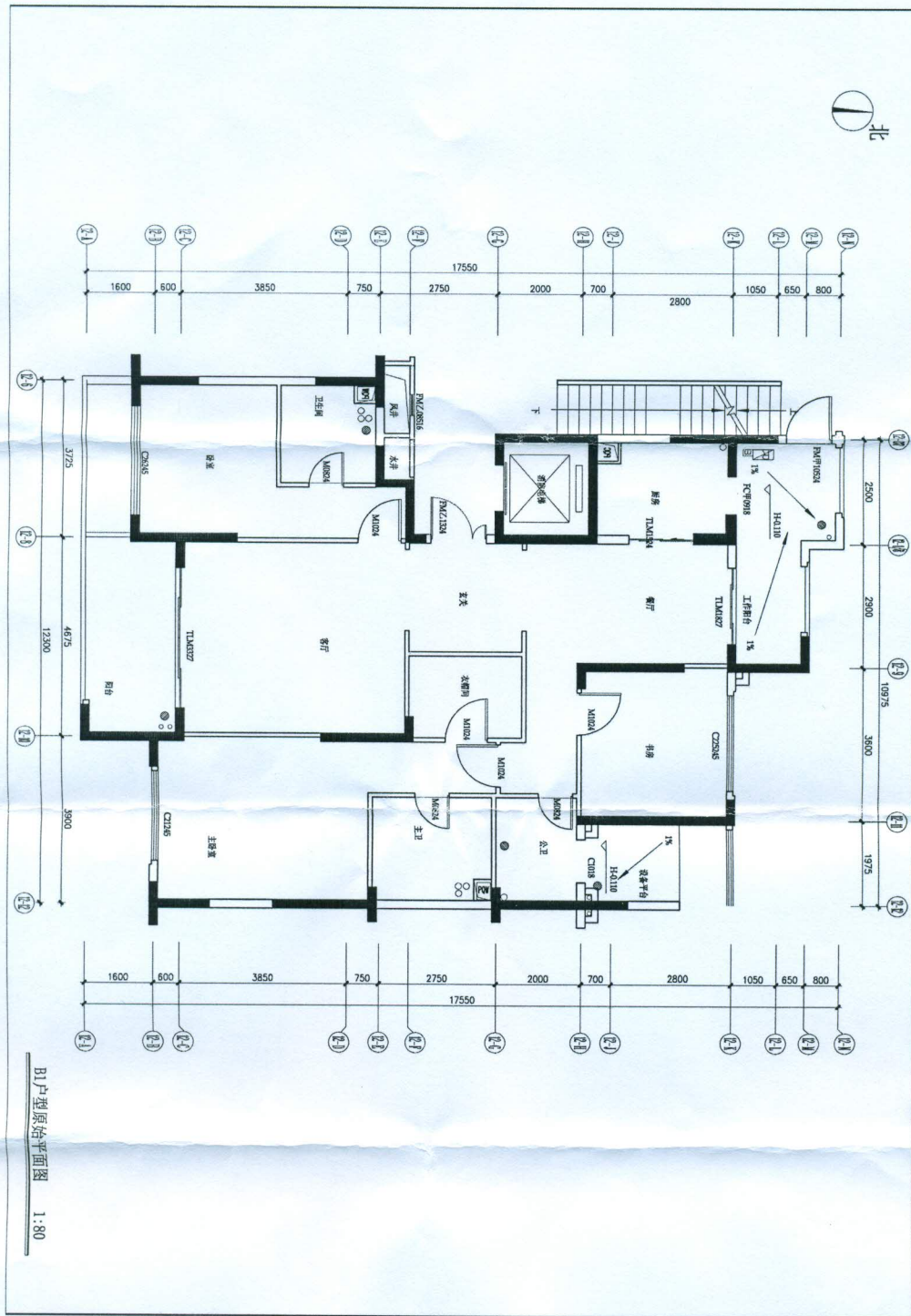
以图纸表现和经济指标阐述相结合的表达方式，针对以下杭州某高层住宅的室内进行主题设计。目标客户为成长型三口之家，小孩 7~12 岁上小学。以满足功能需要为原则，流线清晰，分区合理，主题色彩鲜明，文化内涵丰富，通过形态、色彩、照明、陈设、景观植物的摆放等有形的元素来营造室内的氛围。建筑现状见附件二。

- 1、建筑现状：总建筑面积约 160 平方米，主要空间为玄关、客厅、餐厅、厨房、公卫、主卧、主卫、衣帽间、儿童房、次卧/书房、阳台等，建筑净高 2.8 米。
- 2、设计要求：
 - a. 增强实用功能，设计足够的储物空间（鞋柜，衣柜，储藏室，杂物间等），尽可能避免华而不实的装饰；
 - b. 周全考虑用户的实际需要（如洗衣机位，空调内外机位，洗拖把处等），对于卫生间，厨房的设计要尽量做到实用且人性化；
 - c. 体现陈设艺术在室内设计中的表达。
- 3、成果要求：
 - a. 平面布置图（比例自定）；
 - b. 主要空间透视图、立面图各一个；
 - c. 设计分析图（自定义）、设计说明（体现主要材料与经济指标）等。

附件一:



附件二:



B 视觉媒体设计

题目：主题海报设计

内容：完成 2 幅主题为“浙江工业大学艺术学院 2015 届毕业展”的系列海报作品。

要求：

- 1、绘制 3 套草图方案（6 幅，含简要设计提案说明），要求设计定位明确，思路清晰，表现手法多样；（40 分）
- 2、选择其中 1 套（2 幅）进行深入，构思巧妙，表达准确，设计规范，具有新意（60 分）
- 3、版面安排合理，画面整洁（10 分）
- 4、结合设计理论，总结设计思路，表达设计观点，字数不少于 800 字（40 分）

C 公共艺术设计

题目：某城市新区滨水景观带火文化公共艺术景观设计

设计背景：某城市为千年文化古城，城市历史悠久名人辈出，是火文化的发源地，因城市发展需要滨水规划建设新区。

设计内容：在滨江景观带广场中以火文化为主题设计公共艺术及景观，须体现城市文脉传承以及新区的时代特色，风格形式不限。

图纸规则：A2 图纸。

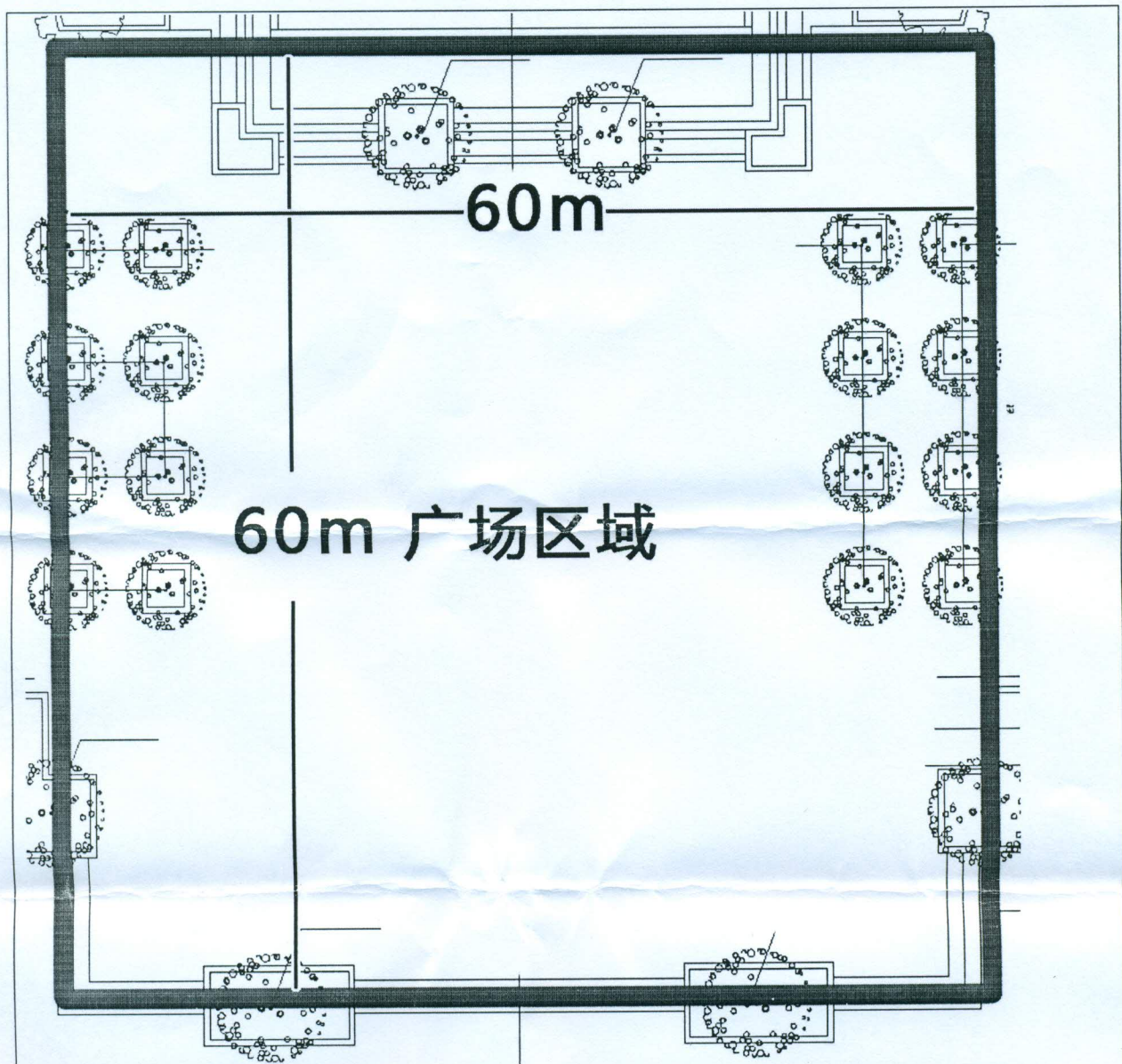
图纸内容：平面图、透视效果图、主景立面图、设计说明（字数不超过 200 字，钢笔楷体）。

备注：1、设计需考虑公共艺术与环境相协调；

2、公共艺术需具有地域性与独特性；

3、设计表现工具不限。

地形图如下：



D 工业设计

设计题目：运用智能技术设计一款满足年轻家庭需求的家居产品。通过技术创新、结构创新或者使用方式的创新，为年轻人提供舒适的居家生活体验。

社会背景：随着智能技术在现代生活中的广泛运用，它为人们生活带来了极大的便利，未来产品将显示出更多的数字特征。

设计要求：

- 1、该题内容包括设计背景、设计定位、5个以上构思方案、最终方案的设计展开等内容。
- 2、五种以上构思方案：要求提交构思方案图和设计说明，表现形式不限。
- 3、最终方案的设计展开：要求选择其中一个构思方案进行设计展开，包括效果图、设计说明、产品的使用方式和使用过程、产品细节等，并按比例绘制设计方案的三视图。以图形和文字的形式进行表现。

E 动画艺术设计

题目：《面试经历》，具体情节可自行设计。

考试要求：

1. 根据给定题目编写 500~1000 字的故事剧本。(45 分)
2. 角色造型 2 个以上，要求表现每个角色的正面 45 度、正面和侧面三个视图。(45 分)
3. 分镜头绘制 20 个以上。(60 分)