



壶腹周围癌

昆明医学院第三附属医院 腹部外科

杨步荣

2011年12月31日

目的要求

- 熟悉壶腹周围癌的定义
- 了解壶腹周围癌的治疗方法

定义

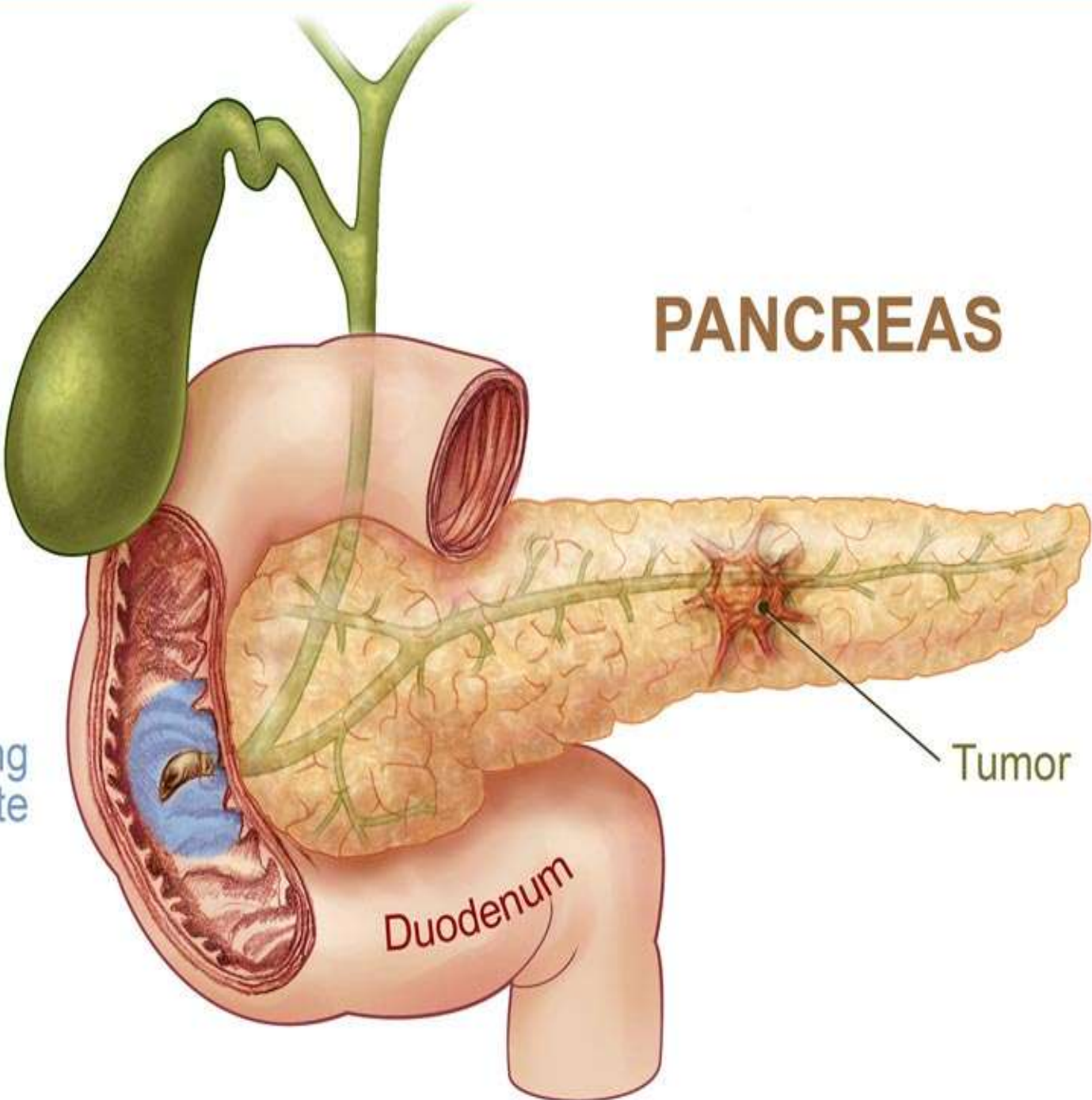
- 胆总管下端 **6.6%~12.9%**
- 壶腹 **20%~46%**
- 十二指肠乳头 **7%~18.8%**
- 胰头 **26%~61%**
- 腺癌 **97%**
- **50%十二指肠乳头肿瘤** 平滑肌肉瘤
或类癌

PANCREAS

Sampling Site

Tumor

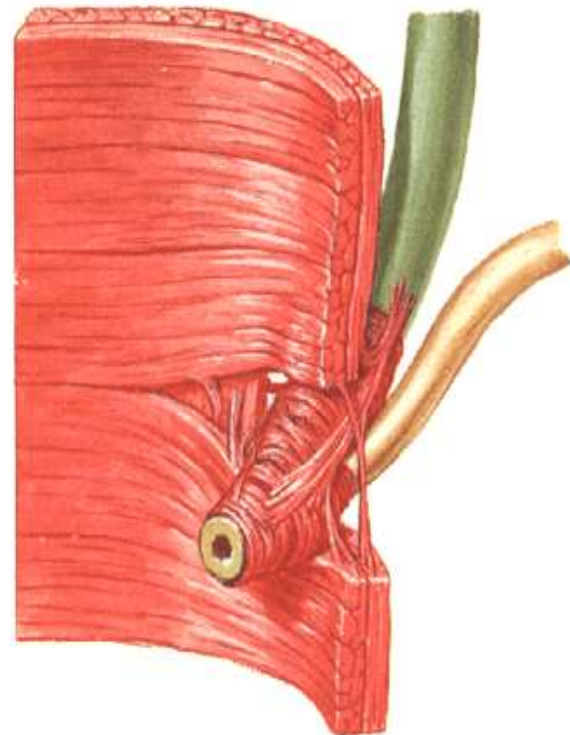
Duodenum



临床表现

- 黄疸
- 食欲减退
- 体重减轻
- 上腹疼痛
- 贫血

Choledochoduodenal Junction
Dissection



诊断

- 临床表现
- 实验室检查: **梗阻性黄疸**
- **CT、US、EUS**
- **MRI(MRCP)**
- **ERCP、PTC**
- 十二指肠镜
- 钡餐

治疗

■ 胰十二指肠切除术

十二指肠乳头部 壶腹部癌	}	切除率	5年生存率
胆总管下端癌		77%~89%	20%~32%
胰头癌		28%	0%~8%
		17%	0%~8%

■ 姑息性手术 → 局部广泛切除

■ Oddi括约肌切开+内支架 → 引流、减黄

思考题

- 何谓壶腹周围癌？