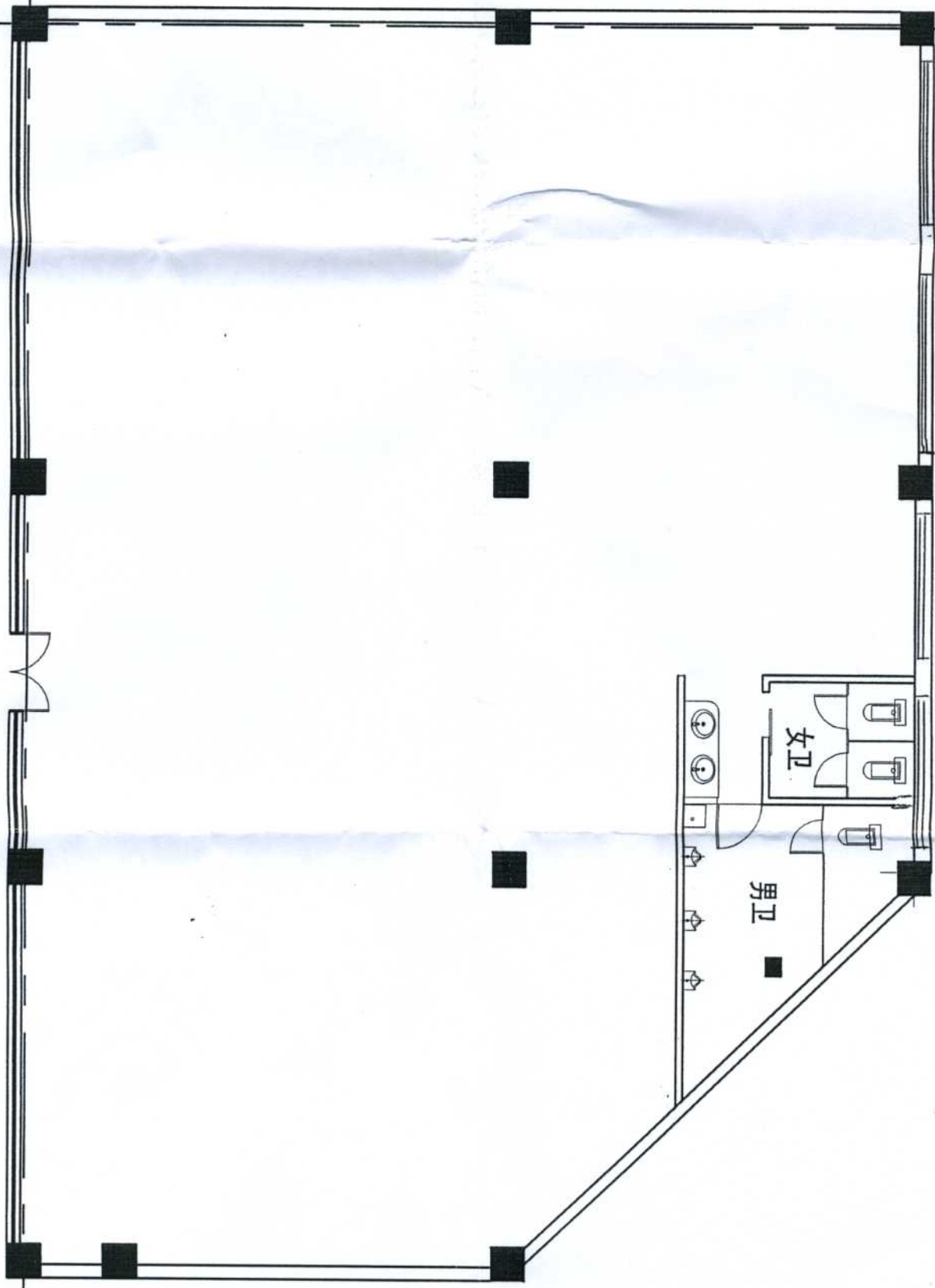


1700 6900 7200

8000

8069

8069



1700 4450 2450 4750 2450

南京林业大学 2006 年攻读硕士学位研究生入学考试

室内设计基础 试题

一 问答题 (每题 15 分共 60 分)

- 1、写出室内装饰或装潢、室内装修、室内设计对应的英语,并解释其各自的含义
- 2、什么是室内界面?界面的要求和功能特点是什么?
- 3、根据不同空间所具有的性质特点,空间的类型可分为哪些。
- 4、简述室内设计的程序步骤?在每个程序步骤应注意那些问题?

二 设计题 (90 分)

根据所给出的平面图,

- 1、请你作一现代酒吧的平面规划设计
- 2、选其中某一空间,画出详细的室内设计色彩效果图  
要求 (1) 表现出一定的空间感、尺度感 ;  
(2) 两点透视;  
(3) 设计手法可多样化;  
(4)、色调自定 (冷、暖皆可);  
(5) 彩色铅笔、马克笔、水彩、水粉等皆可
- 3、并写出简要设计说明。