

船舶标准化委员会
部 标 准

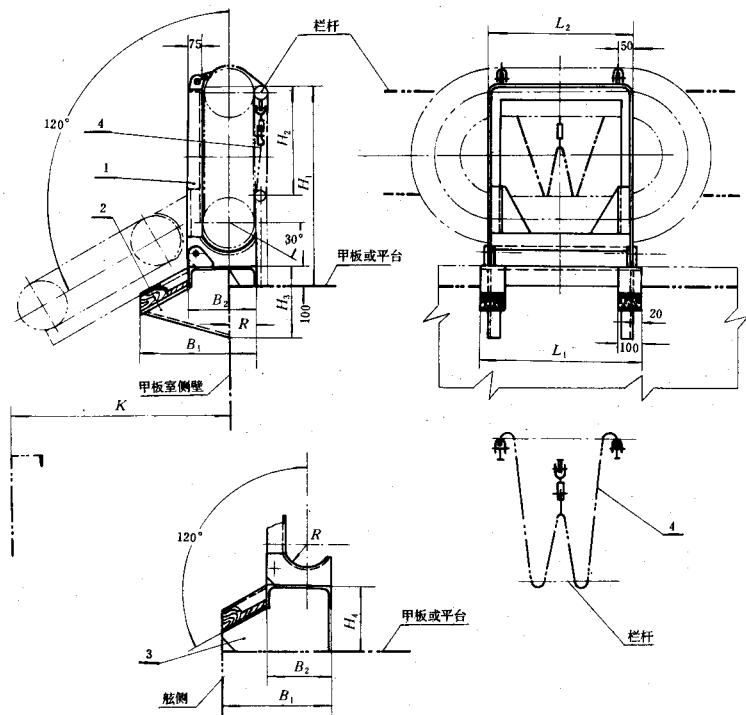
CB* 3066-79

27

塑料救生浮架

塑料救生浮架适用于CB 449-65所规定的塑料救生浮。

1. 塑料救生浮架的型式和尺寸按下图及表规定。



1—塑料救生浮翻架；2—A型底座；3—B型底座；4—紧固索具

mm

型 号	SGA-8/SGB-8	SGA-12/SGB-12	SGA-16/SGB-16
适用塑料救生浮号	SJO-8 CB 449-65	SJO-12 CB 449-65	SJO-16 CB 449-65
B_1	490	565	640
B_2	315	345	375
L_1	740	780	940
L_2	700	740	900
H_1	995	1140	1265
H_2	500	550	600
H_3	280	320	360
H_4	230	255	280
R	120	135	150
K	<1400	<1500	<1600
重 量 kg	64.78/63.72	77.70/77.06	94.86/94.64

注：A型底座适用于甲板室侧壁安装塑料救生浮架，其底层甲板之舷边至甲板室侧壁的距离应小于表中 K 数值；
B型底座适用于舷侧以内安装塑料救生浮架。除底座外，其余零部件两种型号完全通用。

标 记 示 例

A型 8 人塑料救生浮架：

救生浮架 SGA-8 CB* 3066—79

2. 塑料救生浮架应符合本标准要求，并按统一规定的图样制造。
3. 塑料救生浮架应涂防锈漆二度，于船上安装后再涂调合色漆一度。
4. 紧固家具中所用之卸扣、钢索套环、脱钩索具螺旋扣等应镀锌。
5. 塑料救生浮架应由制造厂技术检验部门验收，并出具合格证，检验项目如下：
 - (1) 各零部件配套是否完整。
 - (2) 各零部件表面有否影响使用的严重缺陷。
 - (3) 塑料救生浮翻架转 120° 时有无障碍。
 - (4) 脱钩索具螺旋扣锁紧是否可靠，脱钩是否灵便。
6. 同类型的首制船，塑料救生浮架于实船安装后，须做翻转投落试验(其余船只可酌情抽验)，并做下列检验：
 - (1) 塑料救生浮的安放及固定是否简便可靠。
 - (2) 在各种情况下，脱钩索具螺旋扣能否轻易打开。
 - (3) 塑料救生浮翻架之翻转和塑料救生浮滑下(或推下)时有无障碍。
7. 每只经检验合格的塑料救生浮架，应于底座的上平面处打印下列标志：
 - (1) 制造厂名称或标志；
 - (2) 型号及标准号；
 - (3) 工厂编号；
 - (4) 生产年月；
 - (5) 检验合格印记。