

CB*

全国船舶标准化技术委员会专业标准

CB* 3187—83

船体结构 圆弧形舷缘泄水沟

1984-02-10发布

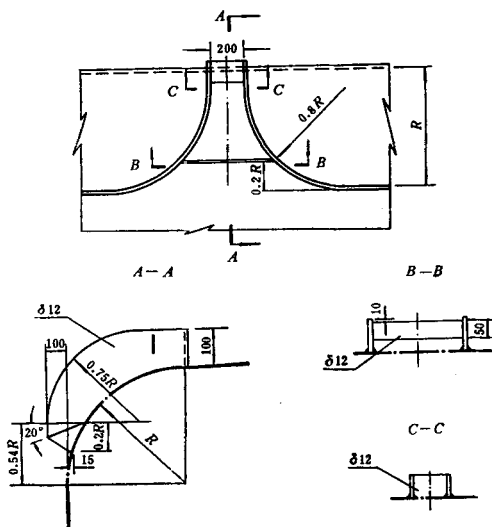
1985-01-01实施

全国船舶标准化技术委员会 批准

船体结构 圆弧形舷缘泄水沟

本标准适用于船长大于90m且具有圆弧形舷缘的各种船舶。

1 泄水沟的型式和尺寸按下图。



2 标记示例

泄水沟 CB* 3187—83

附加说明：

本标准由上海船舶设计院归口。

本标准由江南造船厂负责起草。

本标准主要起草人秦国雄。