

CB*

全国船舶标准化技术委员会专业标准

CB* 3200—84

苏伊士运河灯舱口盖

1984-10-15发布

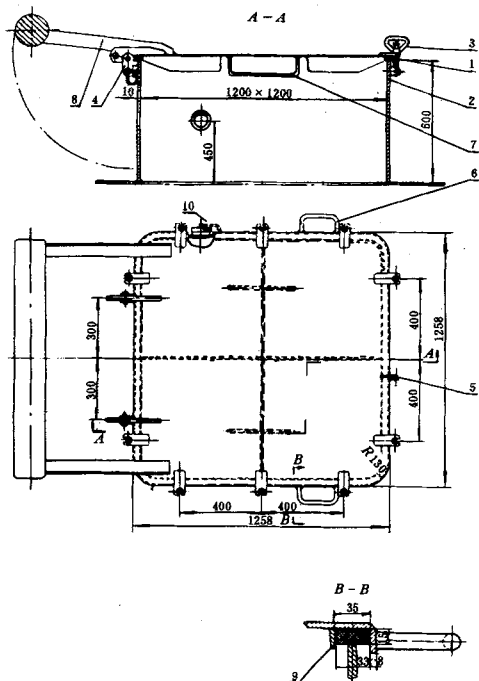
1986-01-01实施

全国船舶标准化技术委员会 批准

苏伊士运河灯舱口盖

本标准适用于存放苏伊士运河灯的舱口盖。

1 型式和主要尺寸按下图。



- 1—盖板; 2—围板; 3—螺旋夹扣; 4—限位铰链;
5—锁扣; 6、7—拉手; 8—平衡器; 9—填料;
10—防水式穿线管

2 标记示例

苏伊士运河灯舱口盖;

1200×1200 CB* 3200-84

3 主要零部件材料按下表规定。

零部件名称	材 料		
	名 称	牌 号	标 准 号
围板、盖板	船用碳钢	B级钢	GB 712—80
环形螺母	铸锰黄铜	ZHMn58-2	CB 883—78
活节螺栓	铬 钢	1Cr13	GB 1220—80
穿线管盖	黄 铜	H 62	YB 457—71
舱口盖填料	橡皮条	橡胶	抗拉强度 $\sigma > 150 \text{ kgf/cm}^2$, 邵氏硬度 35~45, 老化系数 $70^\circ\text{C} \times 72 \text{ H} > 0.8$

注：盖板材质可与所在甲板的钢材相同。

- 4 围板上边缘距甲板的高度不小于600mm。
- 5 舱口盖制成后，应涂防锈漆，其活动部分须涂中性油。
- 6 舱口盖安装后，应能灵活开闭。
- 7 舱口盖做冲水试验，冲水压力不小于 2 kgf/cm^2 (0.2MPa)，喷嘴口径不小于 $\phi 16 \text{ mm}$ ，距试验处不大于1.5m。冲水试验后，受检查面没有水迹等漏水现象。
- 8 按船检部门规定，出具合格证书。

附加说明：

本标准由舱面属具专业组提出，由沪东造船厂归口。

本标准由中华造船厂负责起草。

本标准主要起草人刘宝岩。

本标准参照采用ISO 5778—1979《造船—钢质小型风雨密舱口》和JIS F 2321—76《船用钢质小型舱口盖》。