

CB*

全国船舶标准化技术委员会专业标准

CB* 3291—85

厨 房 集 气 罩

1985 - 12 - 26 发布

1987 - 01 - 01 实施

全国船舶标准化技术委员会 批准

厨房集气罩

厨房集气罩（简称集气罩）安装在炉灶的上方，用于收集油烟和水汽。所设滤网对油雾起到气、液分离作用。

1 集气罩的型式按表 1。

表 1

型号	规格号	滤网数量	安装方式	适用范围
A	1	2	沿集气罩外罩的周缘，同焊接在厨房室顶甲板上的角钢架用螺栓连接 外罩顶板略高于天花板或与天花板齐平	适用于电灶或烟囱不影响该集气罩安装的其他炉灶 安放在厨房中间部位，也可靠壁安放
	2	4		
	3	6		
	4	2		
	5	4		
	6	6		
B	1	2		适用于上述炉灶 靠壁安放
	2	3		
	3			
C	1	2	靠壁用角钢悬挂在室顶甲板下	适用于带烟囱的各式油灶
	2			
	3			
	4			
	5			
D	1	—	无罩体。为单块滤网架。直接安装于甲板或围壁上	适用于包括煤灶在内的各式炉灶 每具壁式排风扇上装一块滤网架。 轴流抽风机则按需要设置 1~3 块滤网架
	2			

2 A型集气罩的型式尺寸按图1及表2。

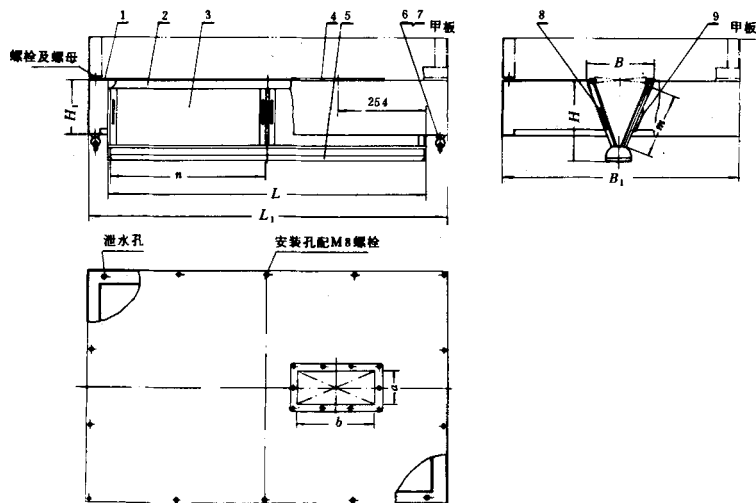


图 1

1—外罩框；2—油脂过滤器；3—滤网及架；4—抽风口法兰；5—集油盘；

6—直嘴式旋塞；7—旋塞接头；8—弹簧片；9—拉手

表 2

型 号	规格 号	外罩框			油脂过滤器			滤网架	抽风口法兰 公称尺寸	质 量 kg	
		L_1	B_1	H_1	L	B	H	$m \times n$	$a \times b$	油脂过滤器 (带滤网架)	集气罩
		mm									
A	1	1000	780	200	507	250	295	250 × 500	120 × 210	3.8	18.5
	2	1300	860	200	1015				120 × 280	6.8	25.8
	3	1800	900	200	1523				150 × 350	10.8	38.6
	4	1000	780	200	507	434	525	500 × 500	150 × 220	6.2	21.1
	5	1300	860	200	1015				190 × 280	10.8	29.5
	6	1800	900	200	1523				190 × 390	15.8	43.6

注：① 带滤网架的油脂过滤器为定型系列产品。由于各制造厂生产的电灶灶面规格不统一，而且两个或两个以上电灶可合用一外罩框，因此外罩框 L_1 及 B_1 尺寸可由安装厂按实际情况决定，或自行制造。

② H_1 值视厨房所在处的甲板间高而定。通常取为200mm，如果该处甲板间高小于2400mm，则 H_1 值可取为100或150mm。

③ 抽风口法兰与GB 1561—79《船用焊接通风法兰》的B型 $a \times b$ 相配合。根据船厂要求，抽风口可做成圆形或移位。

3 B型集气罩的型式尺寸按图2及表3。

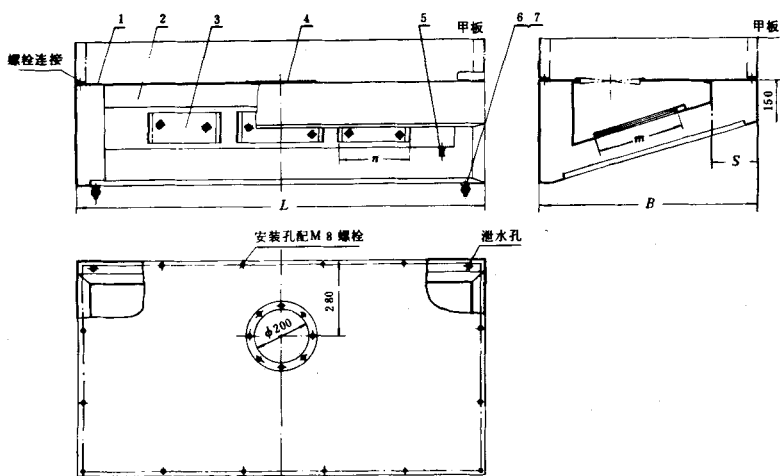


图 2

- 1—外罩框；2—油脂过滤器；3—滤网及架；4—抽风口法兰，
5—泄水软管接头；6—直嘴式旋塞；7—旋塞接头

表 3

型 号	规 格 号	S	外 罩 框		滤网架	抽风口法兰	质 量 kg
			L	B	$m \times n$	公称通径DN	
mm							
B	1	170	1080	780	300 × 300	200	28.1
	2		1500	800	320 × 320		37.8
	3		1800	900	420 × 420		48.5

注：① 尺寸S为安装荧光灯的间距。荧光灯装置应符合船舶电气规范的有关要求。

② 泄水软管接头接上橡胶管，可与任何型式的集油容器相通。

③ 抽风口法兰与GB 1561—79的A200相配合。根据船厂要求，抽风口位置可以移位。

4 C型集气罩的型式尺寸按图3及表4。

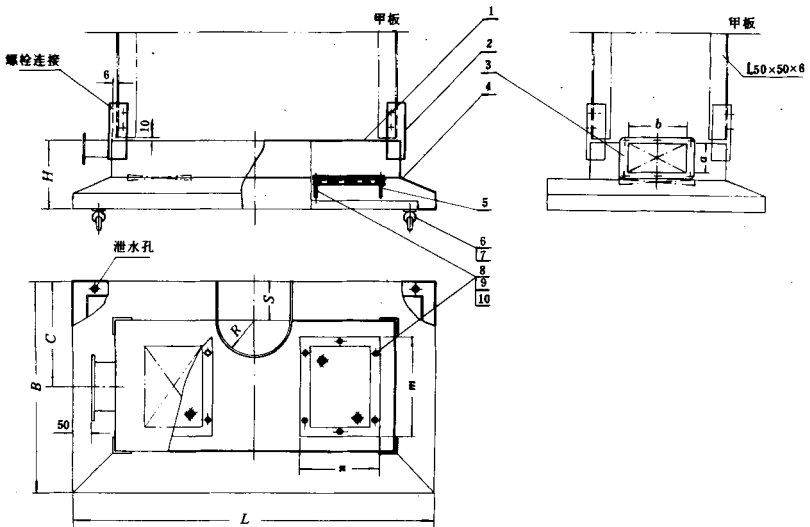


图 3

1—本体；2—支脚；3—抽风口法兰；4—滤网及架；5—拉手；
6—直嘴式旋塞；7—旋塞接头；8、9、10—螺栓、垫圈、蝶形螺母

表 4

型 号	规格号	罩 体						滤网架 $m \times n$	抽风口法兰 公称尺寸 $a \times b$	质量 kg
		S	R	C	L	B	H			
		mm								
C	1	115	105	300	1000	600	200	280 × 220	80 × 160	18.1
	2	150	130	340	1200	650	240	280 × 280	100 × 200	25.8
	3			360	1400	700	240	320 × 360	100 × 250	31.5
	4			400	1600	800	240	360 × 420	100 × 350	39.0
	5			450	1800	900	250	460 × 520	100 × 350	46.5

注：① 抽风口可以设在另一端。

② 抽风口法兰与 GB 1561—79《船用焊接通风法兰》的 B 型 $a \times b$ 相配合。根据船厂要求，抽风口可改为开设在顶板上的圆形开口。

5 D 型滤网架的型式尺寸按图 4 及表 5。

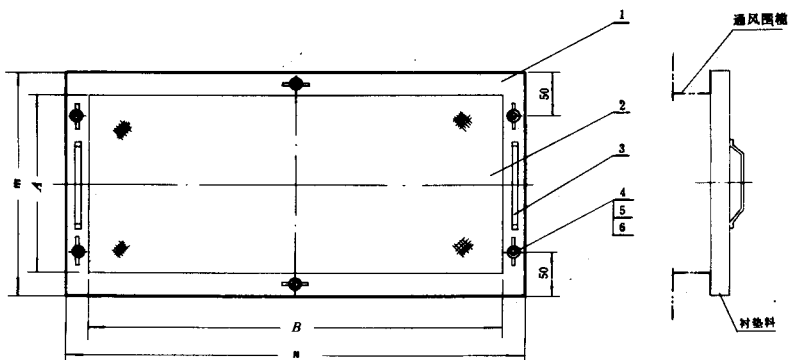


图 4

1—滤网架；2—滤网；3—拉手；4、5、6—螺栓、垫圈、蝶形螺母

表 5

型 号	规格号	<i>m</i>	<i>n</i>	<i>A</i>	<i>B</i>	质 量 kg
		mm				
D	1	250	500	200	450	2.0
	2	500	500	450	450	2.9

6 标记示例

具有四块 250 × 500 mm 滤网架的电灶用悬式集气罩；

集气罩 A2 CB* 3291—85

具有三块 420 × 420 mm 滤网架的电灶用壁式集气罩；

集气罩 B3 CB* 3291—85

7 集气罩零件主要材料按表 6。

表 6

零件名称	材 料		
	名 称	牌 号	标 准 号
罩体、油脂过滤器、 滤网及架、抽风口管壁 及法兰、支脚	不 锈 钢	1Cr18Ni9	GB 1220—75
旋塞接头、泄水软管 接头、螺栓、垫圈	不 锈 钢	2Cr13	GB 1220—75

- 8 集气罩应符合本标准要求。
- 9 集气罩外表面应光洁平整，应无裂纹、划痕、折痕、凹陷及其他缺陷，并作抛光或砂光处理。
- 10 零件的锐边应倒圆。外部焊缝应经过修整磨光，不能有焊接痕迹。
- 11 多层滤网应被滤网架压紧，不能松动。焊接整形后，应保证滤网架拆装灵活，弹簧片的紧固性能良好。
- 12 集气罩应由制造厂技术检查部门验收，并出具合格证书。
- 13 集气罩应在铭牌处打上下列标志：
 - a. 制造厂名称或商标；
 - b. 产品的型号和标准号；
 - c. 集气罩的质量；
 - d. 制造年月。

附加说明：

本标准由舱室设备专业组提出，由上海船厂归口。

本标准由东海船厂负责起草。

本标准主要起草人吴观聪。

本标准产品绘有施工图样。