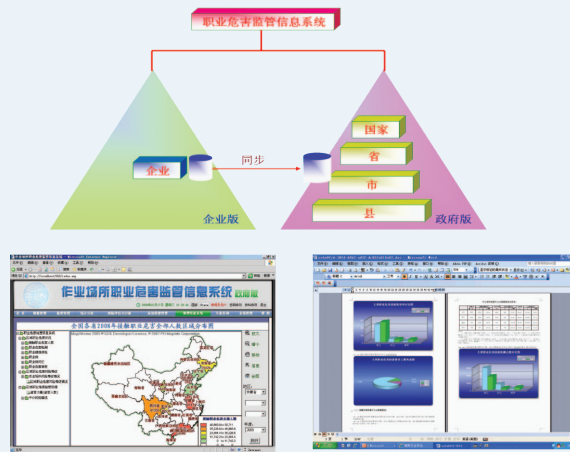


作业场所职业危害监管信息系统

◆ 总体功能

作业场所职业危害监管信息系统采用“国家级—省级—市级—县级—企业”五级逻辑结构，分为企业版和政府版两个系统，两个系统间设有数据同步接口，企业能够将职业危害基础数据方便、快捷地传递给政府监管部门。



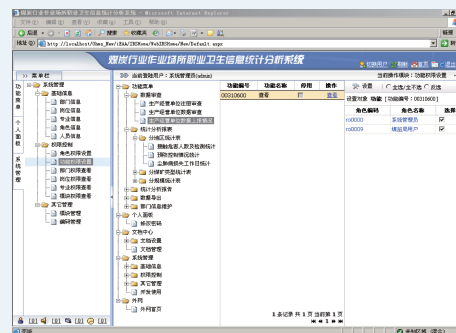
◆ 特性

- 完备的职业卫生法律法规标准数据库
- 模块功能齐全，满足企业职业卫生管理与监管机构双重需求
- 数据信息直观可视化（配备地理信息模块）
- 统计数据智能分析，自动生成图文并茂的统计分析报告

经北京市、山东省等地的 30 余家企业和十余家监管机构试点应用，得到了广泛肯定和认可，并申请了计算机软件著作权，具有较大实际应用价值和广泛的推广应用前景。



应用 1：为监管机构开发的作业场所职业卫生信息统计分析系统



应用 2：为监管机构开发的煤炭行业作业场所职业卫生信息统计分析系统

