

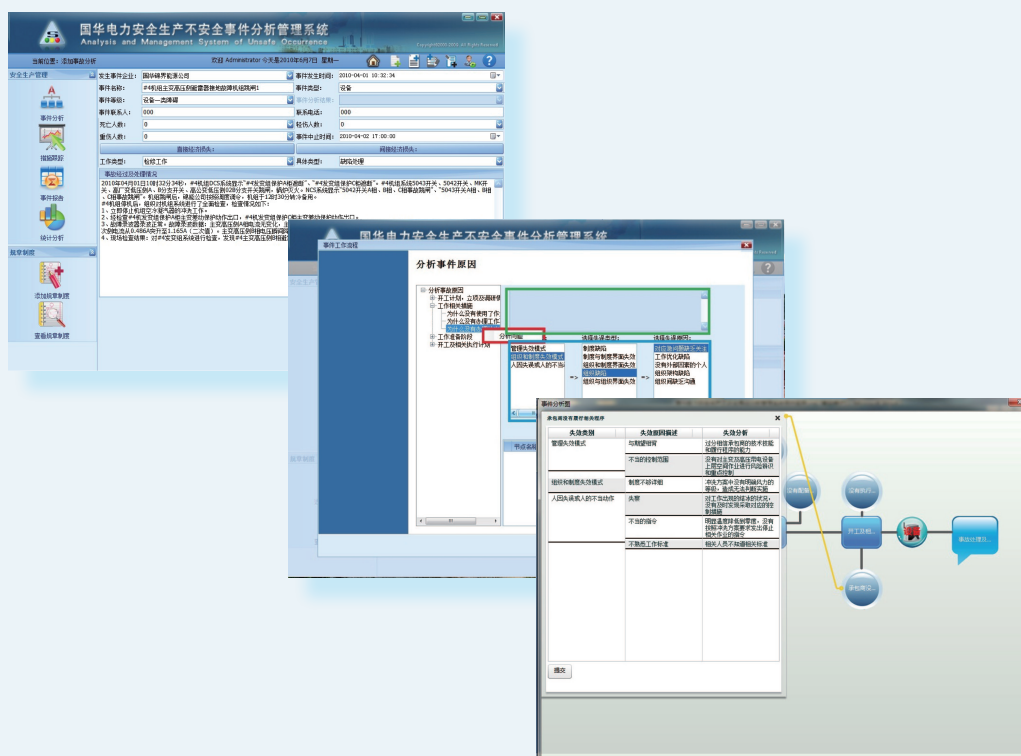
安全生产事故分析管理系统

◆ 系统功能

本系统综合分析企业基础资料、危险点、企业安全管理和应急管理机制等资料，利用事故分析模型开发出安全生产事故分析管理系统。系统基于生产组织管理、工作过程流程分析和人员作业行为、设备故障等方面进行分析，多角度、多层面找出导致事故发生的根本原因，并实现企业事故信息的日常事故管理、安全事故亮灯管理、事故分析与跟进管理、分级权限管理等功能。系统相关功能如下：

(1) 事故原因分析

- 事故基本情况信息：填写事故的基本信息，同时对事故进行初步描述，然后填写相关调查组成员信息，人员伤亡情况信息等。
- 根原因分析：分析导致事件发生的直接原因，并提出整改措施。
- 事故发生流程失效模式分析：从事故根原因梳理相关工作流程，根据工作流程中的相关关键点分析事故原因，提出失效模式，从管理失效、组织和制度失效、人的行为、设备等几方面挖掘事故深层次的原因。
- 人员访谈：对事故相关人员进行访谈，记录相关访谈内容，根据访谈内容提出相关失效关键点，并对关键点进行失效原因分析。
- 鱼刺图分析：将整个失效模式分析的成果通过 FLEX 技术以鱼刺图的方式进行直观展示。



(2) 整改措施及事故情况统计分析功能

- 事故整改措施：根据事故调查中发现的问题，提示相关责任单位进行整改，超出整改时间未完成整改的进行提醒，并进行黄牌警告。
- 事故统计分析功能：根据事故的等级、原因、类型或企业名称进行统计图表分析。
- 事故报告功能：事故报告列表中选择任意报告，可以通过 word 文档浏览相关报告，并可以根据系统权限进行修改。
- 规章制度功能：由各个使用单位添加规章制度（.doc 或 .docx 格式），并可以添加、查询、修改、删除。



◆ 系统特点

- 专业性：技术持有单位中国安全生产科学研究院为国家安全生产监督管理总局直属事业单位，确保系统符合国家相关标准和规范。
- 先进性：应用国际先进的事故失效模式分析技术，结合国内相关企业实际情况，提出了一整套事故分析理论，国内领先。

◆ 应用范围

- 电力、化工等生产行业的企业事故分析与调查
- 各级政府事故调查机构进行专业的事故分析和调查

