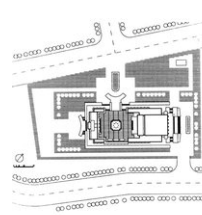


建筑创作大奖获奖作品——马里共和国会议大厦

设计单位：杭州市建筑设计研究院有限公司

设计人：程泰宁、叶湘菡、徐东平



会议大厦选址在非洲第二大河——尼日尔河的一侧，场地十分开阔。在这样的环境中，一个自由舒展、无明确轴线的建筑造型可能是较易生根的。为充分利用尼日尔河的美景，在会议厅、宴会厅和接待厅两组建筑之间安排一个以回廊围合的半开放空间，使建筑与环境相互渗透，起到了相互衬托的作用。

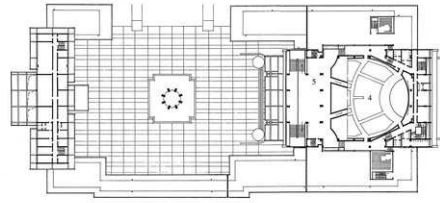
马里地处西非，又是一个信奉伊斯兰教的国家。如何把非洲艺术的粗犷、浪漫的气质和伊斯兰建筑的装饰风格结合起来，是我们设计重点研究的一个问题。同时，马里经济不发达，设计时也需要充分考虑这一问题。建筑形体的地域象征明显，生动飘逸而有雕塑感；屋顶拱廊、窗楣利用弧线，特别是广场中部的灯塔以尖拱的造型元素，传达了一

种伊斯兰建筑韵味，但整个建筑从平面到造型，质朴、平实，文化背景、功能要求，以及马里的国情等因素在这里得到较好的结合。

本项目1996年获浙江省优秀设计一等奖、建设部优秀设计二等奖，2004年，经国外建筑师推荐入选国际建协主编的“廿世纪世界建筑精品选”。

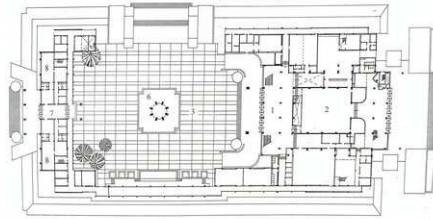






二楼平面图

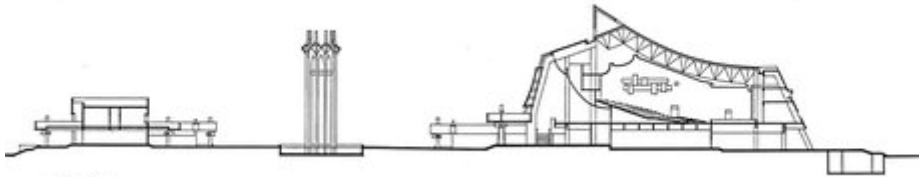
- | | |
|--------|-----------|
| 1. 大厅 | 5. 展览厅 |
| 2. 会议室 | 6. 办公室 |
| 3. 接待室 | 7. 展览厅(2) |
| 4. 接待室 | 8. 展览厅(3) |



地下室平面图



立面图



剖面图

