

建筑创作大奖获奖作品——北设计单位：北京市建筑设计研究院

设计人：张 钊 成德兰 田万新

竣工时间：1974 年

北京饭店位于东长安街，占地4.2ha，饭店中、西、东3栋大楼是分三个时期建成的。

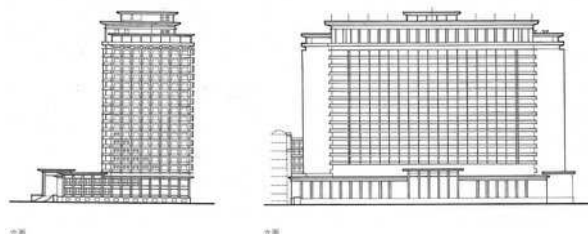
北京饭店东楼位于北京饭店中楼的东面，建筑面积88 400m²。主体客房楼平面呈“山”字形。地下3层，地上18层，高79.77m。地下层设有机电用房、各种库房和厨房粗加工间等。地上1~2层为公用部分，设有门厅、休息厅、宴会厅、中西餐厅、商店、邮电、银行等用房，3~16层为标准客房层。每层设有单间客房、双间客房，和大、小公用客厅及服务台、工作间等。全楼共有客房695间，1 160个床位。

建筑造型和内外装修具有统一的民族风格，室内以门厅、休息厅、餐

厅为重点，门厅4根圆柱为沥粉贴金，天花用藻井图案，休息厅柱子贴花釉陶砖，大餐厅镶有漓江景色的马赛克巨幅壁画。外立面临街低层的基座及墙柱为花岗石贴面，檐部贴黄绿两色琉璃花砖，与顶层琉璃檐口呼应。中间主体为连片凹阳台，用白色柱子和浅黄色马赛克饰面。

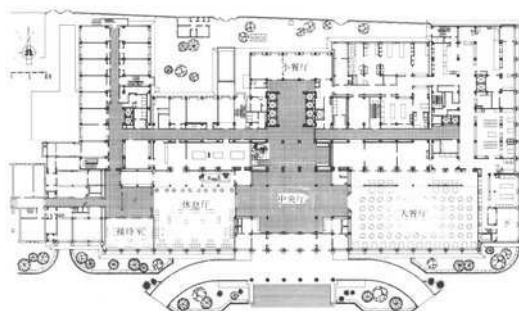
结构为现浇钢筋混凝土箱形基，现浇钢筋混凝土框架，局部设钢筋混凝土刚性墙。楼板为预制预应力圆孔板。

电气设施首次采用我国自行研制的感烟报警器、感应自动门、群控电梯、可控硅调光照明和风机盘管空调等现代化设施。



东面

西面



首层平面





京饭店东楼

