

- [2] Ekmekci Y, Keven K, Akar N, et al. Thrombophilia and avascular necrosis of femoral head in kidney allograft recipients. *Nephrol Dial Transplant*, 2006, 21(12):3555-3558.
- [3] 王春图. 早期股骨头缺血坏死 28 例影像学诊断分析. *中国误诊学杂志*, 2008, 8(24):6000-6001.
- [4] 程晓光, 屈辉, 刘薇, 等. 严重急性呼吸综合征康复患者骨缺血性坏死患病率的 MRI 筛查研究. *中华放射学杂志*, 2005, 39(8):791-797.
- [5] 贺西京, 毛履真, 王坤正, 等. 激素性股骨头坏死与骨细胞脂肪变性的实验研究. *中华骨科杂志*, 1996, 16(1):44-46.
- [6] Xiao YG, Dong H. Role of hypercoagulability in steroid-induced femoral head necrosis in rabbits. *Orthop Sci*, 2010, 15(3):365-370.
- [7] 路淮英, 栾德广, 姜书平, 等. 股骨头缺血坏死的 X 线、CT 和 MRI 表现和诊断价值. *中国医学影像技术*, 2001, 17(11):1113-1114.
- [8] 周强, 李起鸿, 杨柳, 等. 糖皮质激素诱导性股骨头缺血坏死模型的血管改变. *中华外科杂志*, 2000, 38(3):212-215.
- [9] 董越, 吴振华, 范国光, 等. 激素性股骨头缺血坏死 CT 灌注成像的实验研究. *中国医学影像技术*, 2004, 20(2):199-202.
- [10] 胡彤宇, 鹿文海, 李建衡, 等. 髓心减压 BMP 植人治疗 ANFH 的血流量及病理变化. *中国矫形外科杂志*, 2002, (9):370-373.

Diagnosis of superior mesenteric artery aneurysm with color Doppler flow imaging: Case report

彩色多普勒血流显像诊断肠系膜上动脉瘤 1 例

王贤明, 刘建新, 黄开伟

(湖北医药学院附属太和医院超声影像科, 湖北 十堰 442000)

[Key words] Aneurysm; Ultrasonography, Doppler, color [关键词] 动脉瘤; 超声检查, 多普勒, 彩色
 [中图分类号] R543.5; R445.1 [文献标识码] B [文章编号] 1003-3289(2011)01-0015-01

患者男, 56 岁。主因“5 天前无诱因出现上腹痛, 加重 2 天”来我院就诊。患者自述疼痛呈间断性、针刺样, 无放射痛, 进食或改变体位疼痛无变化; 偶有上腹胀痛、恶心; 高血压史 5 年, 慢性胃炎史 10 年。超声检查: 扫查胰腺时, 横切面探及脾静脉后方一瘤样结构向前突起(图 1), 纵切面与肠系膜上动脉 (superior mesenteric artery, SMA) 延续并与其相通(图 2), 瘤体距 SMA 开口处约 57 mm, 大小约 30 mm×22 mm, 瘤壁可见强回声钙化。CDFI: 瘤体内可见红蓝双向血流进出, 脉冲多普勒测得动脉信号。超声诊断: SMA 真性动脉瘤并瘤壁钙化。经 CT 血管造影及容积再现 (volume rendering, VR) 确诊为 SMA 真性动脉瘤并血栓及瘤壁钙化。

讨论 SMA 真性动脉瘤在临床十分罕见, 国内相关文献报道少见。其病因尚不清楚, 可能与感染、动脉硬化、大动脉炎或先天性动脉肌纤维发育异常等有关。多数患者表现为进行

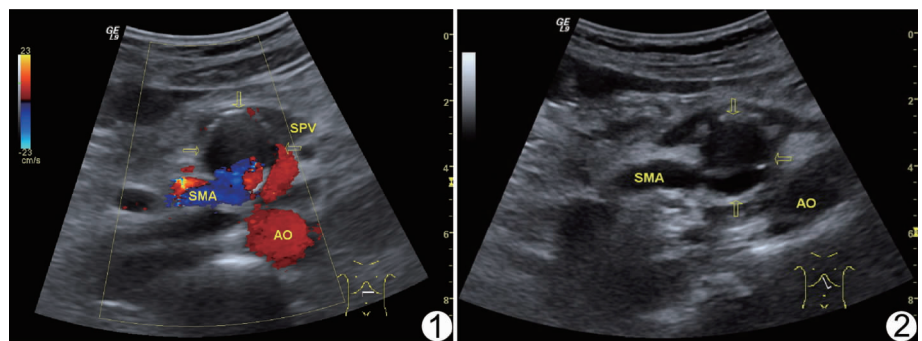


图 1 横切面示瘤体位于脾静脉后方, 腹主动脉前方, CDFI 示瘤体内双向血流信号进出, 箭示病灶 (SMA: 肠系膜上动脉; SPV: 脾静脉; AO: 主动脉) 图 2 纵切面示瘤体与 SMA 相通, 瘤壁可见钙化灶(箭) (SMA: 肠系膜上动脉; AO: 主动脉)

性加重的腹痛、恶心、呕吐, 胃肠道出血等, 一些患者可呈现典型的餐后腹部绞痛; 部分患者也可无明显症状或体征。若动脉瘤发生破裂, 可导致患者死亡。超声作为首选检查方法, 可以明确诊断, 且及时、准确、无创, 费用低廉, 不仅可以观察到瘤体大小、部位, 还可观测到瘤体内血流情况, 为临床手术或介入治疗提供可靠的资料。但超声受个体差异影响较大, 患者肥胖和肠胀气均可影响检查结果, 且难以了解瘤体与周边结构的详细解剖关系, 应结合其他影像学检查做出综合诊断。

[作者简介] 王贤明(1976—), 男, 四川资阳人, 学士, 主治医师、讲师。
 E-mail: cranewolf2799@yahoo.com.cn

[收稿日期] 2010-10-23 [修回日期] 2010-11-06