

## 建筑创作大奖入围作品——上海进出口商品检验检疫局检验大楼

设计单位：中南建筑设计院

设计人：袁培煌、刘均、乐伟军

上海商检大楼位于浦东民生路和金家巷路交叉口，东临城市干道民生路。2000年3月竣工。在总体布局、空间交通、平面功能、建筑造型等方面均有独特的创意。

**总体布局** 设计中将综合报检与办公楼设计成“工”字形，检测中心设计成“Π”形，将建筑物沿四周布局成为矩形的围合空间；同时将两栋单体用过街楼相联形成完整的体形；围合中部留出较大的绿化院落，设计除了南北通透的过街楼外，还将东面底层架空，使内院与外部城市空间形成相互穿透的具有魅力的环境。

**空间交通组织** 综合报检与办公楼是两个独立的体系。报检大厅面向城市干道，由大台阶直上二层。高层办公楼由两个独立的办公部分组成，门厅分设在后部，考虑到内部人员进出，将底层架空使车辆直接进入架空广场，并直接进入门厅，这样使车流与行人互不交叉，形成垂直分流。在目前高层建筑交通组织中有一定特色与创新：检测中心西部出入口，供检测物品、货物进出，检测工作人员由内院东入口进入。

**平面功能** 高检大楼的报检、检测与办公是三个完全分开的运作部分，设计中合理的使三者保持了其独立性；同时又保持了南北良好朝向、报检部分的三层综合大厅成为人流流动的中心；检测部分经过调查与工艺配合，满足了十分复杂并检测项目种类繁多的工艺要求。

**立面造型** 商检大楼主体临东西干道上立面做成“H”形的实体墙面，象征着把握商品进口的大门，在造型上考虑报检工作是由原外滩著名海关大楼转移过来，因此在上海特有的西欧古典建筑风格中体现出新颖的现代气息，雄伟壮观。

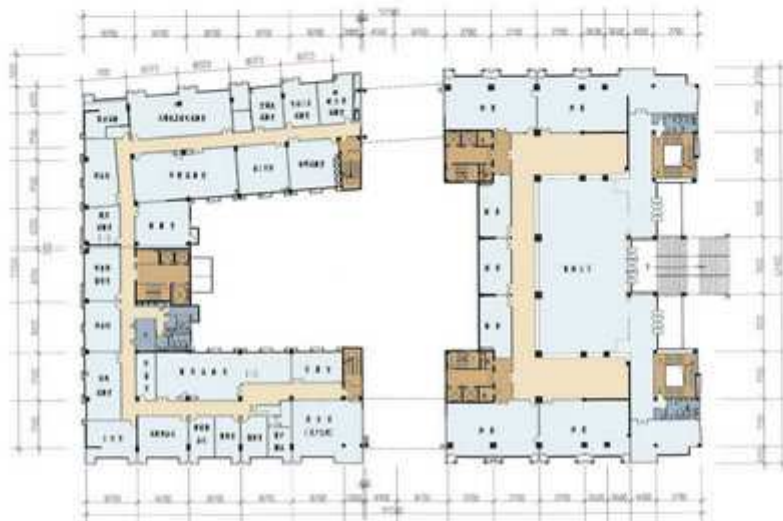
设计曾获部优二等奖，国优银奖。



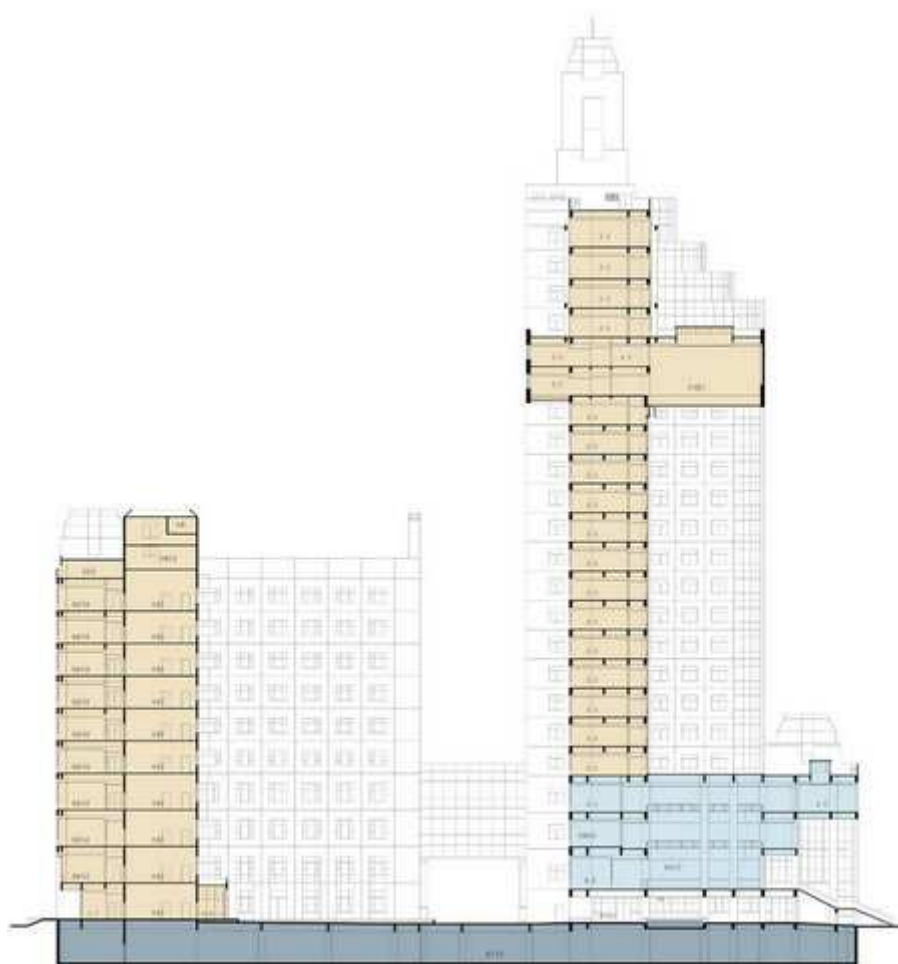
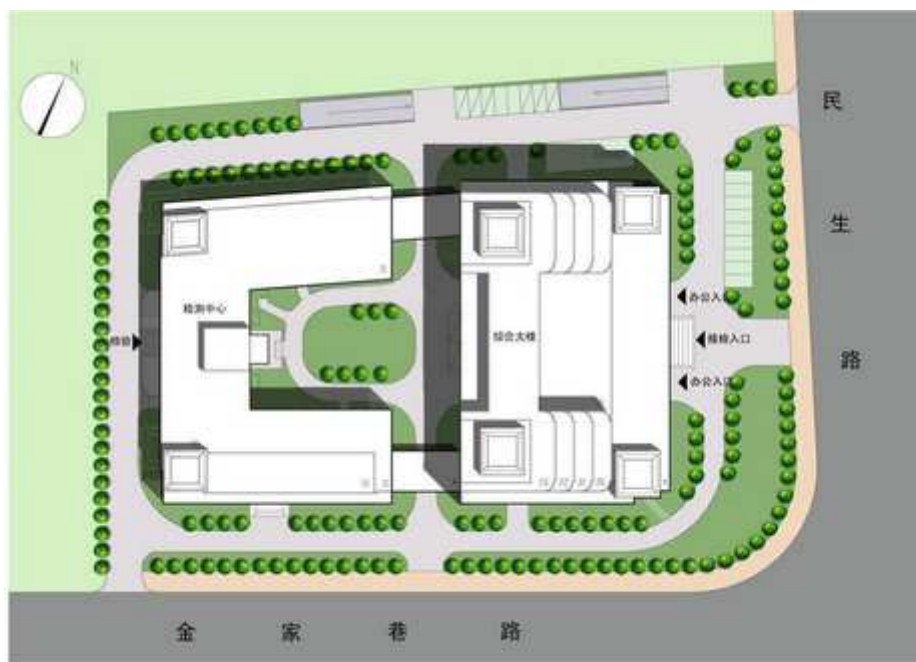




一层平面图



二层平面图



剖面图