

建筑创作大奖获奖作品——中国华录电子有限公司工程

设计单位：中国电子工程设计院

设计人：黄星元、周景溪、侯海宝

建造地点：大连市

设计时间：1992 年

施工时间：1992 年-1993 年

中国华录电子有限公司位于大连市郊七贤岭，建筑用地由城市道路向上逐渐升高至高差 28m 的台地，是一座录像机机芯与整机生产厂。总体设计结合地形将主厂房、办公楼、大餐厅及辅助建筑组合在由南向北升高的丘陵地段，创造了一个富有层次的建筑空间环境。设计采用阶梯式布置，各台地建筑物间用连廊和引桥相连，使生产运输、物流人流十分通畅，满足了电子工业生产工艺联系紧密和高洁净度的特点；办公楼根据地形采用分段错层设计，使建筑布置和场地坡度紧密结合，厂前东侧的斜坡道与西侧的曲线引桥形成环路，可以到达高差 9m 的第二台地。办公楼正立面中间开有大门洞，使厂前区与第二台地视线贯通，空间互相穿插延伸。大体量的主厂房，流畅的办公楼和半圆形大餐厅组合穿插，以远处山峦为背景，构成了一幅现代工业建筑的宏大场景。本工程获 1996 年国家优秀设计金质奖，1996 年中国建筑学会建筑创作奖。

项目参数：用地面积：20ha

建筑面积：95000m²

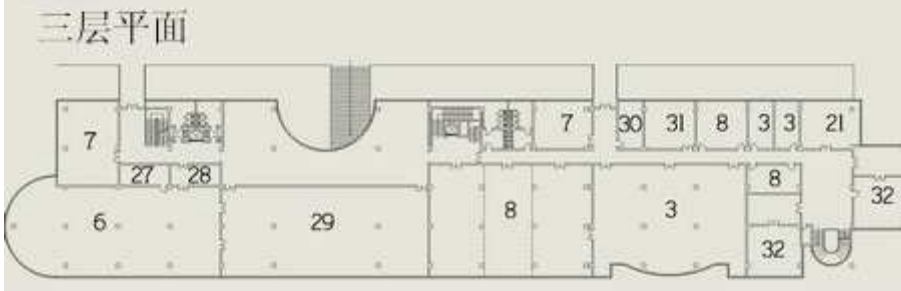
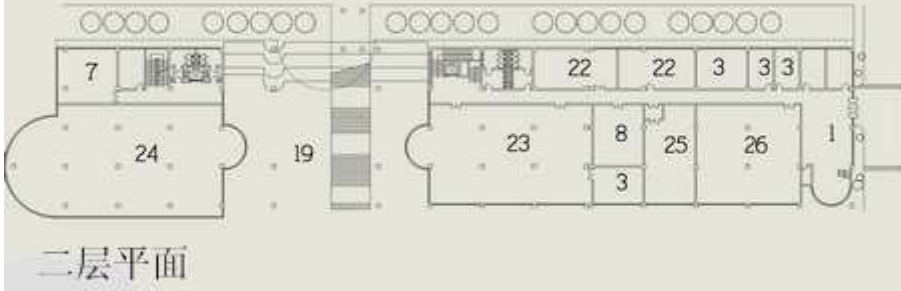
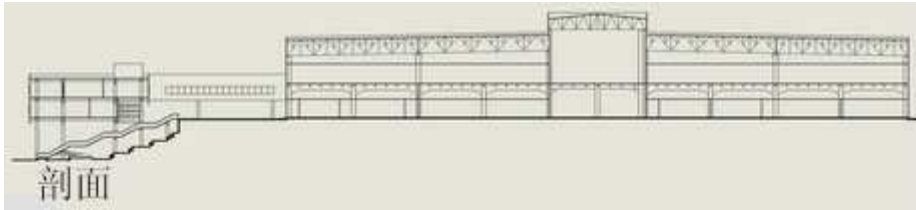
建筑层数：2-4 层

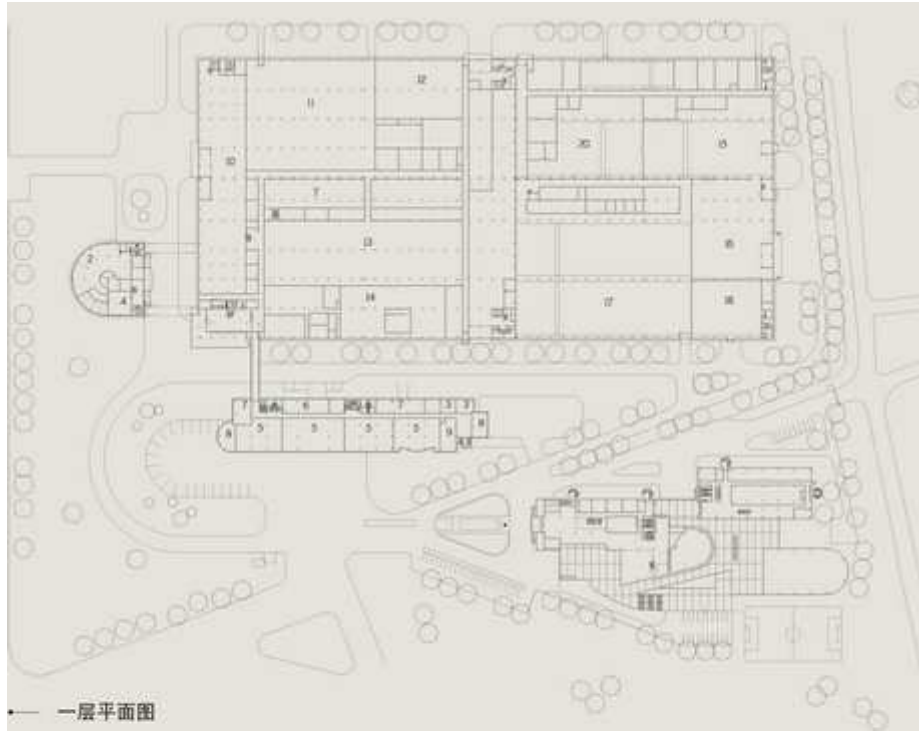
建筑高度：24.06m











— 一层平面图

- | | | | | |
|--------|------------|-----------|-----------|----------|
| 1、门厅 | 9、仪器管理 | 17、注塑成型车间 | 25、标准带制作 | 33、档案室 |
| 2、餐厅 | 10、成品库 | 18、金属材料库 | 26、精密测量室 | 34、技术情报室 |
| 3、办公室 | 11、磁铁组件车间 | 19、主入口 | 27、UPS 间 | |
| 4、厨房 | 12、底盘加工间 | 20、例行实验室 | 28、休息室 | |
| 5、开发中心 | 13、小部件装配车间 | 21、接待室 | 29、培训中心 | |
| 6、计算中心 | 14、模架组头车间 | 22、销售经营 | 30、服务间 | |
| 7、设备用房 | 15、冲压间 | 23、洽谈室 | 31、管理中心 | |
| 8、会议室 | 16、塑料库 | 24、展销厅 | 32、总经理办公室 | |



