

建筑创作大奖获奖作品——北京天文馆

设计单位：北京市建筑设计研究院

设计人：张开济、宋 融

竣工时间：1957年

北京天文馆建于北京西外大街南口，占地4.5ha，建筑面积3500m²，是普及天文科学知识和“人造卫星”的馆所。

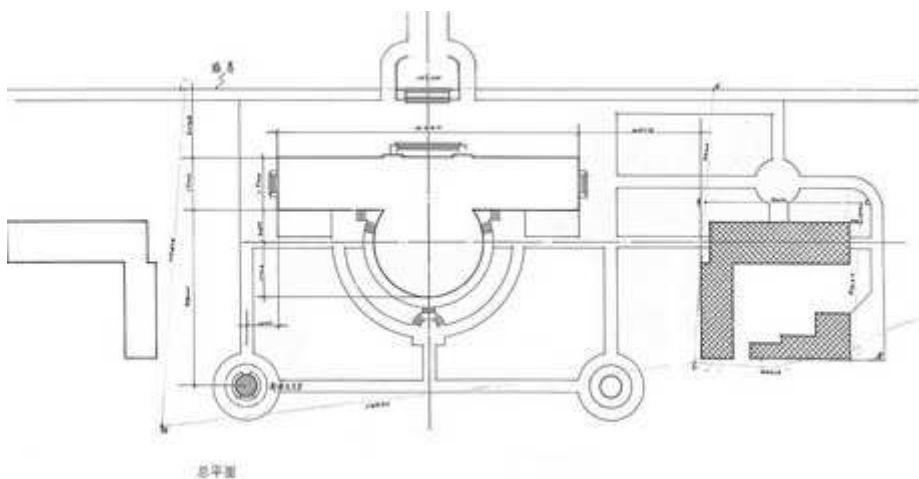
天文馆分天象厅、讲演厅、展览厅三部分。中心用八角形大厅相接。中央大厅的两侧分别为展览厅、讲演厅。中央大厅的后部为天象厅，厅的平面呈圆形，厅外环以廊道，用以隔绝外部噪音和灰尘。天象厅顶部为半球形，分内外两顶，外顶为直径25m的半球形钢筋混凝土薄壳，壳中用92块60cm×22cm宽的钢板软挂成网片，上下穿孔制孔，在钢网下穿孔木板按原厚，同时用保温混凝土填实，混凝土厚度6cm，用水泥枪分两层喷射而成。外部为木板，木板保温层外包铝皮面。

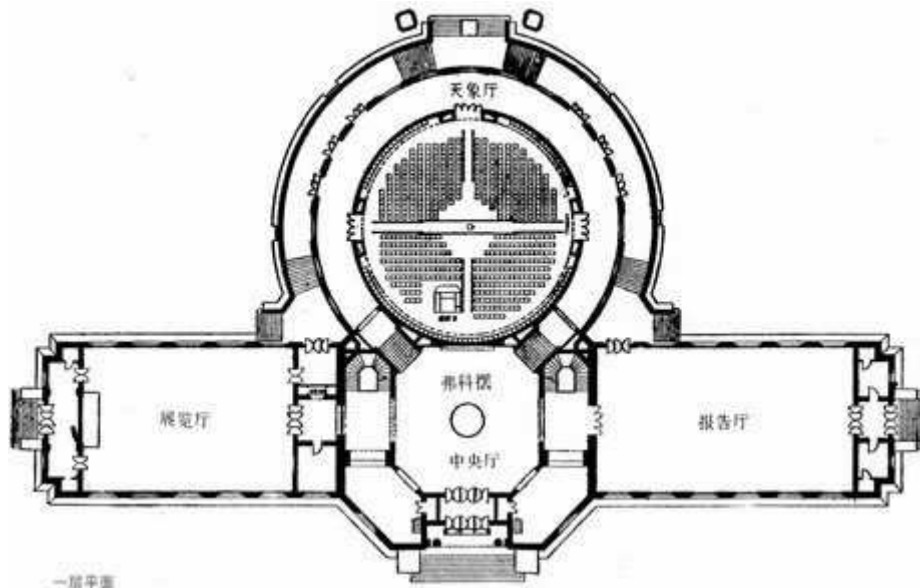
内顶部为直径23m的半球形顶，用

同样数量的钢板组成网片壳，用以放置内顶保温层及用帆布制成的天幕。薄壳顶部设计为钢片网的制作，均系垂直提供，并派专家在现场指导施工。

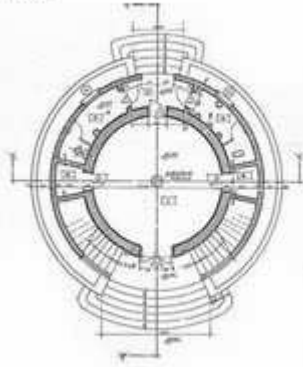
圆顶大厅的中央安装带有轨道可移动式的天象仪及讲解员操作台，大厅内共设有4-8个座位。

建筑造型从使用内容出发，正中心门厅及展览室约10m高的锥形壳，天象厅圆顶最高，是建筑物的主体。立面处理基本采取简洁典雅的手法。墙面接头运用中性的铝皮装饰效果。外饰为花岗岩铺面。室内重点部位均以与天文有关的材料作装饰提高环境艺术。以年大厅内的艺术效果。除主馆外，还有小型天文台、气象台及天文公园。

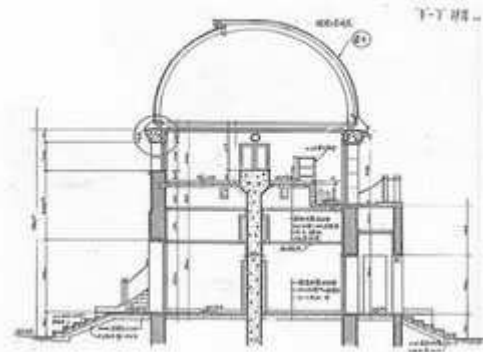




一层平面

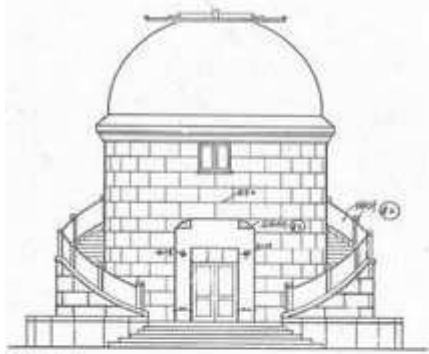


顶层平面

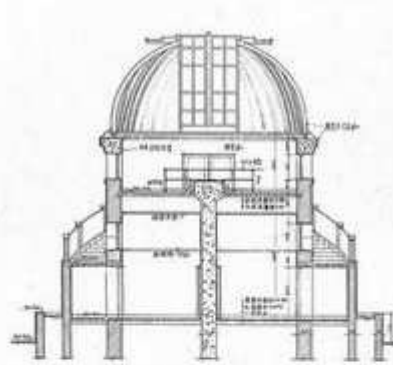


剖面图

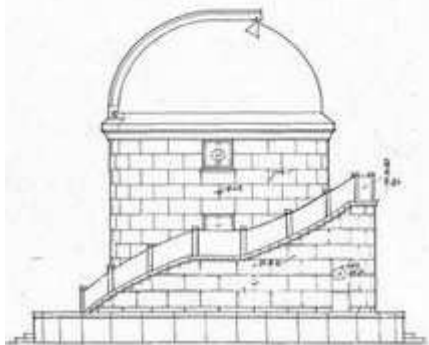




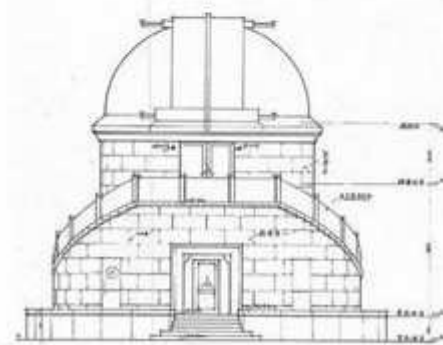
北立面图



剖面图



西立面图



南立面图





外景



外景



外景

