

建筑创作大奖获奖作品——大雁塔风景区三唐工程

设计单位：中国建筑西北设计研究院有限公司

设计人：张锦秋、李宗志、毛莉菱

三唐工程包括唐华宾馆（21540 平方米）、唐歌舞厅（2700 平方米）和唐代艺术展览馆（3000 平方米），简称“三唐工程”。选址在国家文物保护单位大雁塔东侧。设计的主要思想是：理解环境、保护环境、创造环境。在建筑物的布局、体量、高度、造型、风格、色彩上都与唐塔及其文化历史环境相协调。运用传统空间意识和中国园林布局的手法，与现代旅游功能和现代化设施相结合，提供了充满文化历史情趣的、舒适文明的旅游环境。获 1990 年中建总公司优秀设计一等奖，1991 年陕西省优秀设计一等奖，1991 年建设部优秀设计二等奖，1991 年全国优秀工程设计铜质奖，1996 年被载入《弗莱邱建筑史》（Sir Banister Fletcher's A history of Architecture）。

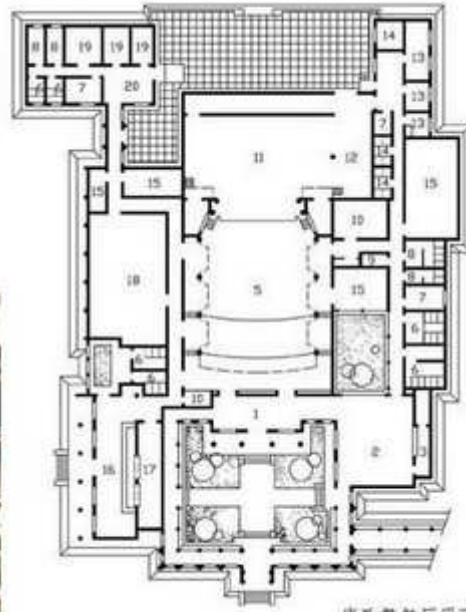
一、深入理解环境条件是建筑空间布局的前提

考虑到以大雁塔为空间构图中心，并与现有寺庙协调，近邻大雁塔的陈列馆采用规整的三重四合院布局，其纵轴线与慈恩寺纵轴平行，其主要庭院与大雁塔同在一条东西横轴上。距离稍远的歌舞餐厅也有明确的中轴线与慈恩寺平行，但其建筑布局东、西并不对称。在环境协调区以外的宾馆有更大的灵活性而完全园林化。客房单元及庭院空间的布置注意与大雁塔保持视线联系。五个客房单元中，四个单元均有客房能欣赏大雁塔的侧影，从而加强了构图中心的印象。

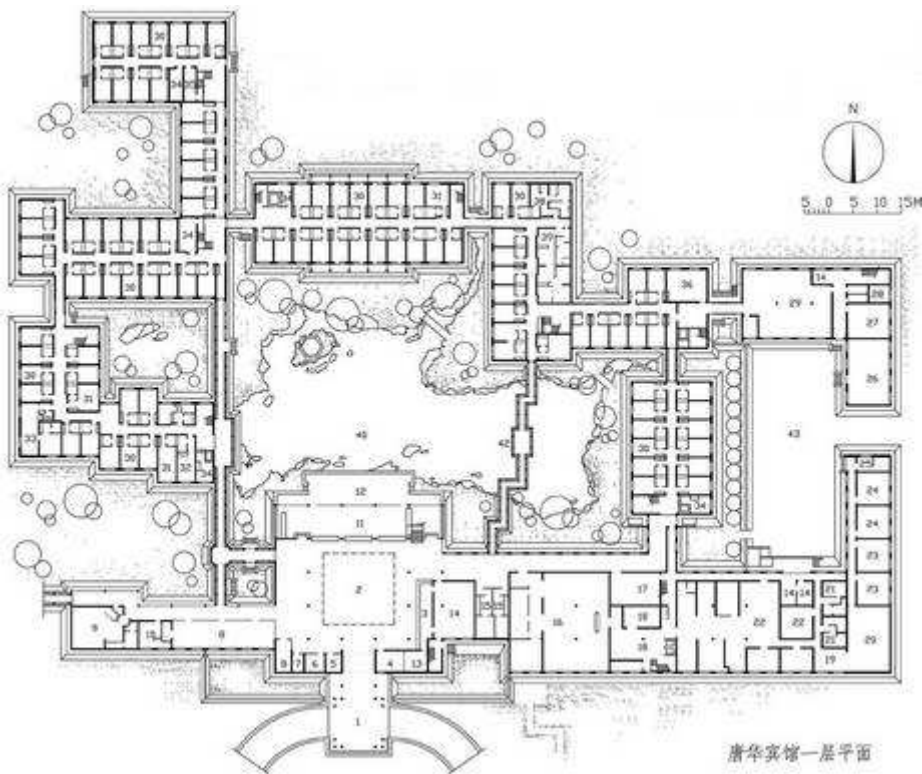
二、传统形式与现代功能的有机结合是设计构思的焦点

为了使每组建筑既符合现代化功能所要求的集中、紧凑、高效，同时又具有传统庭园式建筑的特色，我们在两者的结合上运用了以下一些设计手法：1、布局时在考虑功能分区的基础上化整为零与庭院结合，为传统造型处理提供有利的体型和空间。2、在建筑造型上注意控制尺度，以小屏大。3、在建筑外装修的处理上突出重点。重点部位唐风浓郁，一般部位略加点染。依距大雁塔远近有一个唐风浓淡的变化。每组建筑中同样有主次。4、着眼于控制传统的建筑色调，尽可能选用现代的建筑材料。屋面采用机制灰筒瓦和板瓦。墙面用乳白色面砖，防木的部位用茶色锦砖。台基用地方材料-青石。外门窗为茶色铝合金门窗及茶色玻璃。使整群建筑统一在灰色、白色、茶色的基调之中，这正是唐代比较典雅的外装修色彩。

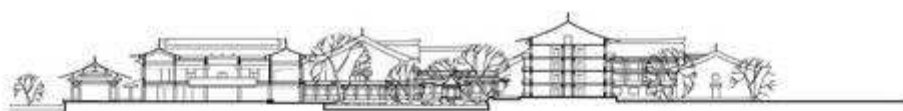




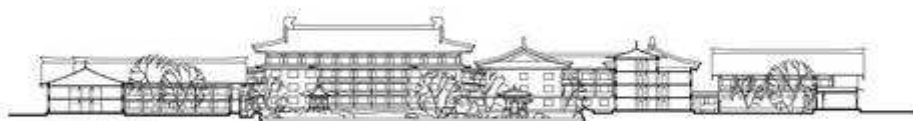
唐歌舞餐厅平面



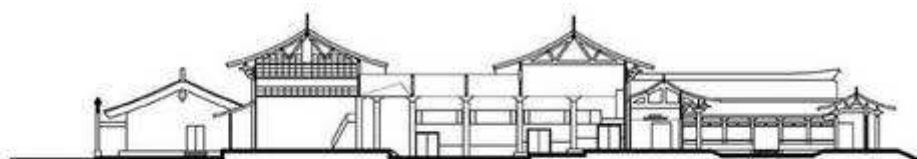
唐华宾馆一层平面



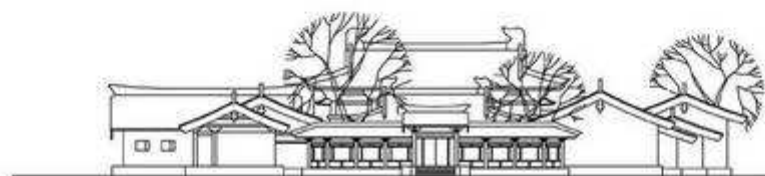
唐华宾馆中轴剖面



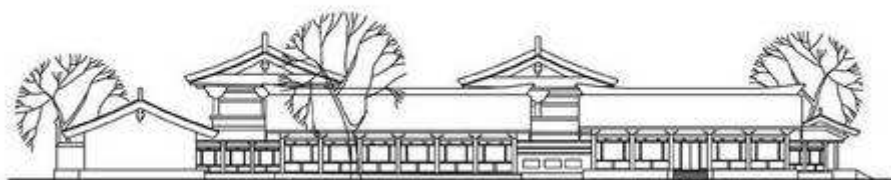
唐华宾馆横剖面



唐歌舞餐厅中轴剖面



唐歌舞餐厅南立面



唐歌舞餐厅西立面



大雁塔風景區
唐皇宮一側為塔

