

徐筑公司XR280旋挖钻机

2008年3月8日，徐工集团和中交集团二公局联合攻关项目——海上复杂地层大直径桩基旋挖钻机及成孔工艺研究应用在山东黄岛顺利通过专家



组验收。

针对青岛海湾大桥复杂地层结构特点和项目施工新工艺要求，徐工集团与中交二公局联合攻关，开发了具有针对性、适应性和高智能化要求的XR280旋挖钻机，并探索出一套先进的施工工艺。海上复杂地层大直径桩基旋挖钻机及成孔工艺研究应用项目的成功是中国旋挖钻机技术、质量和施工的最新突破，开创了旋挖钻机应用的新领域，推动了旋挖钻机施工工艺的创新，引领了桩工行业发展，具有极大的推广价值。

徐筑公司XR280旋挖钻机有如下主要结构特点。

(1) 采用专用可伸缩履带式旋挖钻机专用底盘，拥有强大的牵引力、机动灵活的移位、安全可靠的稳

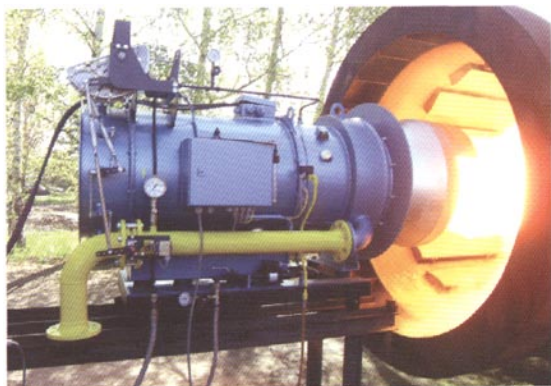
定性。

(2) 变幅机构采用专利技术，可在更大范围调整钻孔。变幅机构采用了平行四边形机构，各个关节处采用新型的自润滑轴承，使得各铰点运行更加安全可靠，维护更加方便。

(3) 采用内置式力士乐减速机，高性能主、副卷扬，主卷扬具有可控式自由下落功能，在钻进过程中主卷扬具有自动跟进的特点。新XR280卷扬采用前出绳结构，并采用了双折线卷筒，减少了钢丝绳损坏，提高了可靠性。

(4) 通过有限元分析计算钻桅强度、刚度，减小了钻桅箱型尺寸，用高强度焊接强度高、刚性强、质量轻、使用性能好，折叠后整机外形尺寸小，运输方便。 ☺ (冷静)

边宁荷夫RAX喷射涡轮燃烧器



边宁荷夫是世界著名的专业生产沥青搅拌设备的制造商，主要生产沥青混凝土搅拌设备、燃烧器、改性沥青设备、沥青存储设备、沥青砂胶设备及再生沥青设备。其生产的多种燃料燃烧器均采用智能控制系统，可使用4种不同燃料。

边宁荷夫RAX喷射涡轮燃烧器为多燃料燃烧器，对多种燃料的使用性

直接完成不同燃料的燃烧切换。计算机控制系统可针对不同热值的燃料所需的空气燃料比进行更加合理的调节和控制。

RAX JET TURBO涡流喷射式燃烧器是边宁荷夫50多年来不断改进创新的技术结晶。新型的设计可使用所有等级的重油、废油、天然气和液化气以及煤粉等粉末燃料。边宁荷夫RAX

燃料		涡轮喷射式1	涡轮喷射式2	涡轮喷射式3	涡轮喷射式4	涡轮喷射式5
燃油	回流压力/MPa	3.0	3.0	3.0	3.0	3.0
	喷气压力/MPa	1.2	1.2	1.2	1.2	1.2
	油泵流量/(L·min ⁻¹)	19.5	36.0	36.0	79.0	79.0
液化气	泵压/MPa	1.0	1.0	1.0	1.0	1.0
天然气	进气压力/MPa	0.03	0.03	0.03	0.03	0.03
	进料压力/MPa	0.04	0.04	0.04	0.04	0.04
煤粉	进料压力/MPa	0.04	0.04	0.04	0.04	0.04
	传动功率/kW	7.5	11	15	22	22

能优良。配备相应的燃料供给系统，操作人员在控制面板上就可

JET TURBO涡流喷射式燃烧器的先进设计通过保证最高的燃烧效率确保使用者的最大经济效益，使废气排放降到最低，把环境保护的理念融入产品设计之中。 ☺ (晟华)

