

河北省阳蝇属一新种

(双翅目: 蝇科)

赵宝刚

薛万琦

(河北省卫生防疫站 保定) (沈阳师范学院生物系)

关键词 双翅目 蝇科 阳蝇属 河北

本文报告阳蝇属 *Helina* R—D, 一新种。模式标本存于本溪市卫生防疫站。

小五台阳蝇 *Helina Xiaowutaiensis*, 新种

体长 8—10毫米。

雄 复眼具略疏的长毛, 额在最狭处约为前单眼横径的1.5—2.0倍宽, 侧额在中部邻接, 无上眶宗, 下眶宗5—7对, 侧额, 侧颜和颊具均匀的灰色粉被, 侧颜为触角第三节宽的1.5倍, 新月片桔黄色, 触角黑色, 较长, 触角第三节约为第二节长的2.5倍, 芒短羽状, 最长的芒毛长约等于触角第三节宽的2/3; 颜部平, 口上片不突出, 髁角在额角之后; 颊毛全黑, 在颊前上缘有一列向上弯曲的鬃毛, 侧后头和下后头毛均黑; 前颊具粉被, 其长为高的2倍, 下颚鬃黑色细长。胸部暗黑; 盾片具四条黑褐色纵条, 灰黄色粉被较浓, 前中鬃至少有一对等于或大于其周围体毛长的2倍。仅小盾前一对中鬃发达; 背中鬃2+4; 翅内鬃0+2; 翅前鬃等于或弱于第二背侧片鬃长; 背侧片无刚毛, 小盾基鬃和端鬃发达, 侧鬃和前基鬃弱, 小盾侧缘及下面无毛; 前胸基腹片, 前胸侧板中央凹陷、翅侧片、后气门前肋和下侧片均裸, 腹侧片鬃2:2, 前中侧片和上前气门鬃发达, 腋瓣棕黄色, 平衡棒黄色、翅基和前缘略带棕色, 前缘脉基端暗褐色, 前缘脉下面具小刚毛, 前缘刺弱, 亚前缘脉呈弓把形弯曲, 径脉结节上、下面均裸, m_{1+2} 脉直, 末端略向后方弯曲, $r-m$ 和 $m-m$ 横脉具明显暗晕。足除胫节和股节端部呈棕色外, 均为黑色; f_1 具完整的一列 pv 和二列 pd , t_1 具一明显的中位 p ; f_2 具一系列 pv , 在基部3/5范围内具一系列粗短的前鬃, 近端位具1a和1ad, t^1 中部具3—5 p , 无 pv ; f_3 的ad和av列明显, 无 pv , t_3 的鬃毛长, 无 pd , 具3ad, av列明显, 其基半部略呈二列, 共由16—19根组成, 后腹面具完整的均匀的密长毛, 无端位 pv , 近端位的ad鬃长于该节最大横径。腹部圆锥形, 底色暗具灰色浓粉被, 第三背板一对较大的长梯形黑褐色斑之间具极狭的暗条, 第四背板的粉被斑界线不很清楚, 偏后缘色素明显增强, 两斑

本文1983年7月21日收到, 1984年8月14日收到修改稿。

之间狭条明显(图1), 第五腹板如图2, 雄尾器如图3、4所示。

正模♂: 河北省, 小五台, 1980年8月10日, 左玉龙采。副模♂: 河北省, 都山, 1980年8月14日, 赵宝刚采。

本种外形主要特征同分布欧洲的 *Helina denudata* (Zett, 1845) 较近似, 但新种前中鬃1—2对, 略明显, r—m和m—m横脉具明显暗晕, 后足胫节具许多前腹鬃, 后腹面具密长毛; 雄性肛尾叶末端较宽, 即可区别。

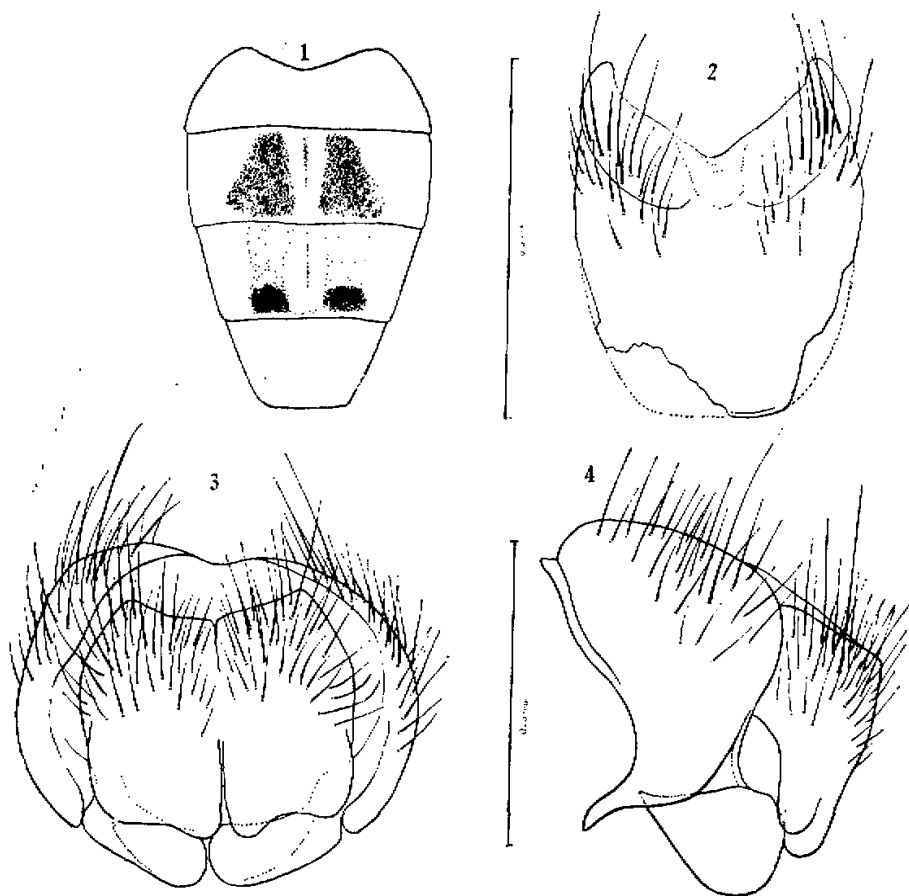


图1—4. 小五台阳蝇 *Melina xiaowutaiensis*, sp. nov. ♂

1. 头部背面; 2. 第五腹板腹面; 3. 肛尾叶和侧尾叶后面; 4. 肛尾叶和侧尾叶侧面。

A NEW SPECIES OF THE GENUS *HELINA* FROM CHINA (DIPTERA: MUSCIDAE)

Zhao Baogang

(Health and Anti-Epidemic Station of Hebei Baoding)

Xue Wanqi

(Department of Biology Shenyang Normal College)

In the present paper, a new species of the genus *Helina* R.-D., 1830 from China is reported. Type specimens are deposited in the Benxi Health and Anti-epidemic Station, Liaoning. *Helina xiaowutaiensis*, sp. nov. (figs. 1—4)

Male: Body length 8—10mm.

Closely related to the European species *Helina denudata* (Zett., 1845) in general features, but differs from the latter in having the pre acr with 1—2 pairs of fine bristles, r-m and m-m strongly suffused, hind tibia with numerous long setae on the anteroventral and posteroventral surfaces.

Key words Diptera
Muscidae
Helina genus
Hebei