



《计算机组网原理》

原理篇

第20章 WAN接入技术

本章重点

- 接入广域网的几种主要方式
- 通过广域网互联的方法

第12章 WAN接入技术

国家分组交换网CHI NAPAC，运行
X.25协议

国家数字数据网CHI NADDN，提供
物理信道

国家帧中继宽带业务网CHI NAFRN，
运行帧中继协议

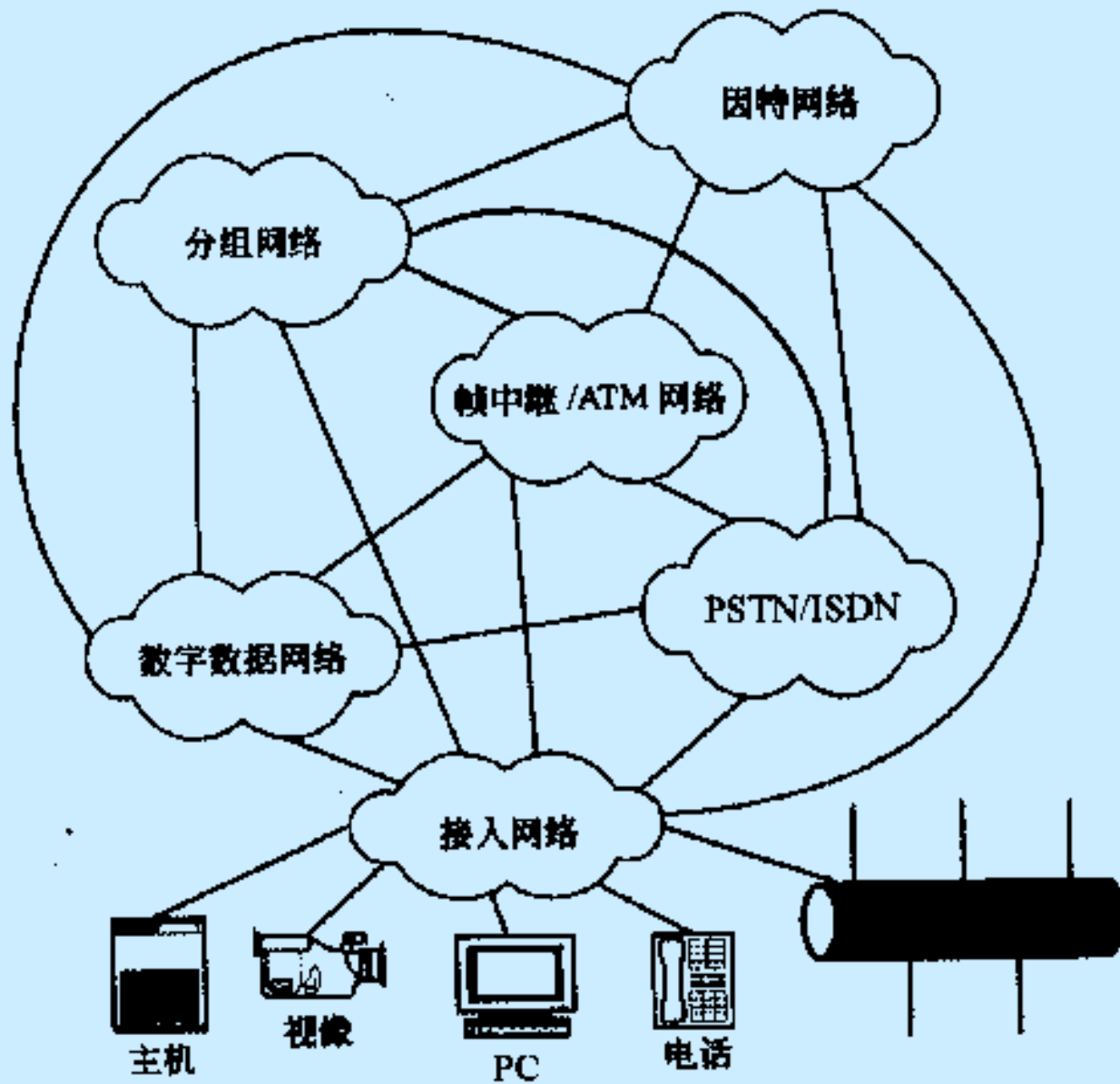


图 20.1 网络间的互连关系

上海交通大学计算机系
计算机组网原理

20.1 用户接入网络

- 专线—本地电话网—分组网
- 专线—本地窄带ISDN —帧中继网
- 专线—本地DDN —分组网
- 专线—本地DDN —帧中继网
- 专线—本地电话网—Internet
- 专线—本地窄带ISDN —Internet
-

1. 专线（铜线、电缆、光纤）

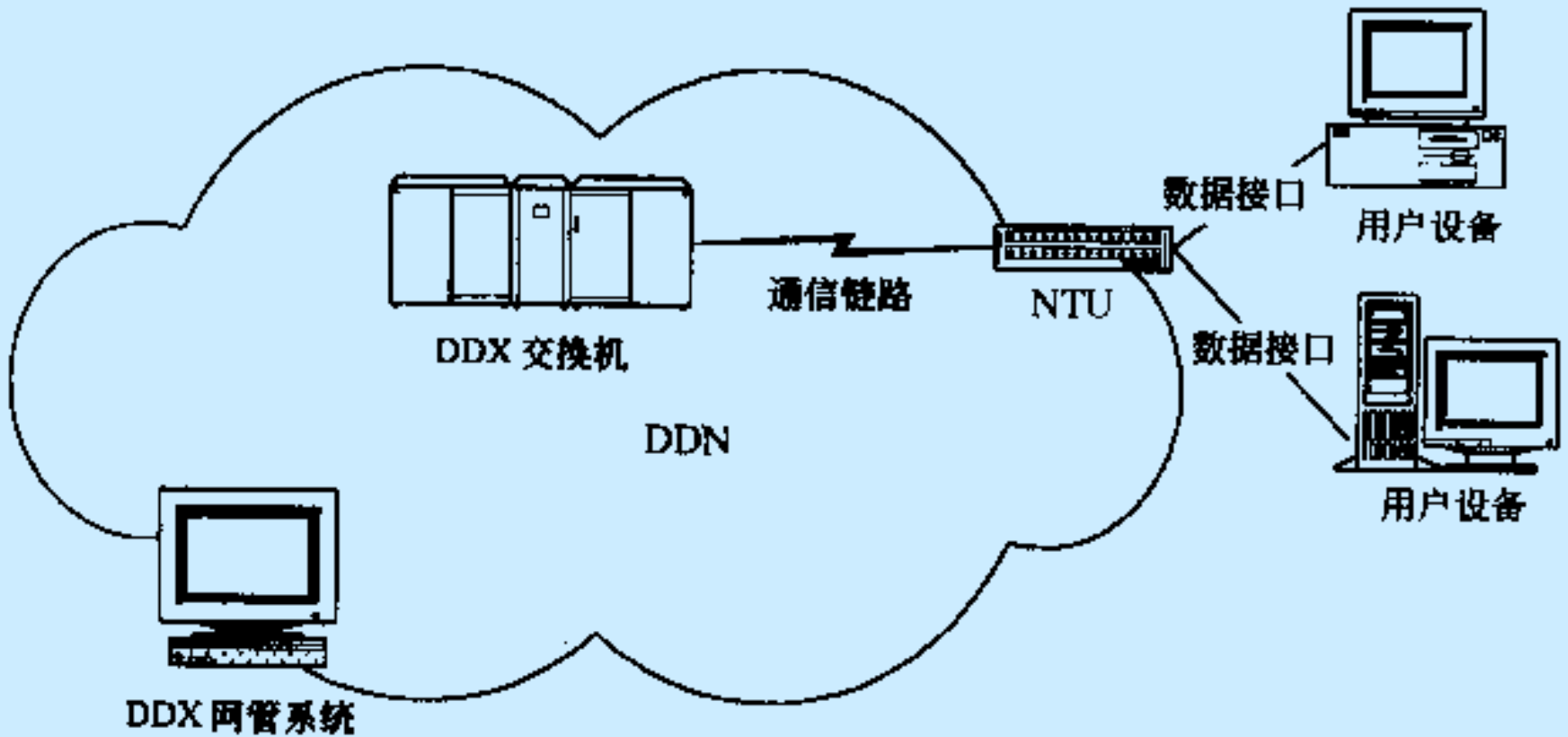


图 20.3 上海交通大学计算机系
NTU 在 DDN 中的位置
计算机组网原理

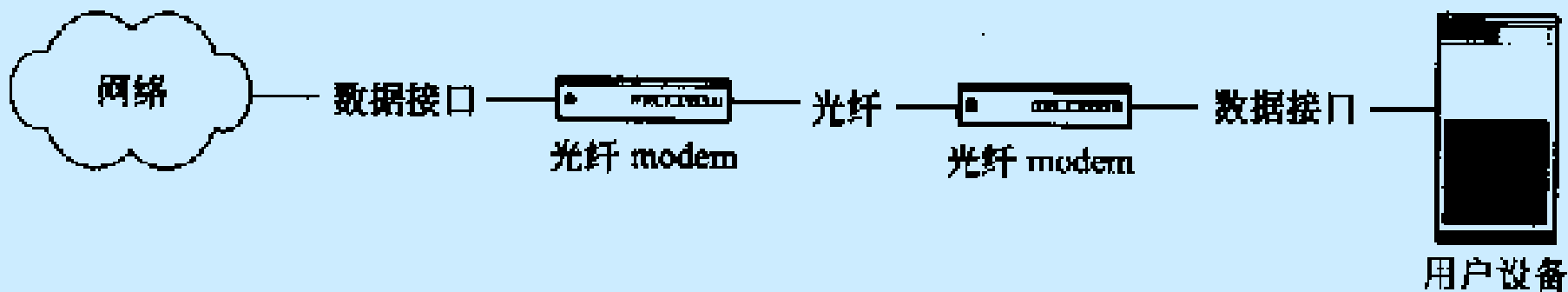


图 20.4 光纤 modem

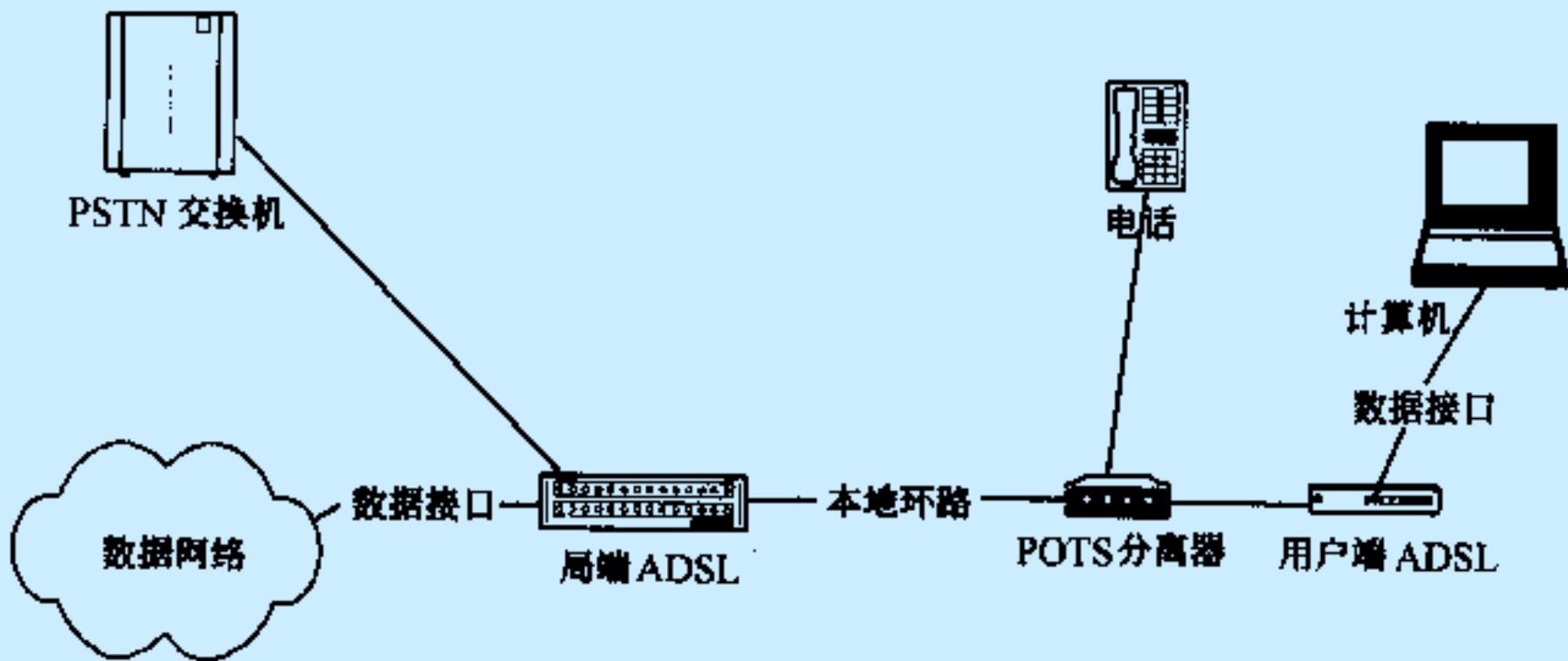


图 20.5 用户设备通过 ADSL 接入通信网

2. 电话拨号接入

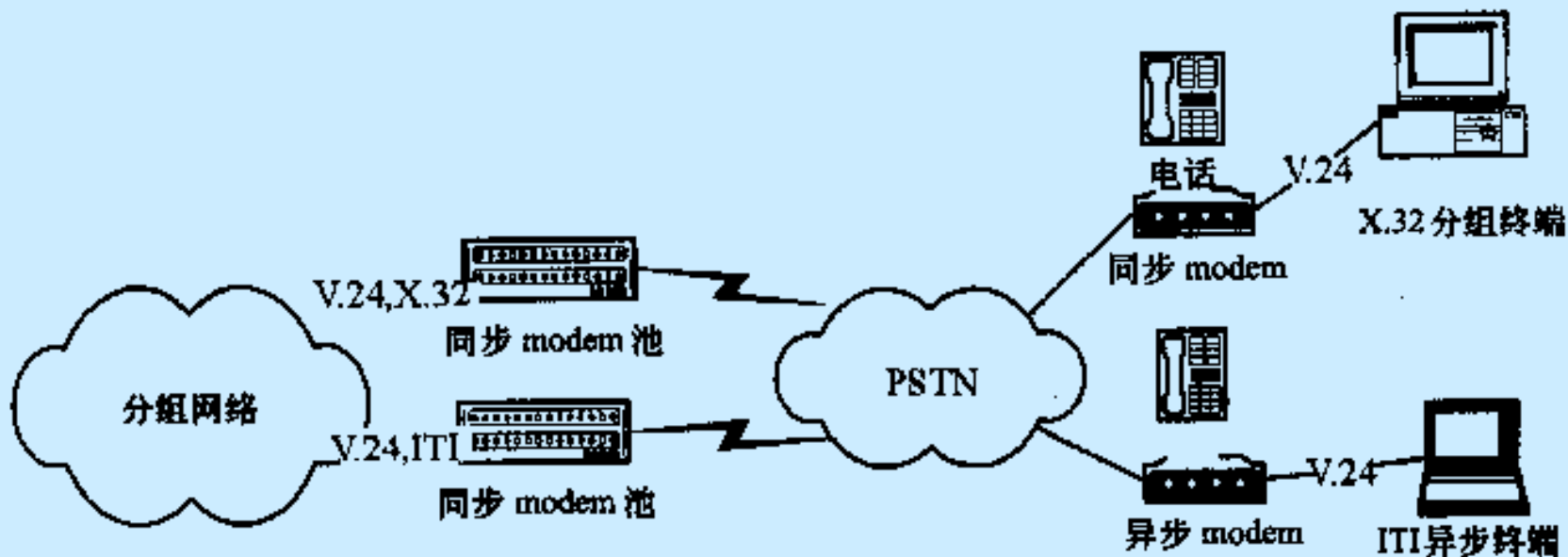
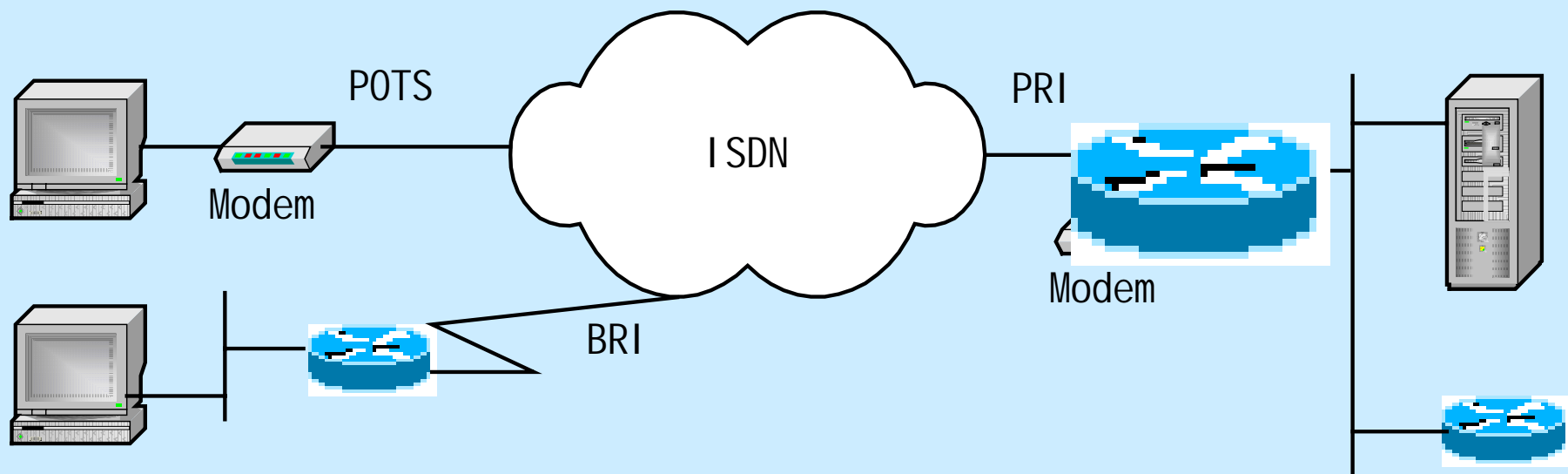


图 20.6 电话网络拨号接入

3. 窄带ISDN



POTS : Plain Old Telephone Service

- 4. 无线
- 5. 本地直接接入

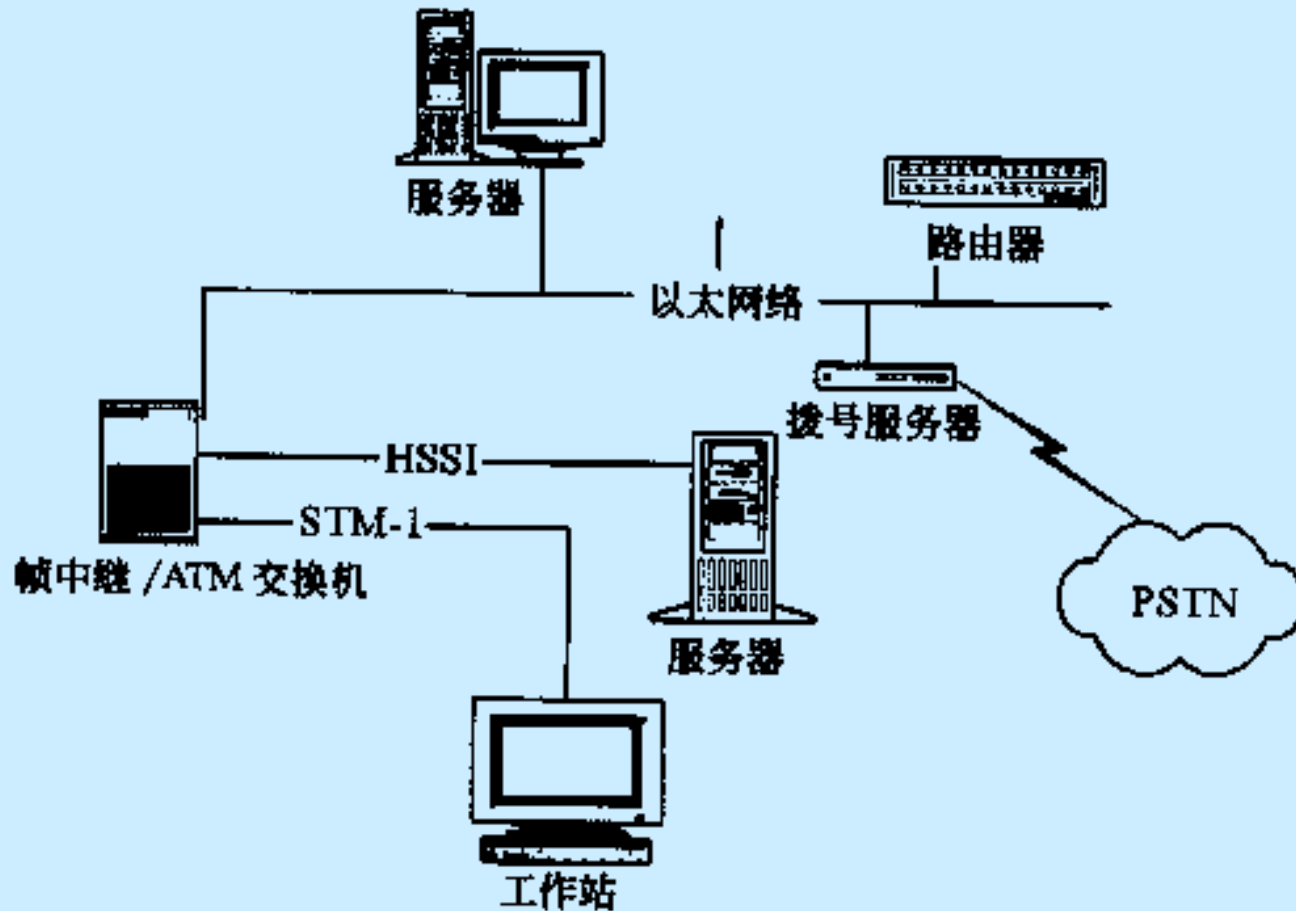


图 20 本地直接接入方式
计算机组网原理

6. 信道化接入

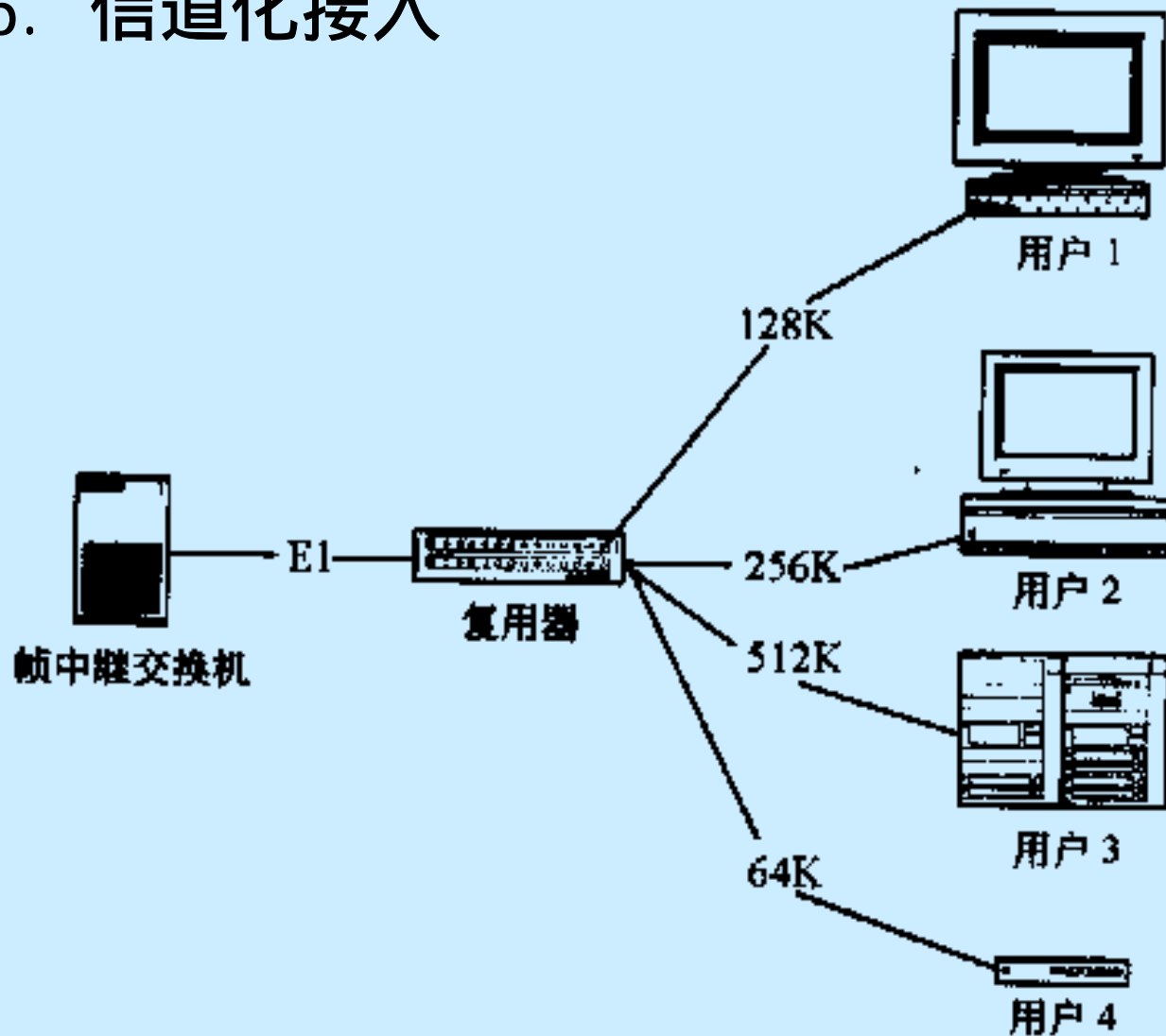


图 20.8 信道化接入方式

上海交通大学计算机系
计算机组网原理