

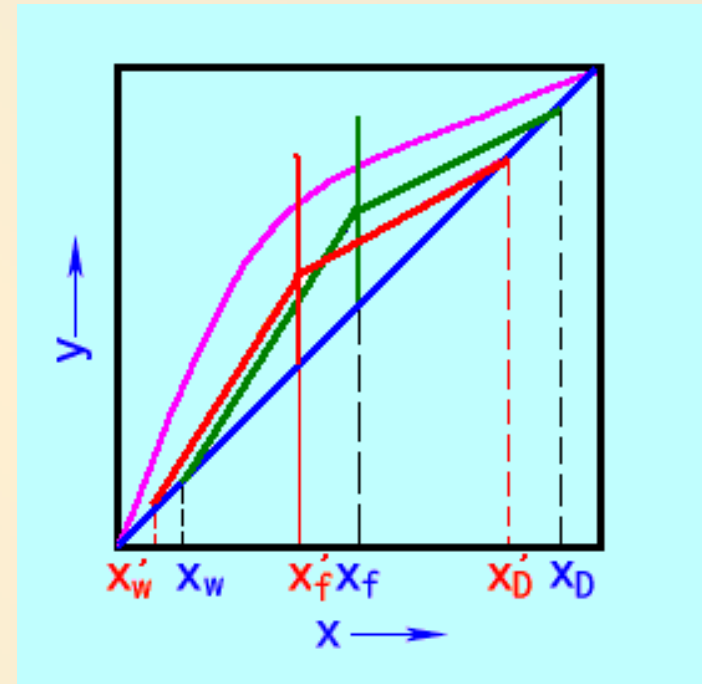


## 6.8 操作型计算

1.  $N_T$ 不变, 泡点进料, 讨论  $x_D, x_W$  如何变化?

a.  $x_F \downarrow$ , 其它不变,  $D, W$ 不变。

结论:  $x_D \downarrow, x_W \downarrow$



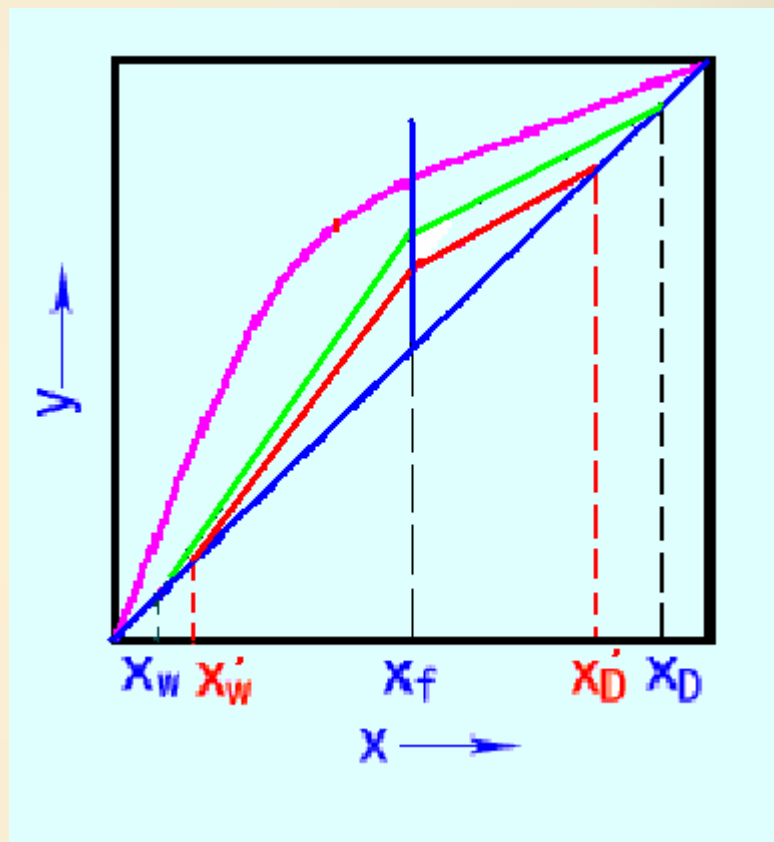
$x_F \downarrow$  对  $x_D, x_W$  的影响





### b. 加料板上移

结论:  $x_D \downarrow, x_W \uparrow$



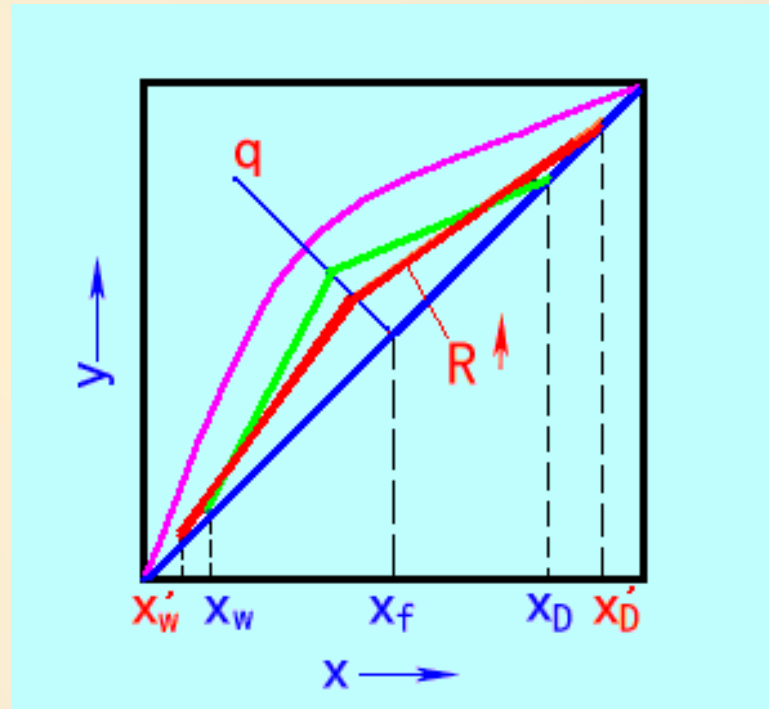
加料板位置 $\uparrow$ 对 $x_D, x_W$ 的影响





c.  $R \uparrow$

结论:  $x_D \uparrow, x_W \downarrow$



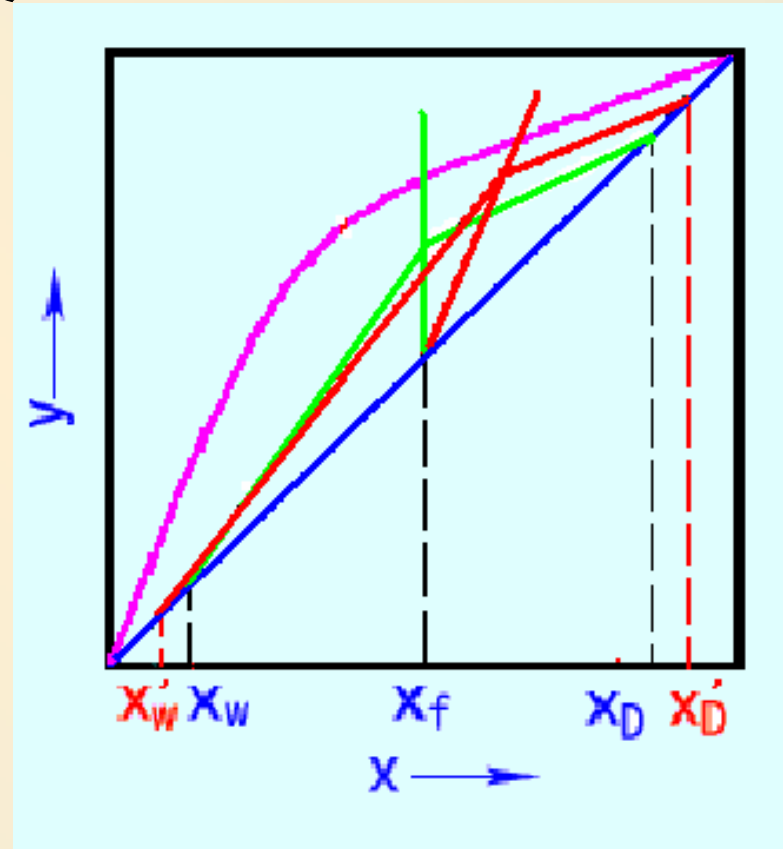
$R \uparrow$ 对 $x_D, x_W$ 的影响





d.  $q \uparrow$ ,  $R$  不变,  $D$  不变,  $V' \uparrow$

结论:  $x_D \uparrow$ ,  $x_W \downarrow$



$q \uparrow$  对  $x_D$ ,  $x_W$  的影响





2、一个正常操作的精馏塔，泡点进料，塔顶塔底产品均合乎要求，由于某种原因， $x_F \downarrow$ 。

问：（1）此时产品组成将有何变化？

（2）若维持 $x_D$ 不变，可采用哪些措施，并比较这些方法的优缺点？

