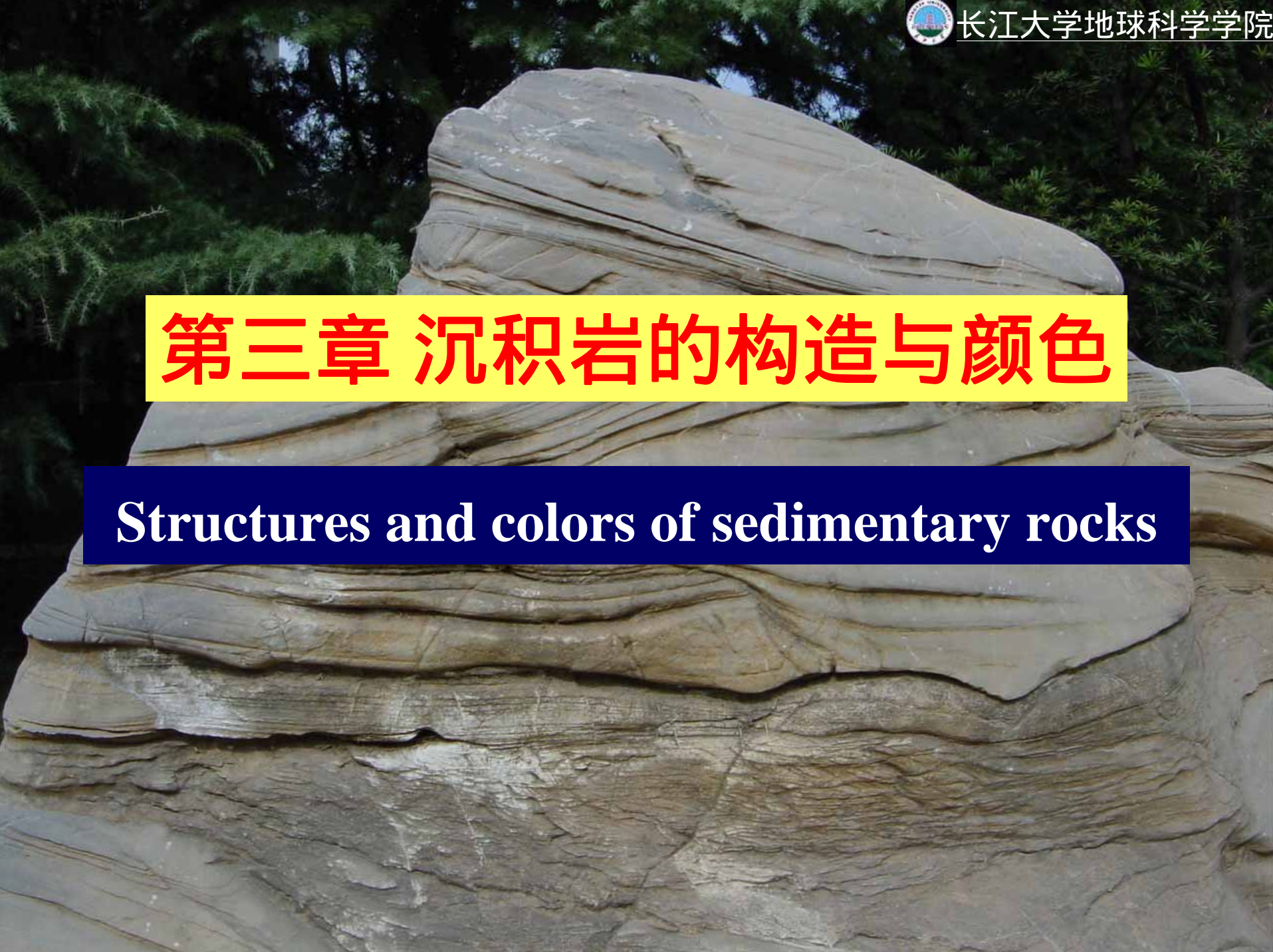




第三章 沉积岩的构造与颜色

Structures and colors of sedimentary rocks





第一节 沉积岩构造概述

一、基本概念

沉积岩的构造：沉积物在**沉积时**，或**沉积之后**，由于物理作用、化学作用及生物作用所形成的各种构造。

沉积岩的构造 碎屑岩的构造

沉积岩的构造 沉积构造



● **原生沉积构造** (primary sedimentary structures) : 在沉积过程中产生的并受沉积条件所控制的沉积构造, 如层理、波痕等。

● **次生沉积构造** (secondary sedimentary structures) : 在沉积期后由压实作用、成岩作用等所产生的沉积构造, 如缝合线、成岩结核等。



二、沉积构造的研究意义

- 确定沉积环境
- 确定地层的顶底和层序
- 分析恢复水流系统、指出水流状态



三、沉积岩的构造分类

- 按形态划分：层理构造、层面构造、结核
- 按沉积岩形成阶段划分：沉积构造、成岩构造、后生构造
- 按成因划分：物理成因构造、化学成因构造、生物成因构造



沉积岩构造分类

物理成因构造		化学成因构造	生物成因构造		
流动成因构造		结核 缝合线 叠锥 晶体印痕 示顶底构造 鸟眼构造 成岩层理	生物遗迹构造 生物扰动构造 叠层石构造 植物根痕迹		
层面构造	同生变形成因构造 重荷模构造 包卷构造 砂球和砂枕构造 碟状构造 柱状构造 滑塌构造			暴露成因构造 干裂 雨痕 冰雹痕 泡沫痕 流痕	
层理构造	水平层理 平行层理 波状层理 交错层理 递变层理 韵律层理 块状层理				
叠瓦状构造					



本节要点：

- 沉积岩的构造的概念
- 沉积岩的构造分类