

湖北蝗虫一新种记述

(直翅目:斑腿蝗科)

王 裕 文

(山东大学生物系 济南 250100)

1990 年 7—8 月,作者在鄂西采到一部分蝗虫标本,经鉴定发现其中有一新种,现报道如下。模式标本保存于山东大学生物系。

鄂西峨眉蝗 *Emeiacris extiensis* 新种(图 1—7)

雄虫 体中型。头宽短。颜面略倾斜,颜面隆起明显,近唇基处消失,侧缘平行,具纵沟。头顶倾斜,顶端凹陷,无侧隆线,无中隆线,在复眼前具纵沟,复眼前头顶最宽处为触角间颜面隆起宽度的 2 倍,眼间距与触角基节几乎等宽。复眼突出,高出于头顶,卵圆形,其纵径为横径的 1.36 倍,而为眼下沟长度的 1.73 倍。触角丝状,细长,刚到达后足股节基部,中段一节长为宽的 3 倍。无头侧窝。前胸背板圆筒形,中隆线在沟前区不明显,沟后区明显;无侧隆线;三条横沟明显,均切断中隆线,沟前区长度为沟后区长度的 1.45 倍,前缘平直,中央微凹,后缘圆弧形突出;前胸背板具粗大的刻点和皱纹,沟前区稀疏,沟后区细密。前胸腹板突圆锥形,略倾斜,顶尖。中胸腹板侧叶间间隔长度为最狭处的 1.57 倍。后胸腹板侧叶分开。前翅发达,到达后足股节中部之后,略超过肛上板的顶端,翅顶狭圆。后足股节上隆线平滑,膝侧片顶端圆形。后足胫节圆柱形,无外端刺,外缘具刺 10 个,内缘 12 个。爪间中垫狭长,到达爪之顶端。腹部次末节背板中央纵裂,略突出。肛上板三角形,侧缘近中部具突起,中央具纵沟,纵沟基半侧缘隆起。尾须锥形,顶尖,其长度为基部最宽处的 2 倍,到达肛上板顶端。下生殖板短锥形,顶尖。阳具基背片及阳具复合体如图。

体黄绿色。眼后带黑色,直至前胸背板侧片后缘。前胸背板背面褐色,侧片黄绿色。前翅深褐色。腹部末端黑色。后足股节黄绿色,上侧及外侧具二完整黑色横斑,基部上侧具一小黑斑,内侧中部之后具一完整黑色横斑,基半上侧具一不完整黑斑,膝部黑色。后足胫节污蓝色,近基部具一黄色环,基部黑色,刺黑色。

雌虫 体较雄性大。颜面隆起侧缘在中单眼之下略收缩。头顶侧缘隆起,中央凹陷,复眼前头顶最宽处为触角间颜面隆起宽度的 1.5 倍,眼间距为触角基节宽的 1.7 倍。复眼较小,卵形,纵径为横径的 1.5 倍,而为眼下沟长的 1.36 倍。触角中段一节长度为宽度的 4.5 倍。后横沟位于前胸背板近中部,沟前区长度为沟后区长度的 1.2 倍。中胸腹板侧叶间间隔长宽近相等。后胸腹板侧叶较宽地分开。前翅较短,到达第 8 腹节背板后缘。肛上板中部具一细纵脊,基部中央具纵沟。尾须不到达肛上板顶端。产卵瓣较长,顶略钝,外

缘具细齿。下生殖板后缘中央三角形突出。腹部末端本色。余同雄性。

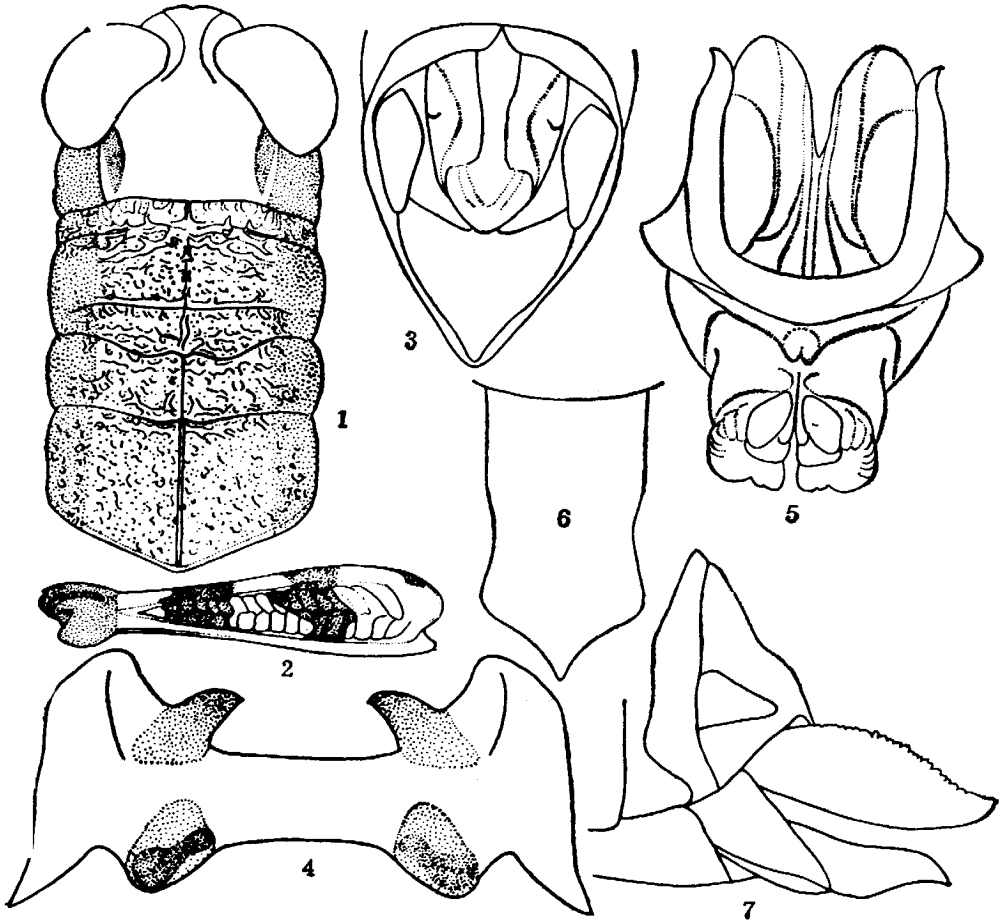


图1—7 鄂西峨眉蝗 *Emeiacris exiensis* sp. nov.

1. 雄头及前胸背板背观; 2. 雄后足股节外侧; 3. 雄腹端背观; 4. 阳具基背片; 5. 阳具复合体; 6. 雌下生殖板; 7. 雌腹端侧观。

体长: ♂21.4—22, ♀28—30.2mm; 前胸背板长: ♂5.5—6.6, ♀6.8—8.2mm; 前翅长: ♂12.3—13.5, ♀14—16.4mm; 后足股节长: ♂14.5—15.5, ♀15.4—18.2mm。

正模♂, 配模♀, 副模1♂, 2♀♀, 湖北利川, 900m, 1990.VIII.7, 王裕文、宋安国采。本新种近似斑腿峨眉蝗 *Emeiacris maculata* Zheng, 主要区别为: 1. 前胸背板中隆线仅沟后区明显, 在沟前区不明显; 2. 前胸背板具粗大刻点和皱纹; 3. 雌性产卵瓣外缘具细齿; 4. 阳具基背片形状不同。

本种蝗虫分布于鄂西利川星斗山自然保护区, 常与峨眉腹露蝗 *Fruhstorferiola omei* (Rehn et Rehn) 混生在一起, 种群数量极少。

致谢 本文特征图由谷震同志绘制, 朱和平同志复墨, 宋安国同志参加采集标本, 特此致谢。

参 考 文 献

- 1 郑哲民. 云贵川陕宁地区的蝗虫. 科学出版社, 1985, 139—190页.
- 2 夏凯龄. 中国蝗科分类概要. 科学出版社, 1958, 1—239页.
- 3 Бей-Биенко Г. Я. и Мищенко. Л. Л. Саранчевые Фауны СССР и Сопредельных Стран Часть 1951, 1 и 11.

A NEW SPECIES OF GRASSHOPPERS FROM HUBEI PROVINCE, CHINA (ORTHOPTERA: CATANTOPIDAE)

WANG YUWEN

(Department of Biology, Shandong University, Jinan 250100)

Abstract This paper reports a new species of grasshoppers from Hubei Province. The type specimens are deposited in the Department of Biology, Shandong University. *Emeiacris extiensis* sp. nov. (figs. 1—7)

This new species is allied to *Emeiacris maculata* Zheng, it differs from the latter species in:(1) the median keel of pronotum distinct only in the metazona; (2)the disc of pronotum coarsely punctate and rugose; (3)upper valves of ovipositor of female with blunt teeth; (4) the shape of epiphallus and phallic complex are different.

Holotype♂, allotype ♀, paratypes 1♂, 2♀♀, Xingdou Mountain, Lichuan County, Hubei Province, 900m (30°31'N, 108°93'E), Aug.5, 1990. Collected by Wang Yuwen and Song Anguo.