

甘肃光胸臭蚁属一新种记述

(膜翅目: 蚁科, 臭蚁亚科)

长有德¹, 贺达汉²

(1. 中国科学院动物研究所, 北京 100080; 2. 宁夏大学农学院农学系, 永宁 750105)

摘要: 记述了采自甘肃平凉(崆峒山)的光胸臭蚁一新种, 齿颚光胸臭蚁 *Liometopum dentimandibulum* sp. nov.。模式标本保存在宁夏大学农学院标本室。

关键词: 蚁科; 光胸臭蚁属; 新种; 甘肃; 中国

中图分类号: Q969.554.2 **文献标识码:** A **文章编号:** 0454-6296 (2002) S0-0110-02

A new species of *Liometopum* Mayr from Gansu, China (Hymenoptera: Formicidae, Dolichoderinae)

CHANG You-De¹, HE Da-Han² (1. Institute of Zoology, Chinese Academy of Sciences, Beijing 100080, China; 2. Department of Agriculture, Ningxia University, Yongning 750105, China)

Abstract: A new species of *Liometopum* Mayr, *L. dentimandibulum* sp. nov. from Gansu, China was described. The new species was similar to *L. sinense* Wheeler, but in this new species, base margin of both mandibles with 4-5 dent-like teeth, yellow-colored strip on posterior margin of each gastral segment lacked, and body much longer.

Key words: Formicidae; *Liometopum*; new species; Gansu; China

光胸臭蚁属 *Liometopum* Mayr 是臭蚁亚科较小的一个属, 全世界已记载 7 种^[1,2], 其中东洋区仅分布 2 种。我国已记载 1 种^[3-5]。本文记述采自甘肃平凉(崆峒山)的一新种。正模标本保存在宁夏大学农学院标本室。测量标准依据 Bolton (1995)^[1], 量度单位为毫米。

齿颚光胸臭蚁, 新种 *Liometopum dentimandibulum* sp. nov. (图 1~5)

正模工蚁: 体长 5.47, 头长 1.23, 头宽 1.23, 头宽与头长比 100, 触角柄节长 1.07, 触角柄节与头宽的比 86.49, 前胸背板宽 0.77, 并腹胸长 1.53, 复眼最大直径 0.70。

头三角形(含上颚), 后部宽于前部, 两侧隆起, 向后端收缩, 后头部宽而浅凹, 后头角钝圆。复眼中等大小, 平, 位于头中线之前两侧。触角 12 节, 鞭节丝状, 第 1、2 节等长, 长为 3~6 节之和, 第 8~10 节长宽相等, 柄节超出后头缘。唇基宽, 平, 三角形, 后缘钝圆, 伸入额脊间, 前缘平

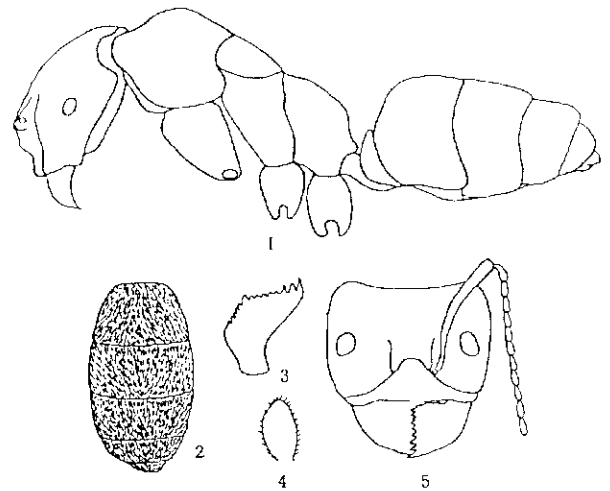


图 1~5 齿颚光胸臭蚁, 新种 *Liometopum dentimandibulum* sp. nov.

1. 体侧观 (body in profile); 2. 后腹部背面观 (gaster in dorsal); 3. 上颚 (mandible); 4. 腹柄节 (node); 5. 头部正面观 (head in full face)

直, 两侧抬升突出形成椭圆形突起, 盖住上颚基

部。额脊短，相距宽，近平行，触角向后外弯。上颚宽，咀嚼缘端齿长而弯，亚端部 5~6 齿依次减小，基半部具小齿或无齿，基缘端部具 4~5 小齿。并腹胸较头不窄，侧面观呈连续弓形；前-中胸背板缝清晰，但不凹陷；并胸腹节末端不平截。腹柄结侧面观前倾，前缘均匀隆起，后缘平，由基部向端部渐变窄，正面观背缘尖凸。后腹部大，宽卵形，背腹略压扁。

上颚具细弱纵刻纹，头部具细密刻点，并腹胸具刻点及皮革状细刻纹，略具光泽。头、并腹胸柔毛外后方走向，第 2、3 节内向方走向。体立毛稀疏，纤细，后头角、前胸背板、并胸腹节基面两侧及斜面、结节侧缘立毛集中、丰富。头、并腹胸红褐色，前者色更深，后腹部暗褐色，上颚齿褐色，后腹部背板每一节后缘无浅黄色窄边。

副模工蚁：体长 5.14 ~ 5.83 (5.40)，头长 1.13 ~ 1.37 (1.29)，头宽 1.19 ~ 1.44 (1.36)，头宽与头长比 102 ~ 108 (105)，触角柄节长 0.93 ~ 1.14 (1.07)，触角柄节与头宽的比 82 ~ 83 (82.6)，前胸背板宽 0.73 ~ 0.90 (0.82)，并腹胸长 1.33 ~ 1.77 (1.60)，复眼最大直径 0.25 ~ 0.27 (0.26) (n = 8)。

正模工蚁，中国：甘肃平凉（崆峒山），海拔 1 980 m，编号 98-057，8-IX-1998，长有德采。

副模：11 工蚁，与正模采于同一巢类，记载同正模，编号 98-610。

本种与 *Liometopum sinense* Wheeler 接近，区别特征如下表：

齿颚光胸臭蚁	中华光胸臭蚁
<i>L. dentimandibulum</i> sp. nov.	<i>L. sinense</i> Wheeler
上颚基缘端部具 4~5 小齿	上颚基缘光滑无齿
后腹部背板每一节后缘无浅黄色窄边	后腹部背板每一节后缘具浅黄色窄边
体长 5.14 ~ 5.83	体长 4.63 ~ 5.14

分布与生物学：本新种在崆峒山的分布仅集中在林区中部，植被特征为落叶阔叶林，植被保护较完整，外界干扰较少，不向周围农区或受干扰区扩展。喜在具有一定腐殖质层的松软潮湿土壤中营巢。巢浅，近几厘米，巢蚁量约上百头，较柔弱，活动较缓慢，取食植物及昆虫蜜露。

参 考 文 献 (References)

- [1] Bolton B. A New General Catalogue of the Ants of the World. Massachusetts: Harvard University Press, 1995. 1 - 504.
- [2] Bolton B. A taxonomic and zoogeographical census of the ant taxa (Hymenoptera: Formicidae). *J. Nat. Hist.*, 1995, 29: 1037 - 1056.
- [3] Wu C F. Superfamily Formicidae—Family Formicidae in catalogue. *Insectorum Sinensium*, 1941, 6: 141 - 204.
- [4] 吴坚, 王常禄. 中国蚂蚁. 北京: 林业科学出版社, 1995. 1 - 214.
- [5] 唐觉, 李参, 黄恩友等. 中国经济昆虫志, 膜翅目, 蚁科 (一). 北京: 科学出版社, 1995. 1 - 131.