

中国布里隐翅虫属初记*

1. 巨布里隐翅虫群

(鞘翅目：隐翅虫科，异形隐翅虫亚科)

郑发科

(四川师范学院生物系 南充 637002)

布里隐翅虫属 (*Bledius*) 由 Leach (1819) 建立, 模式种为 *Bledius armatus* (Panzer), 1799. 属征: 体近圆筒形, 触角膝状, 具前基裂, 胫节具刺, 跗节 4 分。

巨布里隐翅虫群 (*gigantulus* group) 全世界已知 22 种, 中国 5 种 (Herman, 1986)。本文报道中国四川一新种。现列出种检索表并对新种记述于后。模式标本保存在四川师范学院生物系。长度单位为 mm。

种检索表

- 1. 前胸有明显的无刻点区 2
前胸无刻点区不明显或缺 5
- 2. 前胸无刻点区由中域向后斜伸 3
前胸无刻点区仅在中域或中纵沟附近 4
- 3. 前胸刻点稀 中华布里隐翅虫 *Bledius chinensis* Bernhauer
前胸刻点密 剑门布里隐翅虫 *B. jiangmenensis* 新种
- 4. 前胸刻点稀 矚目布里隐翅虫 *B. spectabilis* Kraatz
前胸刻点密 巨布里隐翅虫 *B. gigantulus* Bernhauer
- 5. 前胸除沿中纵沟两侧外, 不具无刻点区 三角布里隐翅虫 *B. tricornis* (Herbst)
前胸除沿中纵沟两侧外, 有模糊的无刻点区 索氏布里隐翅虫 *B. sauteri* Bernhauer

新种记述

剑门布里隐翅虫 *Bledius jiangmenensis* 新种 (图 1~4)

♂: 头黑色, 口器、触角红褐色, 上颚、触角端部色稍深。前胸黑色, 缘折及腹板后部红褐色, 具翅胸节腹板黑色、足红褐色。鞘翅红褐色, 基、缝域显较宽的黑褐色。腹部黑色, 腹末红褐色。体长 6。

头 (包括眼) 宽 1.15, 眼背面观纵径 0.3, 眼间距 0.8。头表面密布微瘤状刻纹, 几无刻点, 有光泽。眼后内侧头背部各具一小瘤。触角上脊短角状, 较第 1 触角节短。上唇有中切入, 唇基前缘不反折。外咽缝前部愈合。

* 国家自然科学基金资助项目

1995-10-04 收稿, 1996-03-21 收修改稿

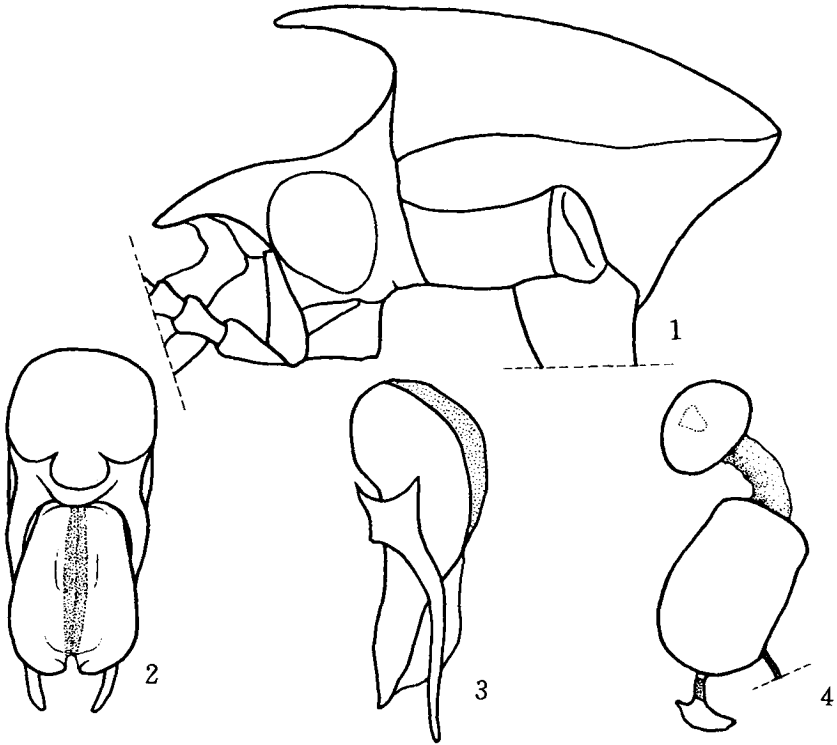


图 1~4 剑门布里隐翅虫 *Bledius jiangmenensis* sp. nov.

1. 头、前胸侧面；2. 雄性外生殖器背面；3. 雄性外生殖器侧面；4. 受精囊

前胸长 1.15，宽 1.2，略比头宽。前基裂开张。两侧前 2/3 较直，后 1/3 窄缩，侧缘脊完整。前、后角圆。前背角短刺状，直，约为前胸长的 1/4，稀生长毛。表面具毛刻点深密，略不规则，毛细，一宽深纵沟由后缘延伸至前背角端部，微瘤纹与头部的相似。腹板两侧近前缘具毛饰。

鞘翅缝长 1.2，最宽处宽 1.4，比前胸宽长。二侧缘几平行，后部略宽。后缘中部具小的膜质叶。刻点与前胸的相似，但几均一，毛细短。

腹部背板近两侧稀布与头和前胸相似的刻点，毛长，微刻纹清晰。第 7 背板后缘具粗缘缨，第 8 背板后缘凹缘。

雄性外生殖器侧叶细长，伸过中叶端部；中叶较宽，端部较平，腹面有中纵裂。

♀：体长 5.2~6。除触角上脊瘤状，无前背角，第 8 腹板后缘中部更突出外，与雄体相似。

受精囊基囊比端囊大，均无帽沿状脊；受精囊腺形状不规则。

正模♂，副模 11♀♀，四川剑阁（灯下），1980. VIII. 8~13，侯万儒、吴建业采。

本种与日本种 *B. setonis* Miyatake 最接近，但新种前背角仅为前胸长的 1/4，雄头背部后部几无刻点，雄性外生殖器中叶略有不同，与之有别。

致谢 承 L. H. Herman 博士惠赠文献, 仅此致谢。

**A PRELIMINARY STUDY ON THE GENUS *BLEDIUS*
LEACH (COLEOPTERA: STAPHYLINIDAE,
OXYTELINAE) FORM CHINA I. *GIGANTULUS* GROUP**

Zheng Fake

(Department of Biology, Sichuan Teachers College Nanchong 637002)

Abstract This paper reports 1 new species of the *gigantulus* group of the genus *Bledius* Leach from Sichuan, China. Key to the known species is given. The type specimens are deposited in the Department of Biology, Sichuan Teachers College.

***Bledius jiangmenensis* sp. nov.** (figs. 1~4)

This species is very close to *B. setonis* Miyatake from Japan, but differs in: the pronotal horn only one-fourth as long as the pronotum proper; male head scarcely punctured on the posterior area; aedeagus with a little different median lobe.

Holotype ♂, Paratypes 11 ♀♀, Sichuan Province (Jiangge), Aug. 8~13, 1980, collected by Hou Wanru and Wu Jianye.