

# 四川瓣隐翅虫属一新种\*

(鞘翅目: 隐翅虫科, 胸片隐翅虫亚科)

郑发科

(四川师范学院生物系 南充 637002)

瓣隐翅虫属 (*Gyrohypnus*) 由 Samouelle (1819) 建立, 模式种为 *Gyrohypnus fracticornis* (Müller, 1776)。根据雄性外生殖器侧叶侧扁似瓣, 后颊形成以纵脊与头顶分隔的凹域, 不难与亚科中其他属区分。1983年7月, 我们在四川采得一批该属标本, 现鉴定出一新种, 兹予记述。

**四川瓣隐翅虫 *Gyrohypnus sichuanensis* 新种** (图 1—2)

头、前胸、腹部黑色, 鞘翅黑褐色。上颚黑色, 触角、下颚须、前胸前后缘、足、各腹节后缘暗黄褐色。体长 5.45—6.8mm。

头长大于宽 (0.93:0.89mm), 稍比前胸窄 (0.89:0.92mm), 两侧直, 前、后角略方。眼小、较平, 背面观直径与后颊长之比为 0.26:0.53mm。头顶表面无微刻纹, 中域无毛、稀布细刻点, 侧后部有粗密的具毛刻点, 额沟区刻点大小中等, 不具毛。后颊形成以纵脊与头

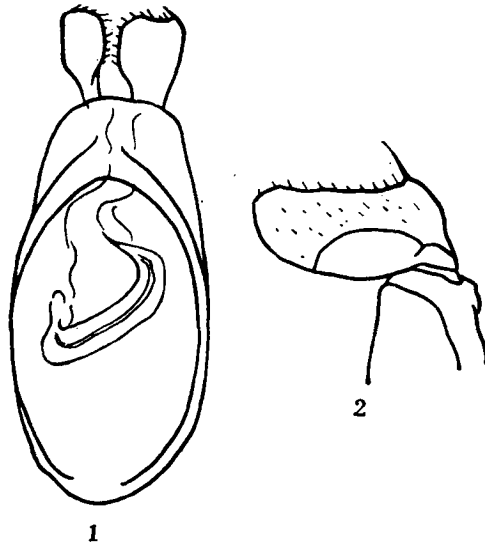


图 1—2 四川瓣隐翅虫 *Gyrohypnus sichuanensis* sp. nov. 雄性外生殖器  
1. 背面; 2. 侧面(示侧叶及其着生状)。

\* 国家自然科学基金资助项目。  
本文于 1991 年 4 月收到。

顶分隔的凹域, 域底有较粗的刻点与短毛。触角第 1—3 节倒锥形、稀生长毛, 第 4—10 节横宽、密生短毛, 末节基部宽、端部钝尖、亦具短毛, 各节长、宽比例 0.43:0.12; 0.12:0.09; 0.09:0.08; 0.07:0.11; 0.07:0.11; 0.07:0.12; 0.07:0.12; 0.07:0.12; 0.07:0.12; 0.07:0.12; 0.15:0.11。

前胸长大于宽 (1.2:0.92mm), 稍比头长, 略比头宽, 前、后角圆; 两侧前 1/2 较圆突, 后 1/2 稍呈凹缘; 表面遍布极细的刻点, 无微刻纹, 中域有略作方形排列的 4 个具毛大刻点, 其两侧各有 3 个与之等大、排列外弯的具毛刻点, 肩角处及前、后、侧缘附近另有一些具毛刻点。

鞘翅长大于宽 (1.2:1.08mm), 约与前胸等长, 但较宽, 后部稍宽; 表面略皱、无微刻纹, 近外侧有一向后内方斜伸、排列较规则的刻点列, 近缝处有二排列不很规则、稍向外弯的刻点列。小盾片微刻纹清晰, 有具毛刻点数个。

腹部背面微刻纹明显, 背中线处几无毛, 两侧的刻点较细、稍疏, 毛亦稍疏, 长短不一。雄性外生殖器侧叶侧扁似瓣, 凹面密生细毛, 前角处有一粗长毛; 内囊如图 1。

正模♂, 配模♀, 副模 15♂♂、4♀♀, 四川(卧龙), 1920m, 1983. VII. 14, 王萍采。

本种外形与 *G. fracticornis* (Müller) 相似, 但前胸的刻点及雄性外生殖器内囊结构明显有别。

## A NEW SPECIES OF THE GENUS *GYROHYPNUS* SAMOUELLE FROM SICHUAN, CHINA

### (COLEOPTERA: STAPHYLINIDAE, XANTHOLININAE)

Zheng Fake

(Department of Biology, Sichuan Teachers College Nanchong 637002)

**Abstract** In this paper, a new species of the genus *Gyrophypnus* Samouelle from Sichuan Province, China is described. Type specimens are deposited in the Department of Biology, Sichuan Teachers College.

***Gyrophypnus sichuanensis* sp. nov.** (figs. 1—2)

This new species is similar to *G. fracticornis* (Müller) in shape, but the punctures of pronotum and the structure of internal sac of male genitalia are different.

Holotype ♂, allotype ♀, paratypes 15♂♂, 4♀♀, Sichuan (Wolong), 1920m, July 14, 1983, collected by Wang Ping.