

广西瘦枝蝽属一新种*

(竹节虫目:枝蝽科)

陈树椿

王缙健

(北京林业大学,北京 100083) (广西国营博白林场,博白 537617)

笔者在整理广西竹节虫标本中,发现瘦枝蝽属 *Macellina* Uvarov 一新种,现描述如下。模式标本存放于北京林业大学昆虫标本室。

腹指瘦枝蝽 *Macellina digitata* 新种 (图 1—3)

雄性: 体细瘦, 头明显长于前胸背板, 后缘几与前胸等宽; 头上无瘤突; 头顶中央有一纵沟, 至后半部较浅。触角 19 节, 长约为前足股节的 1/2; 第 1 节长, 两侧近乎平行, 背面有中脊, 基部 2/3 处扁形, 端部 1/3 处为圆柱形, 长约为第 2 节的 3 倍; 第 3 节略长于第 1 节, 第 4 与 5 节略短; 其余各节稍长; 端节端部略钝。前胸背板长约为宽的 1.8 倍; 背中有 1 纵沟, 沟中央处深凹; 中央横沟不达两侧, 稍曲折; 纵沟中央每侧各有 1 条侧纵沟。中胸长于后胸加中节, 背中有纵脊。3 对足细长; 前足股节稍长于后足股节; 中足股节最短;

各足胫节略长于股节, 足上被细密的小刺; 各足第 1 跗节长于余各节之和。中节长方形, 长大于宽; 腹基部至臀节背中央有纵脊; 腹基部 5 节约等长, 第 6 节略短, 端部 3 节最短, 约等长; 臀节后缘略凹入, 两侧向内倾斜, 形成两个侧瘤(图 1), 端部显著加厚, 被细毛。下生殖板短, 中央凸圆, 端缘略凹入, 不超过第 8 腹节端部, 第 8 背板后下侧各有 1 指形突(图 2)。尾须向内稍弯曲, 端部较细, 钝形, 内侧稍凹, 具许多小齿, 尾须约与臀节等长。

体褐色, 头部背中央与眼后具长方形褐纹, 前胸背板中央褐色, 中后胸两侧有深褐色纵纹, 胸腹部背中脊两侧具褐色纵纹, 至腹部第 3 节后褐纹细狭。

雌性: 与雄性相似, 但体较粗。头部较光滑, 头顶与眼后共有 3 条浅纵沟。触角 19 节, 长约为前足股节的 1/3, 第 1 节圆柱形,

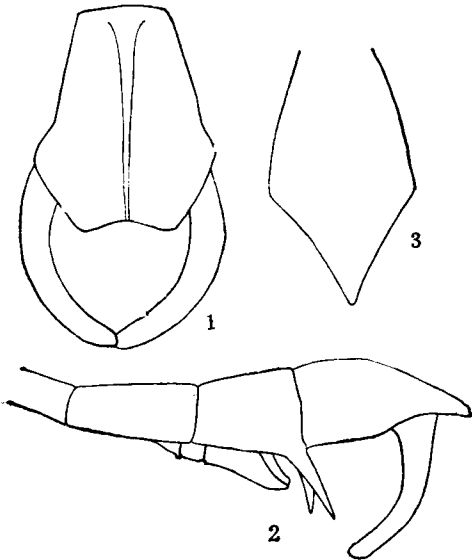


图 1—3 腹指瘦枝蝽 *Macellina digitata* sp. nov.

1. 雄性臀节背观; 2. 雄性腹端 6—9 节侧观;
3. 雌性下生殖板腹面。

本文于 1990 年 1 月收到。

* 承徐旭红同志绘图, 特此致谢。

约为第 2 节长的 2 倍,第 3 节稍长于第 2 节,余各节均为圆柱形,以第 8,10,12,14,18 节较长,各节约等长,端节最长,端部圆,长约为第 3 节的 2 倍。前胸背板长约为宽的 1.5 倍,中央纵沟明显,两侧沟在中央处中断,中横沟略向前弯曲,横沟后的纵沟深凹。中胸至腹端背中央有 1 纵脊。中节长宽约等。腹部各节中以第 4,5 节最长,约等长,第 3,5,6 节略短,约等长,第 8 节最短,臀节略成弧形,后缘截形,肛上板三角形,背中脊明显。下生殖板中央略凸,矛形,端部尖,两侧具明显的边(图 3)不伸达臀节。尾须扁,端尖,后伸,明显超过肛上板。身体各部长如下(mm)。

	♂	♀
体长	54.2	69.1
头	2.8	3.8
前胸背板	1.9	2.0
中胸背板	13.0	14.0
后胸背板	8.2	9.2
中节	1.2	1.6
腹部	27.1	38.5
第 1 背板	3.8	6.4
第 9 背板	1.6	1.8
前足股节	23.0	20.8
中足股节	16.6	15.6
后足股节	20.0	20.4

本新种与 *Macellina souchongia* (Westw.) 近似,但本种触角为 19 节;前足股节超过中胸背板的 1.5 倍;下生殖板非矛形可明显区别。

寄主: 岗松 *Baeckea frutescens* Linn.

正模♂,配模♀,广西博白林场三育分场,1989. VI.24,王缉健采。副模 2♀♀,1989. VII.7,产地及采集者同正模。

A NEW SPECIES OF THE GENUS *MACELLINA* UVAROV FROM GUANGXI (PHASMIDA: HETERONEMIIDAE)

CHEN SHU-CHUN

WANG JI-JIAN

(Beijing Forestry University, Beijing 100083)

(Guangxi Bobai Forestry Centre, Bobai 537617)

In the present paper, a new species is described. Type specimens are deposited in Beijing Forestry University.

Macellina digitata sp. nov. (figs. 1—3)

This new species is similar to *Macellina souchongia* (Westw.), but can be distinguished by the following characters: 1. The antennae with 19 segments; 2. The front femora longer than 1.5 times the length of the mesonotum; 3. The subgenital plate nonlanceatus.

The following measurements given in the descriptions are uniformly in millimeters.

	♂	♀
Body	54.2	69.1
Head	2.8	3.8
pronotum	1.9	2.0
mesonotum	13.0	14.0
metanotum	8.2	9.2
median segment	1.2	1.6
Abdomen	27.1	38.5
First tergite	3.8	6.4
Ninth tergite	1.6	1.8
Front femora	23.0	20.8
Middle femora	16.6	15.6
Hind femora	20.0	20.4

Holotype ♂, allotype ♀, paratypes 2 ♀ ♀, Bobai, Guangxi, June 24–July 7, 1989, Collected by Wang Ji-jian.