

# 川北 緬春蜓屬一新種

(蜻蜒目:春蜓科)

楊祖德 李樹森

(陝西漢中師範學院生物系, 陝西漢中 723000)

在整理秦巴山區蜻蜒標本中, 發現有緬春蜓屬 *Burmagomphus* Williamson 1907 一新種, 現報道如下, 模式標本保存於漢中師範學院生物系。長度均為 mm。

巴山緬春蜓 *Burmagomphus bashanensis* 新種(圖 1—7)

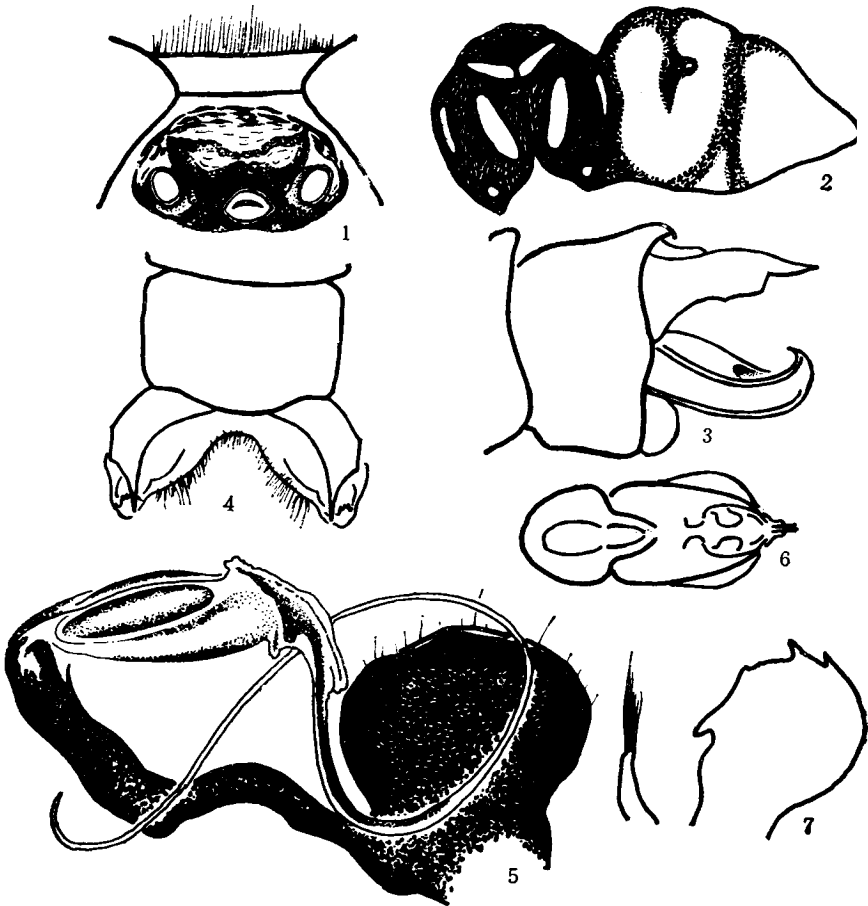


圖 1—7 巴山緬春蜓 *Burmagomphus bashanensis* sp. nov.

1. 頭頂和後頭背面觀; 2. 合胸斑紋; 3. 肛附器側面觀; 4. 肛附器背面觀; 5. 陽莖側面觀;  
6. 陽莖端節背面觀; 7. 前、後鉤片側面觀。

雄虫 腹部长(包括肛附器) 36mm, 后翅长 27mm。斑纹如下: 下唇中叶暗绿色, 上缘有宽黑边, 下唇侧叶绿黄, 内缘窄黑, 下唇端部附器黑, 下唇中、侧叶边缘密生黑毛, 毛末端白; 下颚轴、基节绿黄; 上颚基部有一大三角形绿黄斑, 占据上颚基部的大部; 上唇亮黑, 接近上缘两侧各有一黄横条纹, 其长度各为上唇长度的 1/3, 斑内有数根粗黑毛; 前唇基色暗; 后唇基和额亮黑, 后唇基下缘中间有一细的绿黄条纹, 上额有一绿黄带, 约与上额等长; 头顶和后头皆黑, 后头缘直, 密生一列粗黑毛。前胸和合胸背面黑, 合胸侧面黄。前胸前叶有一亮黄带, 中叶两侧各有一黄斑。合胸领黄, 黑色的合胸脊楔入很多, 使领条纹窄窄地中断。合胸脊两侧各有一粗大背条纹, 不与领条纹相连, 离肩缝甚远。肩前条纹不全, 仅有肩前下条纹和一明显的肩前上点。第 2 条纹中断, 仅存下半部, 向后稍延展包被气孔。第 3 侧条纹较宽而完全, 第 2 侧条纹上半部向后方与第 3 侧条纹相连构成“Y”字形。合胸斑纹如图 2。足黑, 但三对足的基、转节内侧面都有一带状黄斑; 前足腿节下面有一黄条纹。翅透明, 翅基淡金黄, 前翅具翅基亚前缘横脉(一后翅也有); 翅痣暗褐, 有支持脉, 下有 3—4 横脉。节脉指数  $\frac{14-10}{14-10} | \frac{12-10}{11-11}$ 。腹部黑, 基部和端部膨大, 第 8、9 腹节尤为显著。第 1 节端部有一不太明显的黄色背中三角斑, 侧面有一大黄斑; 第 2 节亚基部有一黄带, 该带在背中稍尖出, 在侧面覆盖了耳状突, 并和该节背板腹缘上粗“L”形黄斑相连接; 3—7 节均具黄背中基斑, 该斑在背中脊处稍缢缩; 第 8 节背中基斑极小; 第 9 节有大三角形黄端斑; 第 10 节无斑。

雄性构造 侧单眼上方稍偏内侧各有一长圆球形突起, 该两突起在中单眼上方相汇合而形成一脊(如图 1)。前钩片极小, 指状, 末端有一丛长毛; 后钩片除前缘有一钩状突外, 顶端还有 2 顶刺, 其中后一个不甚显著(如图 7)。阳茎端节背面膜质凹陷部分两侧的叶片状构造很小, 末端的鞭很长; 阴囊末端隆起, 呈马蹄形。阳茎构造如图 5、6。肛附器黑色, 上下肛附器等长, 长如第 10 节, 上肛附器末端尖, 亚端部外侧有一强脊; 下肛附器亚端部微凹, 末端向上钩曲(如图 3、4)。

正模♂, 四川省通江县空山坝, 1987. VII. 15, 张聪采; 副模 1♂, 同正模。

本种后钩片前缘有一钩状突, 顶端有 2 小刺, 根据这一特征, 本种与分布于缅甸的 *B. arboreus* 是近缘种, 但两种明显区别如下:

	<i>B. bashanensis</i>	<i>B. arboreus</i>
腹长	36	28
后翅长	27	23
下唇	中叶上缘有宽黑边	无宽黑边
合胸	背条纹下端与肩前下条纹不相连	背条纹下端与肩前下条纹相连
后钩片	前缘的钩形突大	该钩形突小, 刺状
第 2 腹节	有一亚基横带, 仅在背中脊处稍尖出	有一长的三叶状背条纹

### 参 考 文 献

- Davies, D.A.L. and P. Tobin 1985 The Dragonflies of the world: A systematic list of the extant species of Odonata. Vol. 2, Anisoptera, pp. 24—25.
- Fraser, F. C. 1934 The Fauna of British India, including Ceylon and Burma. Odonata. Vol. II p. 216.

## A NEW SPECIES OF THE GENUS *BURMAGOMPHUS* FROM NORTHERN SZECHUAN (ODONATA: GOMPHIDAE)

YANG ZU-DE    LI SHU-SEN

(Department of Biology of Hanzhong Teacher's College, Shaanxi, Shaanxi Hanzhong 723000)

***Burmagomphus bashanensis* Yang and Li, sp. nov.** (figs. 1—7)

This new species is related to *B. arboreus* Lieftinck, 1940, but may be easily distinguished from it by the following characters:

	<i>B. bashanensis</i>	<i>B. arboreus</i>
Abdomen	36mm	28mm
Hind-wing	27mm	23mm
Labium	Edged above with broad black on median lobe	Not bordered with black
Synthorax	Lower end of dorsal stripes and antehumeral lower stripes not joined	Lower end of dorsal stripes joined with antehumeral lower stripes
Segment 2	A subbasic cross yellow band slightly pointing on mid-dorsal crest	with a long trilobed dorsal stripe
Posterior hamules	Hooked prominences of anterior border big	Hooked prominences of anterior border small, spine-shaped

The type specimens are deposited in Hanzhong Teacher's College.