

粉螨科二新种(蜉螨亚纲)

张宗福 江建国 曾慧文

(湖北省林业学校, 武汉 430200)

本文记述粉螨科二新种, 其中根螨属 (*Rhizoglyphus*) 一新种, 在猕猴桃肉质根上为首次发现; 狭螨属 (*Thyreophagus*) 一新种, 是在调查黄柏烂皮病 (*Cytospora* sp.) 和二斑黑绒天牛 (*Enbriq-strandia bimaculata*) 的危害时, 在黄柏 (*Phellodendron chinense*) 受害枝干皮层处发现的, 二新种均采自湖北咸宁市罗山, 模式标本保存在作者单位。

猕猴桃根螨 *Rhizoglyphus actinidia* Zhang 新种 (图 1—3)

♀: 体长 590—780μm, 体宽 260—440μm, 无色, 光滑, 柔软, 有光泽。 躯体背面由一

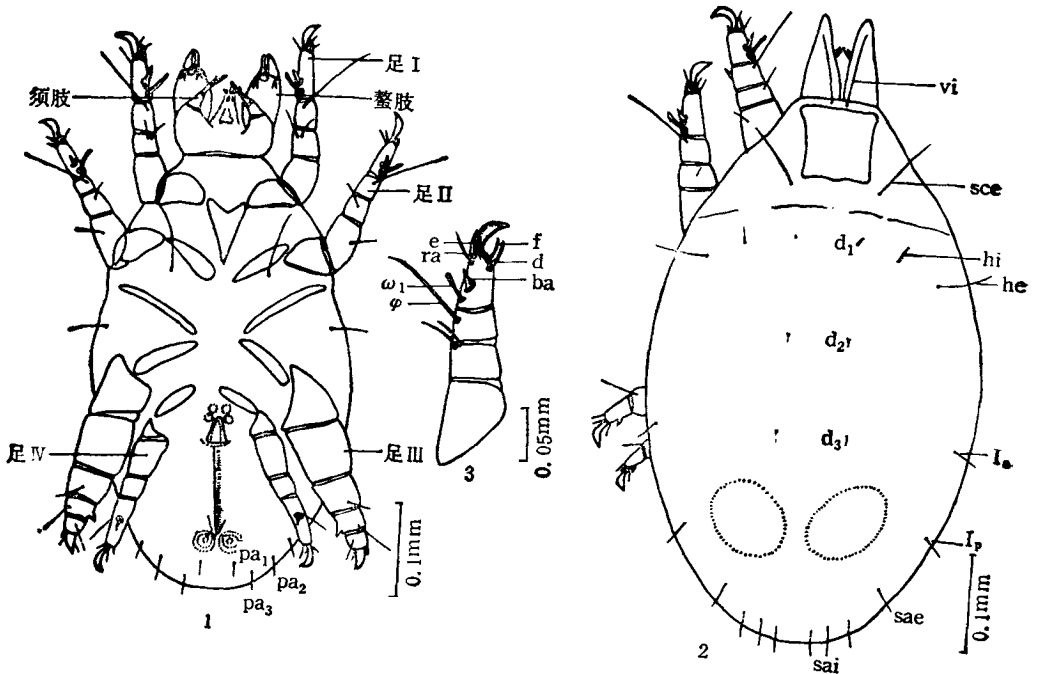


图 1—3 猕猴桃根螨 *Rhizoglyphus actinidia* Zhang sp. nov.

- 1. 异型雄螨腹面观: pa₁, pa₂, pa₃—后肛毛;
- 2. 雌螨背面观: vi—顶内毛, sce—胛外毛, he—肩外毛, hi—肩内毛, Ia, Ip—侧毛, sae—瓶外毛, sai—瓶内毛, d₁—d₃—背毛;
- 3. 雌螨左 I 足背面: phi—胫节感棒, omega₁—跗节感棒, d, f, ra—跗节刚毛, e, ba—跗节刺。

本文于 1990 年 7 月收到。

横沟明显分为前足体和后半体,前足体板呈长方形,后缘略不规则,末体较长,体躯后端不形成突出的末体板,附肢淡红棕色,螯肢钳状具齿,体背刚毛简单,光滑较短,具顶内毛(vi),顶外毛(ve)缺如;具胛外毛(sce),胛内毛(sci)缺如。足较粗短,在 I、II 足跗节背面后端,足背刚毛(ba)膨大为锥状刺并与位于该节的感棒(ω_1)接近,跗节端毛(d、f和ra)末端尖锐不弯曲膨大,胫节感棒 φ 毛刚直,不超过爪的末端。后肛毛三对,pa₃位于pa₂后,此两对肛毛均超出后半体末端,生殖孔位于 III、IV 足基节间,生殖缝呈倒“Y”字形,具发达的生殖盘两对。

♂(异型): 体长 520—650 μm ,体宽 210—260 μm 。许多特征与雌螨相似,其不同者,末体较短;生殖孔位于 IV 足两基节间;阴茎支架近圆锥形;两对生殖盘较小;第三对足的双足肥大粗壮,其粗度超过其它三对足的两倍以上,端部具一圆锥状稍弯曲的爪突;腹面后端有近圆形的肛吸盘一对,此次采集未发现正常雄螨。

本种不具胛内毛,与水芋根螨(*R. callae*)易于区别。

该新种与罗宾根螨(*R. robini*)相近,其主要区别:(1)跗节端毛末端不弯曲膨大;(2)胫节感棒 φ 毛不超过爪端;(3)后肛毛 pa₃ 位于 pa₂ 后;(4)异型雄螨的第三对足的双足粗壮肥大,具体列表 1 区分如下。

表 1 猕猴桃根螨(*R. actinidica*)与罗宾根螨(*R. robini*)的区别

区别特征	(<i>R. actinidica</i>)	(<i>R. robini</i>)
跗节端毛末端	不弯曲膨大	弯曲膨大
胫节 φ 毛	不超过爪端	超过爪端
后肛毛	pa ₃ 位于 pa ₂ 后	pa ₃ 与 pa ₂ 位于同一横列
异型雄螨畸足及足的末端圆锥状弯曲突起	发生在第三对足双足上	发生在第三对足一侧的单足上

正模♀,玻片标本 C₉₀₋₅₁₀₁,湖北咸宁市罗山,1990. V. 24,张宗福采。副模♂(异型雄螨),采集日期、地点同正模。

尾须狭螨 *Thyreophagus cercus* Zhang 新种 (图 4—7)

♂: 体长 492—596 μm ,体宽 207—285 μm ,尾须长 114—155 μm ,椭圆状长卵形,表皮无色,透明,光滑,柔软,少毛。螯肢钳状,足较粗短,淡棕红色。足 I 较其它三对足粗大,感棒(ω_1)位于跗节基部,感棒 φ 毛生胫节端部并超出爪端,足 IV 胫节上 φ 毛着生的位置为一根短刺所代替,足 IV 跗节背部及侧面具两个互相靠近的吸盘,每足末端均具一爪。躯体背面由一不明显的横沟划分为前足体和后半体,前足体背板后缘较圆并向后延伸达胛毛,具胛外毛(sce),胛内毛(sci)缺如;具顶内毛(vi),顶外毛(ve)缺如;背刚毛不全,缺 d₁-d₃;肩内毛(hi)和侧毛(la)缺如,体躯末端背缘,有一块突出的板,末体瓣(OL),延长呈尾状,并具多枚刺状刚毛,肛吸盘两个分别着生在吸盘板上并相互靠近,吸盘中心具 7 条向四周辐射的放射状纹,生殖孔位于 IV 足两基节间,具两对生殖吸盘,阴茎支架呈圆锥状。后肛毛 pa₁、pa₂、pa₃ 较长,均超出躯体后缘。

♀: 体长 544—673 μm ,体宽 233—352 μm ,躯体较雄螨长,末体肥大,后缘不延长,无尾板,生殖孔位于 III、IV 足基节间,生殖缝呈倒“V”字形,生殖缝离肛门远,肛门伸展

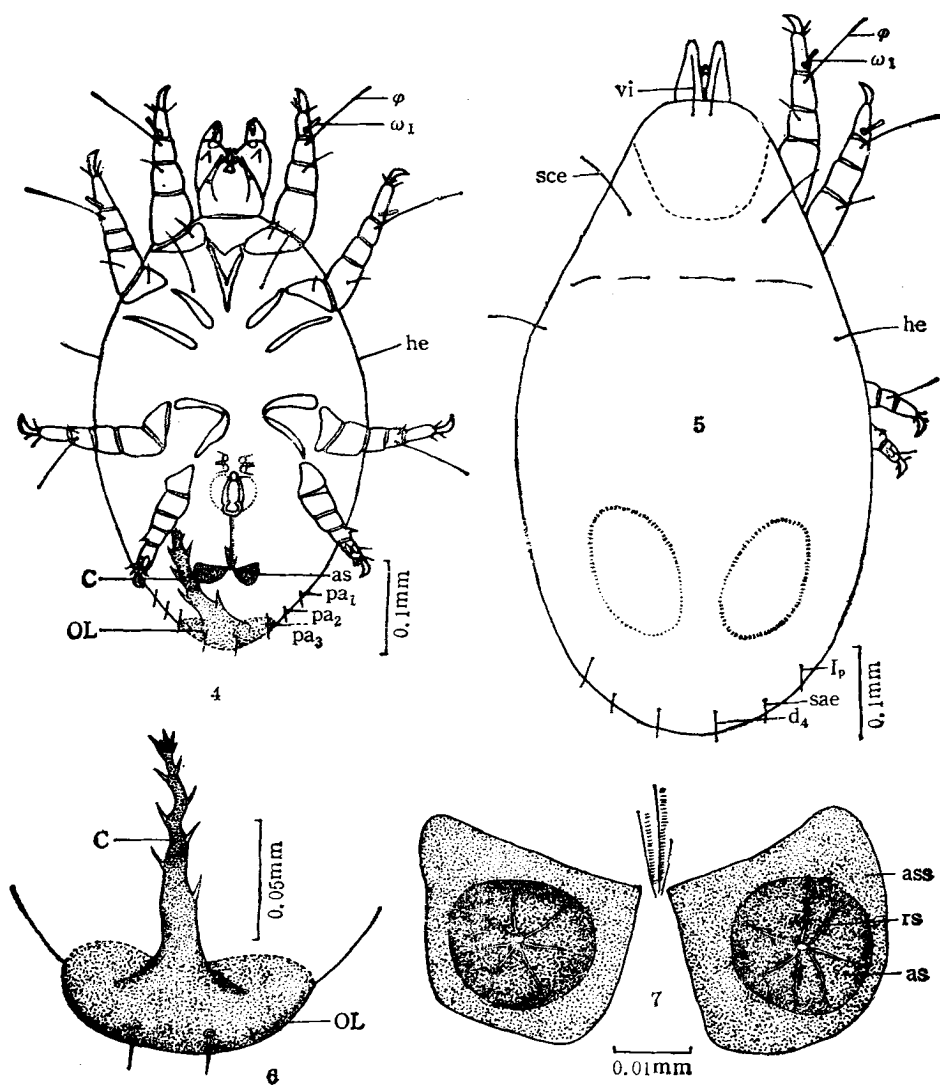


图 4—7 尾须狭螨 *Thyreophagus cercus* Zhang sp. nov.

4. 雄螨腹面观: OL—末体瓣, C—尾须, pa_1 , pa_2 , pa_3 —后肛毛, as—肛吸盘, he—肩外毛, ω_1 , ϕ —感棒;
 5. 雌螨背面观: vi—顶内毛, sce—胫外毛, he—肩外毛, I_p —侧毛, sae—胫外毛, d_4 —背毛; ω_1 , ϕ —感棒;
 6. 雄螨腹部末端尾须: C—尾须, OL—末体瓣;
 7. 雌螨肛吸盘及吸盘板: as—肛吸盘, ass—吸盘板, rs—辐射状纹。

表 2 尾须狭螨 *T. cercus* 与食虫狭螨 *T. entomophagus* 的区别

<i>T. cercus</i>	<i>T. entomophagus</i>
末体瓣 (OL) 延长呈尾巴状	末体瓣 (OL) 扁平不呈尾巴状
肛吸盘中央具辐射状纹	肛吸盘中央不具辐射状纹
后肛毛 pa_1 , pa_2 较长, 均超出末体	后肛毛 pa_1 , pa_2 为微毛, 不超出末体

正模♂, 玻片标本 T₉₉₋₆₁₀₁, 湖北省咸宁市罗山, 1990. VI.8, 张宗福采。副模♀, 玻片标本 T₉₉₋₆₁₀₀, 采集日期, 地点同正模。

到躯体后缘,在肛门孔两侧具两对长肛毛,除体躯后端外,躯体和足上的毛序与雄螨(♂)相同。

本种与食虫狭螨 (*T. entomophagus*) 相近,根据雄螨的特征,基主要区别见表 2。

TWO NEW SPECIES OF ACARIDAE (ACARI) FROM CHINA

ZHANG ZONG-FU JIANG JIAN-GUO ZENG HUI-WEN
(Hubei Forestry School, Wuhan 430200)

The present paper describes two new species of *Acaridae*.

***Rhizoglyphus actinidia* Zhang sp. nov.** (figs. 1—3)

This new species resembles to *Rhizoglyphus robini*, but differs from it as follows: (1) tarsus at apex with setae without expand and bent; (2) mastitibiata sensilla (φ) not overstepping onychus; (3) post-anal setae pa_1 behind pa_2 ; (4) heteromorphic male with the foot pair III fatty and bulky.

Holotype ♀, No: C₉₀₋₅₁₀₁, Mt, Luo, Xianning County, Hubei Province, China, May 24, 1990, Collected by Zhang Zong-fu. Paratype ♂ (heteromorphic male), No: C₉₀₋₅₁₂₀, ditto.

***Thyreophagus cercus* Zhang sp. nov.** (figs. 4—7)

This new species resembles to *Thyreophagus entomophagus*, but principally differs from it in the characters of male listed below:

<i>T. cercus</i>	<i>T. entomophagus</i>
Prolonging opisthosoma valve is in the form of tail	Opisthosoma valve is flat without tail.
Center of anal sucker with radiation striation	Without radiation striation
Long post-anal setae pa_1 and pa_2 overstep opisthosoma.	Small pa_1 and pa_2 don't overstep opisthosoma

Holotype ♂, No: T₉₀₋₆₁₀₁, Mt, Luo, Xianning County, Hubei Province, China, June 8, 1990, Collected by Zhang Zong-fu. Paratype ♀, No: T₉₀₋₆₁₄₀, ditto.