

我院“水库水政监管系统”等3项软件获计算机软件著作权

信息所在2018/10/25 14:29:46发表, 被浏览1150次

由我院水利信息与自动化研究所（简称信息所）研发的“水库水政监管系统V1.0”、“入河排污口调查系统[简称：排污口调查]V1.0”、“广东省山洪灾害调查评价展示系统V1.0”等3项软件获国家版权局授予计算机软件著作权登记证书，著作权人为广东省水利水电科学研究院，权利取得方式为原始取得，权利范围为全部权利。

水库水政监管系统：充分利用“互联网+现代水利”技术，研究一套库区一体化监管平台，内容包括对水库进行无人机航测，获得高清正射影像图、数字高程模型、等高线等，划定水库监管区域，遥感解译违法违规嫌疑区；对库区水质进行遥感反演，分析水环境时空变化；安装无线视频监控设施，监视水域水事活动情况；开发水政监管系统和微信公众号，信息化管理研究成果、嫌疑区等。通过一整套的水库监管体系建设，可以全覆盖地辅助库区的采砂、大规模禽畜养殖、开矿、开垦和建设用地区域监管，为保护库区水环境、水资源与水生态提供高效的信息化技术支撑，提高管理部门的行政管理水平和效率。

入河排污口调查系统：包括手机应用程序和计算机后台管理系统2部分。手机端采用微信公众号方式，不用安装软件，只需“关注”，即可进入排污口调查微信公众号。微信公众号包括所有调查表、我的调查表、附近排污口、新建排污口、现场调查采集上报、电子地图服务、导航到排污口等功能。管理系统包括入河排污口基本信息、设置单位、监测情况、现场调查等表格的填报，Excel导入、导出，以及省、市、县三级审核功能；系统有严格的权限控制，只能修改自己填报的数据，审核自己管辖区域的报表。通过本系统，至目前为止，调查采集了58917个排污口，信息包括排污口经纬度坐标、现场照片和视频、各种数据报表等，在短时间内高质、高效地完成了水利部下达的任务，获得各界的好评。

广东省山洪灾害调查评价展示系统：山洪灾害是我国洪涝灾害中致人伤亡的主要灾种，通过实施山洪灾害调查评价，为山洪灾害监测预警和防御、工程治理提供支撑。我院作为山洪灾害调查评价成果的审核汇集单位，负责调查评价采集终端硬件设备的采购与集成、技术培训、技术支持服务，对调查评价单位的数据进行审核汇集。此外，还开发了符合水利系统专业习惯及要求的展示系统，对全省的山洪灾害调查、山洪灾害分析评价成果进行展示，方便业务人员及时获取山洪灾害调查成果、分析评价成果，辅助业务开展。

信息所

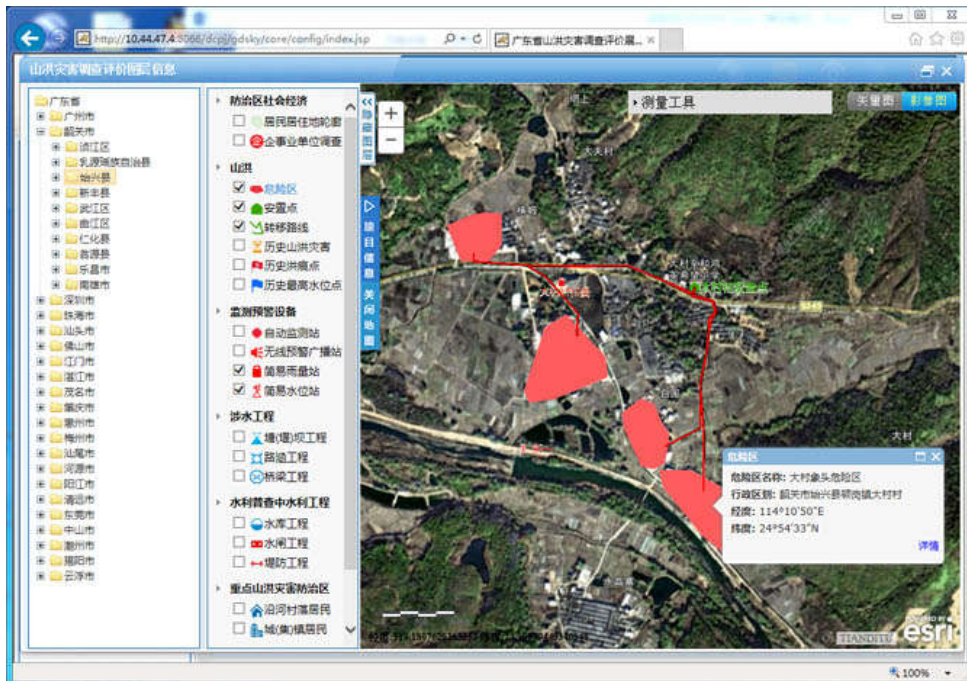
2018年10月25日

【相关文章】

- 曾建生莅临我院指导“互联网+现代水利”科...
- 黄本胜参加科研生产部年度工作总结会议
- 2018中国水资源高效利用与节水技术论坛...
- 我院完成的“山洪灾害和洪水风险防御图编制...
- 我院申报的两项省级科研项目获得立项
- 黑龙江省水利科学研究院党委书记张守杰一行...
- 《广东省东江流域水资源分配方案》颁布实施...
- 中国科学院夏军院士应邀来我院作学术报告
- 我院举办“互联网+现代水利”学术沙龙
- 我院组织参观“大潮起珠江——广东改革开放...

【同期文章】

- 第三党支部组织召开党员大会



广东省山洪灾害调查评价展示系统

广东省水利水电科学研究院

地址：广州市天河区天寿路116号 广东水利大厦B座
电话：020-38036867、38036823 邮箱：box@gdsky.com.cn
本网站由广东水科院信息所开发、维护