



[← 上一页](#)

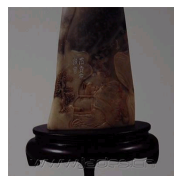
[下一页 →](#)



紫气东来



秋鸣



风雪旅归图

名家作品



材质:

规格:

巴林石美在色艳，似残阳如血，苍松吐翠；如牧野熔金，芙蓉映月.....

描述: 巴林石贵在质滑：似琼浆凝髓，玉肌冰肤；如凝霜集露，金石丝竹.....

作品巧用巴林石颜色和纹理的变化，表现了“紫气东来”的主题，色彩丰富，变化多端，顺畅平滑，饱满自然。