



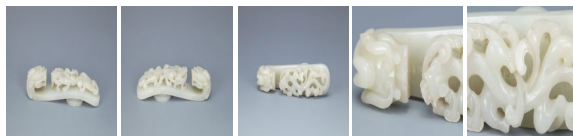
陶瓷 **玉石** | 书法 | 绘画 | 竹木 | 碑帖 | 金属类

当前位置：>>网站首页>>馆藏精品>>文物介绍

明青白玉苍龙教子带钩

明代 长12cm 宽3cm

玉质白中泛青。钩首饰一龙头，龙首无发，双角微微突出，额头光滑无饰纹，眼睛凸起，张口露牙，庄重威严。钩身浮雕螭纹，发向后飘拂，但须却在颌下撑起螭头，面对龙首。龙身弯曲婉转，造型颇为优美，与钩首回应寓意“苍龙教子”。背面带钮硕大，做工精良，用材考究。在中国传统图案中，常有一大一小两条龙，大龙回头看顾小龙，仿佛在教导小龙，称为苍龙教子。



佛山市博物馆
FOSHAN MUSEUM

联系我们 | 网站导航 | 收藏本站 | 为您服务 | 友情链接



粤ICP备05076851号 @ 2002-2017foshanmuseum.com, All rights reserved 粤公网安备 44060402000200号