

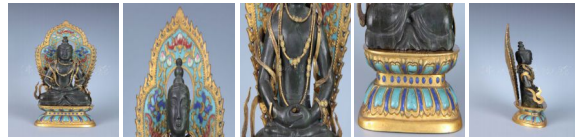


当前位置：>>网站首页>>馆藏精品>>文物介绍

清碧玉释迦牟尼佛坐像

清中期 高25.4cm 宽7.4cm

圆雕件，玉色深青。释迦牟尼佛结跏趺坐，双手叠置腹前作禅定印。头贯塔形宝髻，细眼、长鼻、大耳，眉与鼻翼线相连；身披鎏金铜缚带，胸饰璎珞、腕钏。覆莲座与镂空火焰纹背光为铜胎鎏金填珐琅。背光边饰火焰纹、连珠纹，中间的珐琅彩纹饰为蝙蝠、寿桃及方胜。该器物玉质深沉，镶嵌工艺繁杂，为清廷宫中之物。



佛山市博物馆
FOSHAN MUSEUM

联系我们 | 网站导航 | 收藏本站 | 为您服务 | 友情链接

粤ICP备05076851号 @ 2002-2017foshanmuseum.com, All rights reserved



粤公网安备 44060402000200号