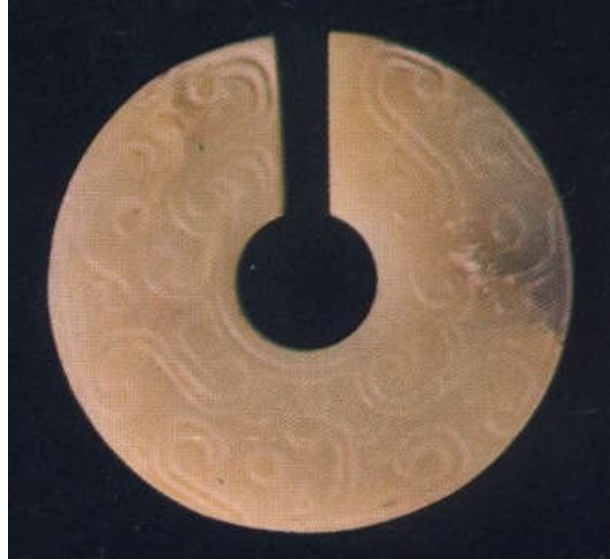


### 玉玦



时代: 东周  
发掘地点: 泗水尹家城  
尺寸: 外径3.4、内径0.7、厚0.2厘米  
形状描述: 正面饰卷云纹

质地: 玉器  
用途: 装饰品

山东大学博物馆版权所有

Copyright ©2012-2016 Coporation, Allrights Resrved

技术支持: 临沂易天信息技术有限公司

