

管理学院 (旅游学院/中法旅游学院)

School of Management (School of Tourism / Sino French of Tourism)

建设数字化时代有责任的 创新型管理学院

2021年2月17日 星期三

首页 | 学院简介 | 学院新闻 | 师资力量 | 本科教育 | 研究生教育 | 科学研究 | 招生就业 | 学院党建 | 创客驿站

当前位置: 首页>>师资力量>>副教授>>正文

教授

副教授

讲师

近年新进师资

工程管理系

创新与战略系

组织与人力资源系

物流与电子商务系

市场营销系

数据科学与管理工程系

旅游与酒店管理系

会展管理系

会计系



副教授

崔雪竹

2018-05-24 16:11 审核人:

职称: 副教授

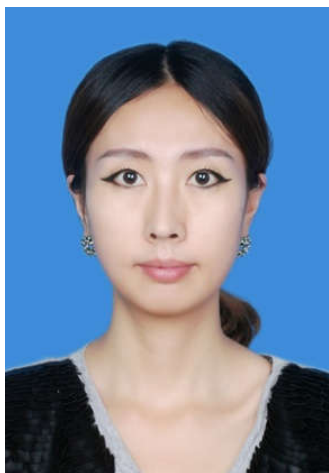
学位: 博士

性别: 女

职务: 硕士生导师

电话: 18144864177

邮箱: Cuixuezhu_598@163.com



研究方向

城市土地利用与绿色发展；城市代谢与可持续发展；城市建设管理

个人简历

1982年出生，博士，副教授，硕士生导师。现任工商管理学院教师。主要从事城市土地利用与绿色发展、城市代谢与可持续发展、城市建设管理等方面研究。自2014年以来主持国家自然科学基金项目一项、广东省哲学社会科学规划项目一项、广州市科研项目一项、广州市教学改革项目两项、广州大学教学改革项目一项。在Habitat International、中国土地科学、工程管理学报、建筑经济、土木工程学报等国内外学术刊物以及一些著名国际会议上以第一作者发表论文10余篇，其中被SCI收录1篇、EI收录5篇、ISTP收录4篇。

教育背景

2004年7月毕业于哈尔滨工业大学工程管理专业，获学士学位

2008年7月毕业于哈尔滨工业大学管理科学与工程专业，获硕士学位

2013年4月毕业于哈尔滨工业大学管理科学与工程专业，获博士学位

社会职务

《工程管理学报》外审专家，每年按照要求评审5-10篇论文。

论文著作

[1] 崔雪竹, 王学通. Urban land use change and its effect on social metabolism: An empirical study in Shanghai, *Habitat International*, 2015, 29: 251-259

[2] 崔雪竹, 王学通. 上海市土地利用变化及其物质代谢效应研究, *中国土地科学*, 2014, (12): 39-46

[3] 崔雪竹, 王东. 代谢论视角下城市土地可持续利用机理研究, *工程管理学报*, 2014, (03): 62-66

[4] 崔雪竹, 王要武. 城市用地扩张的社会人文驱动机制——以上海市为例的实证研究, *土木工程学报*, 2012, (S2): 306-310

[5] 崔雪竹, 王要武, 常远. The Anthropogenic Factors on Urban growth: an Empirical Quantification in China, *Advanced Materials Research*, 2012, 518-523 (-): 6042-6049

[6] 崔雪竹, 王要武, 卢晨. 可持续视角下的城市人口密度与土地利用研究——以广东省为例, *土木工程学报*, 2012, (S2): 231-235

横向与纵向科研

1. 主持国家自然科学基金项目：“城市土地利用变化的生态环境影响及其调控：基于物质代谢分析的框架设计与应用研究（71603062）”。
 2. 主持广东省哲学社会科学规划项目：“基于生态影响的广州城市土地可持续利用研究（GD14CGL02）”。
 3. 主持广州市市属高校科研项目：“基于生态影响的广州城市土地可持续利用研究（1201420951）”。
-

获奖情况

2014 年获评“广州大学优秀班主任”称号

教学情况

承担本科生课程：《建筑施工技术》《建筑施工组织》《建筑制图》
《工程施工验收规范原理及应用》
承担研究生课程：《BIM 技术及应用》

[【关闭窗口】](#)

Copyright © 2017 版权所有：广州大学管理学院

地址：广州大学城外环西路230号行政东楼后座630 综合办：020-39366799 学工办：020-39366267 教务办：020-39366419 学科办：020-39366453

