



科学研究

▶ 科研方向

▶ 科研成果

▶ 科研信息

▶ 项目介绍

▶ 重点实验室

当前位置: 首页 | 科学研究 | 科研成果

路网养护与决策技术

发布人: 杨佳 发布时间: 2021-10-22 浏览次数:178

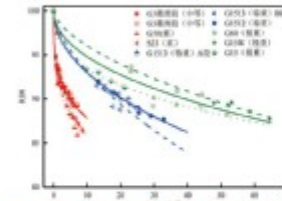
路网养护与决策技术

1. 数据采集及分析技术



- ◆道路技术指标数据采集技术;
- ◆数据管理与统计分析技术;
- ◆交通量及轴载谱分析技术;
- ◆道路损坏诊断与分析技术。

2. 路面使用性能评价指标及预测模型



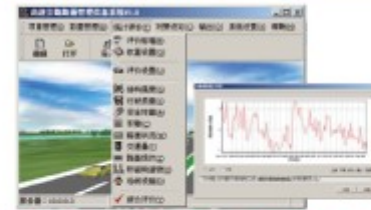
- ◆网级路面养护决策的使用性能评价指标;
- ◆网级路面使用性能预测模型;
- ◆项目级路面使用性能预测模型;
- ◆路面养护决策特色指标及模型。

3. 路网养护经济分析方法



- ◆高速公路全寿命周期成本分析;
- ◆高速公路环境成本模型;
- ◆高速公路交通安全成本模型;
- ◆高速公路用户成本模型;
- ◆高速公路管理成本模型。

4. 路网养护决策及规划方法



- ◆路网养护决策分析方法;
- ◆高速公路中长期养护规划方法;
- ◆路网养护决策系统程序及软件开发。

软件系统

- ◆高速公路路面信息管理系统;
- ◆路网改造决策分析系统;
- ◆浙江省高速公路养科学养护决策系统。

工程应用

- ◆在黑龙江省、吉林省、辽宁省、河北省、天津市等检测车道里程近8万车道公里,为黑龙江省、浙江省、天津市设计了养护管理系统。

